

Innovation für Wassertechnik

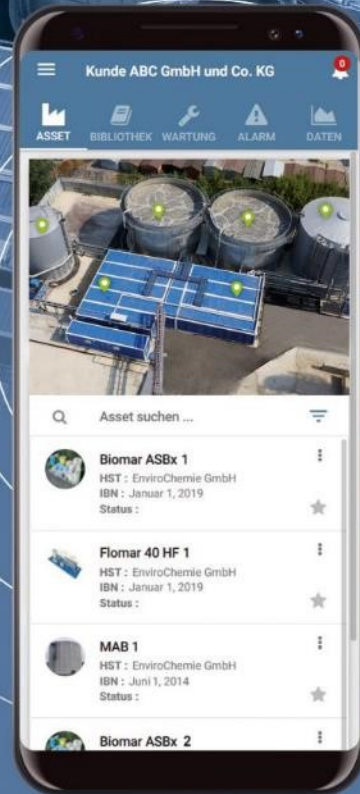


ENVIROCHEMIE

MIT DIGITALISIERUNG ZUM NACHHALTIGEN WASSERMANAGEMENT

Smarte Lösungen zur
Effizienzsteigerungen und
Prozessoptimierung

Prozesse einfach besser machen



→ EnviroWater Group

Das Spezialistennetzwerk



Abwasser- & Kühlwasser-
aufbereitung, Abwasserrecycling



Aufbereitung von Wasser,
Prozesswasser und Reinstwasser



Wassertechnik für
Schwimmbad & Spa



→ Wasser- und Abwasserbehandlung für die Industrie



Über
50
Jahre
Erfahrung

Kundennähe
durch **dezentrale**
Struktur



mehr als 30.000
aktiv betreute Kunden

315
Millionen Euro
Umsatz

mehr als 500.000 m³
aufbereitetes Wasser pro Tag



1.500
Mitarbeiter



Wir sind überall in Deutschland für Sie da:

- Beratung
- Service & Ersatzteile
- Prozessoptimierung
- Wasserchemikalien



→ Unsere Zielgruppen

Unsere Branchenexperten betrachten Prozesse ganzheitlich



Lebensmittel · Getränke
Gastronomie



Transportwesen ·
Verkehr · Automotive



Chemische Industrie ·
Öl · Gas



Stahl · Metall ·
Oberflächentechnologie



Life Science ·
Pharma



Textilien · Industrielle
Wäscherei



Bergbau ·
Erzverarbeitung



Optische Industrie ·
Glas



Regenerative
Energie · Solar



Kosmetika ·
Reinigungsmittel

→ Unsere Leistungen für die Industrie





Digital Service

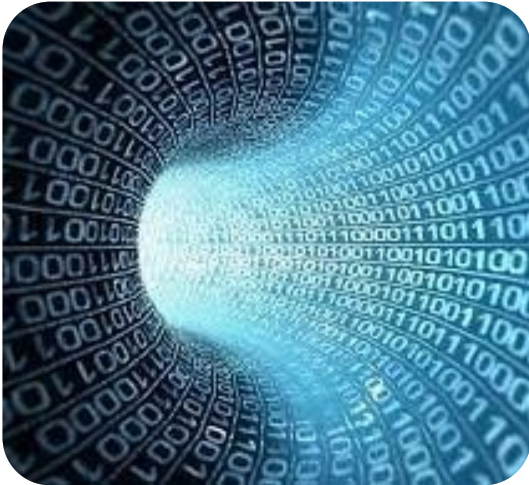
WATER EXPERT

→ Herausforderungen beim Betrieb der Anlage

Digitalisierung als Unterstützung



Transfer von Daten zu
Informationen



Vermeidung von
Störungen



Erfüllung gesetzlichen
Rahmenbedingungen

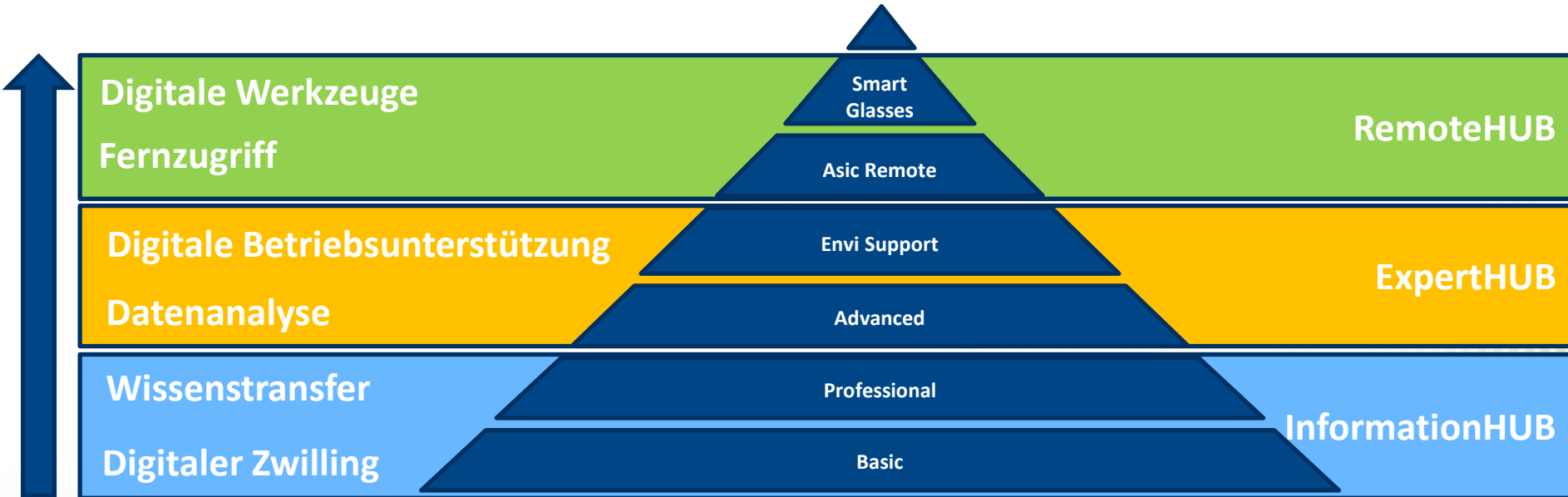


→ Was kann WaterExpert ?



→ Was kann WaterExpert ?

Wassermanagement aus der Hosentasche



→ Was kann WaterExpert?



Basic



Grundlage

- Einführungsschulung in Umgang mit opsCTRL
- Zugang zur App opsCTRL für 3 Nutzer
- Login über PC oder Mobilgeräte
- Möglichkeit eigene Dokumente, Bediener und Service zu verwalten

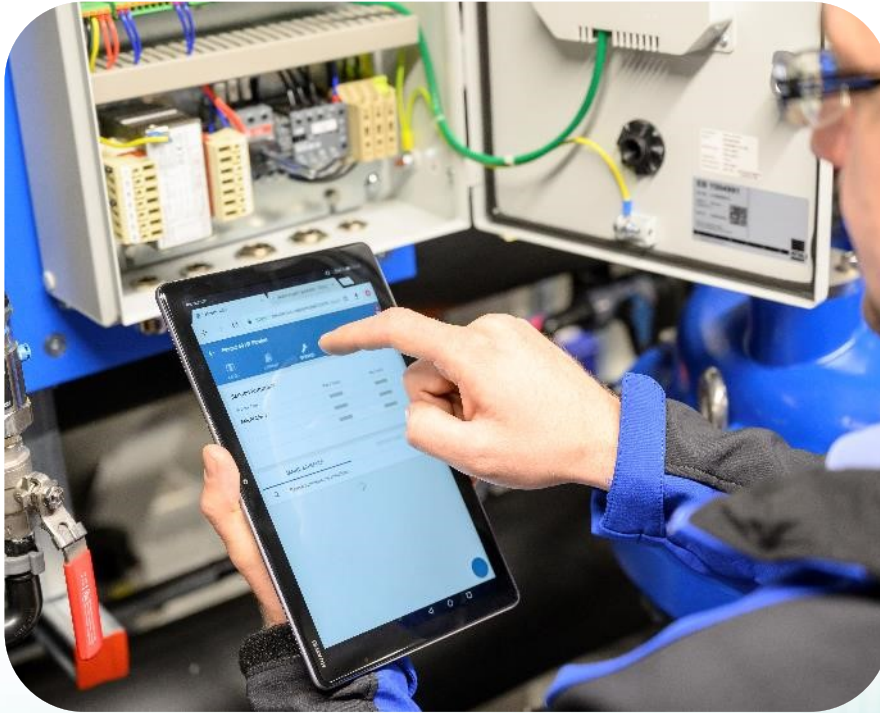


Service von EnviroChemie

- Vorbereitete Datenerfassung
- Definierte Dashboards
- Gespiegeltes Anlagenmanagement
- Hinterlegte Dokumentation
- Leichtes bestellen von Ersatz- und Verschleißteilen



→ Was kann WaterExpert? Professional



- 💧 Grundlage
 - Leistung von Basic inkludiert
- 💧 Service von EnviroChemie
 - Vorbereitete Rundgänge
 - Wiederkehrende Wartungen
 - Definierte Warnungen und Alarme
 - Vorkonfigurierte Berichte

→ Was kann WaterExpert?

Advanced



🔹 Grundlage

- Leistung von Basic und Professional inkludiert

🔹 Service von EnviroChemie

- Vorausschauende Wartung
- Unterstützende Steuerung
- Intelligente Alarme



Kundenspezifische Anpassungen

→ Was kann WaterExpert? EnviSupport



- 💧 Grundlage
 - Leistung von Basic und Professional inkludiert
- 💧 Service von EnviroChemie
 - Kontinuierliche Datenauswertung
 - Abgeleitete Handlungsempfehlungen
 - Monatsberichte mit Verbesserungspotentialen

→ Was kann WaterExpert?

Asic Remote



🔹 Grundlage

- Anbindung per
Datenschnittstelle

🔹 Funktionen:

- Fernzugriff auf Steuerung
- Schnelle
Störmeldungsbeseitigung



→ Was kann WaterExpert? Smart Glasses



- 💧 Bediener wird aus der Ferne angeleitet und kann bei der Umsetzung seine Hände benutzen
- 💧 Anweisungen kommen direkt vom Experten und werden durch Bilder unterstützt
- 💧 Schnelle Reaktionszeit
- 💧 Einsparung von Reisetätigkeiten und Reisekosten

→ Was kann WaterExpert ?

Anwendungsbeispiel

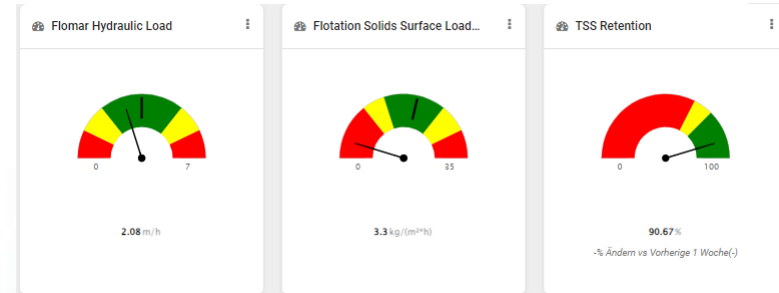


Rezi Druck	Rezi Durchfluss
5.3 bar	2.6 m³/h

In Ordnung

Störung

Alarm



→ Was kann WaterExpert ?



Anwendungsbeispiel ZF Saarbrücken

- 💧 Verbesserungspotentiale identifiziert
- 💧 Bestand genutzt und mit innovativer Verfahrenstechnik erweitert
- Energieverbrauch der Abwasserbehandlung um 78 % reduziert
- CO₂-Einsparung von 363 Tonnen pro Jahr

Jürgen Weiskircher, zuständiger Koordinator bei ZF, resümiert, „Mit WaterExpert haben wir die Abwasseranlage stets im Blick und können sicher sein, dass der Betrieb möglichst energie- und ressourcenschonend ist“.

→ Mit Digitalisierung zum nachhaltigen Wassermanagement



Zusammenfassung



Transparenz

- Visualisierung der wichtigsten Kennzahlen
- Abbildung vergangener und zukünftiger Aktivitäten
- Schneller und einfacher Zugriff auf die Dokumentation



Sicherheit

- Schnelle Reaktionszeit im Störfall
- Direkter Zugriff von EnviroChemie und Kunde auf die Anlage
- Einhaltung von Grenzwerten
- Reduzierung von Unfällen



Schnelligkeit

- Smart Glasses gewährleisten eine freihändige videobasierte Unterstützung
- Kontinuierliche Datenauswertung
- Nachverfolgung von Wartungs- und Labordaten



Nachhaltigkeit

- Optimierung der Betriebskosten (Chemikalien, Energie, Ersatzteile)
- Reduzierung des CO₂-Fußabdrucks
- Substitution von Reisetätigkeiten

→ Ansprechpartner

Fragen, Wünsche, Anregungen



Sebastian Spielhoff

Gruppenleiter Digital Service

Mobil: +49 151 15018491

Mail: sebastian.spielhoff@envirochemie.com

