

Inowa System C Bio

Vollbiologische Wasseraufbereitung

Regenwasser-
bewirtschaftung

Abscheider

Kläranlagen

Pumpen- und
Anlagentechnik

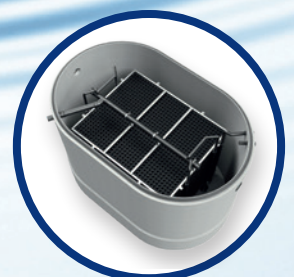
Neue Energien



**Inowa
System C6 Bio**



**Inowa
System C1 Bio**



**Inowa
System C4 Bio**

Vollbiologische Wasseraufbereitung

Klares Wasser für höchste Wascherfolge

Die neueste Entwicklung aus dem Hause Inowa ist die vollbiologische Wasseraufbereitung System C Bio. Nachhaltig und ressourcenschonend wird das Wasser bereits im Becken biologisch aufbereitet. Das klare Wasser ist frei von Geruch und bietet dem Kunden ein Top-Waschergebnis.

Nachhaltige und ressourcenschonende Wasseraufbereitung

Für die Qualität des Brauchwassers ist nicht erst die Filtrationsanlage im Technikraum entscheidend, sondern die Wasseraufbereitung beginnt bereits ab dem Zeitpunkt, an dem das

Wasser in das Kreislaufsystem gelangt. Die richtige Dimensionierung der Schlammfänge und der Belebungsstufen ist dabei maßgeblich. Fehler bei der Beckenkonfiguration können durch teure Nachrüstungen im Technikraum nicht mehr korrigiert werden.

Inowa System C Bio

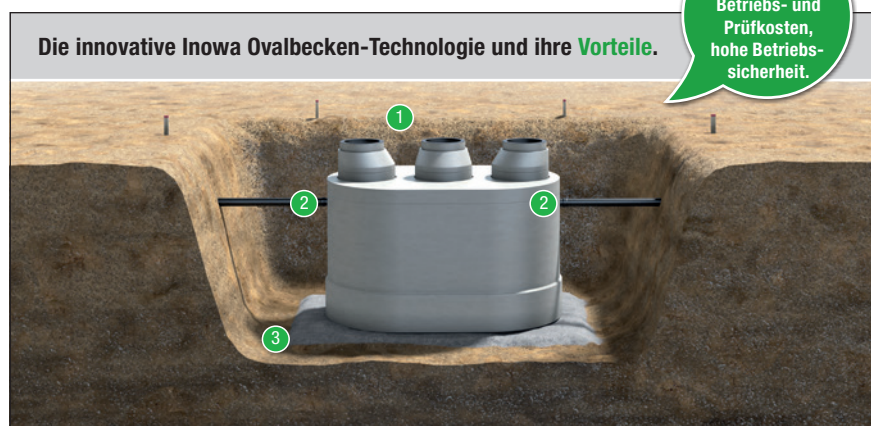
Das Kompaktbecken Inowa System C Bio reduziert die Baukosten und minimiert das Rohrbruchrisiko durch optimal aufeinander abgestimmte Schlammfänge, Belebungsstufen, Nachklärung und Entnahmebereiche im Ovalbecken.



Herkömmliche Beckensysteme und ihre Problemzonen.

Problemzonen

- ① **Große Baugrube**
 - Hohe Kosten durch großes Aushubvolumen
 - Baugrubensicherung durch Spundung.
 - Entsorgung von Überschussmaterial, etc.
- ② **Rohrbruchrisiko**
 - Gefahr durch Beschädigung beim Hinterfüllen bzw. bei nachträglicher Setzung
 - Hohe Sanierungskosten durch Erneuerung Asphaltdecke, Pflasterung, etc.
 - Entsorgungskosten für kontaminiertes Erdreich
- ③ **Mehrere Fundamente**
 - Hoher Aufwand durch Vermessung und Herstellung mehrerer Fundamente auf unterschiedlichen Niveaus



Die innovative Inowa Ovalbecken-Technologie und ihre Vorteile.

Geringe Errichtungs-, Betriebs- und Prüfkosten, hohe Betriebssicherheit.

Vorteile

- ① **Kleine Baugrube**
 - + Vermeidung unnötiger Baukosten durch Kompaktbauweise
- ② **Kompakte Bauweise**
 - + Nur eine Zu- und Ablaufleitung
 - + Werkseitige, innerhalb des Behälters geschützte Verrohrung
- ③ **Ein Fundament**
 - + Einsparung von Baukosten durch einfache Herstellung des Fundaments

Die neue, vollbiologische Abwasserreinigung von Inowa wird von der Portalwaschanlage bis zur Waschstraße eingesetzt. Die Anlage liefert klares Brauchwasser und Top-Wasch-ergebnisse.

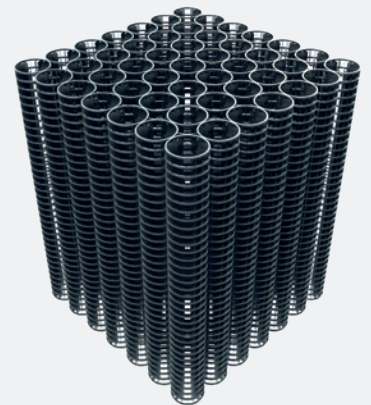
Das Inowa-Paket:

Gemeinsam mit unseren Kunden erarbeiten unsere Vertriebsstechniker spezifische Lösungen, die auf die individuellen Bedürfnisse der Kunden abgestimmt sind. Die Unterstützung in der Planungs- und Bauphase rundet das Paket ab.

Für Montage, Inbetriebnahme und Servicearbeiten steht ein eigenes Serviceteam zu Ihrer Verfügung.

Das Ergebnis ist klares Wasser, frei von jeglichen Gerüchen. Das bestätigen auch viele überzeugte Inowa-Kunden.

Vorteile
+ Gezielter biologischer Abbau von gelösten Stoffen
+ Reduktion von CSB im Waschwasser
+ Effektive Keimreduktion ohne Verwendung von Bioziden möglich
+ Glasklares Wasser
+ Keine Geruchsentwicklung
+ Bessere Waschergebnisse
+ Kein Flockungsmittel notwendig
+ Massiv reduzierte Betriebs- und Entsorgungskosten
+ Verlängerte Service- und Reinigungsintervalle in der Waschhalle
+ Verlängerte Lebensdauer der Waschanlage
+ Mit jeder Filtrationsanlage kombinierbar
+ Auch nachrüstbar für bestehende Filtrationsanlagen
+ Vollautomatische Belüftungssteuerung inkl. NOT-AUS-Taste
+ Anschlusswert 230 V
+ Belüftungsverteiler zur gleichmäßigen Belüftung des Festbetts



1 2

- 1 Filtriertes Abwasser
- 2 Filtriertes & biologisch aufbereitetes Abwasser



Inowa System C6 Bio

Die kompakte Lösung für den Einsatz bei Portalwaschanlagen

Kompatibel
mit allen gängigen
Waschwasser-
aufbereitungs-
anlagen

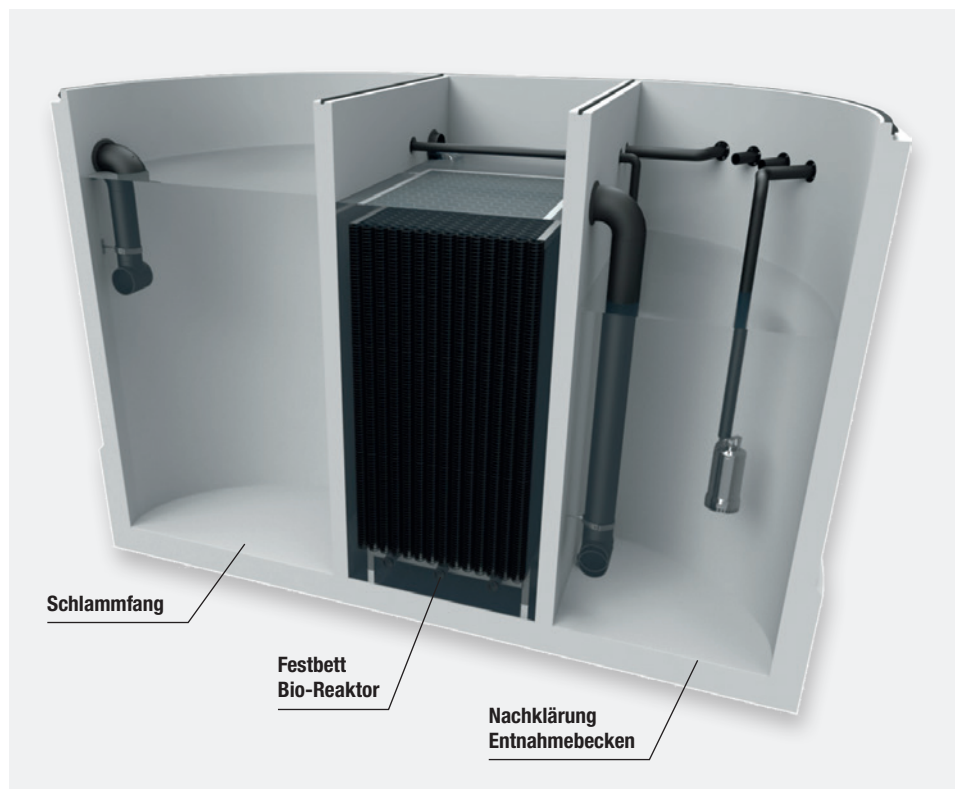


Vollbiologische Wasseraufbereitung in Kompaktbauweise für den Erdeinbau.

Kompaktbecken für Portalwaschanlagen zur Grobstofftrennung und zur vollbiologischen Reinigung. Die kompakte Systemlösung. Top-Waschergebnis – für alle Portalwaschanlagen geeignet.

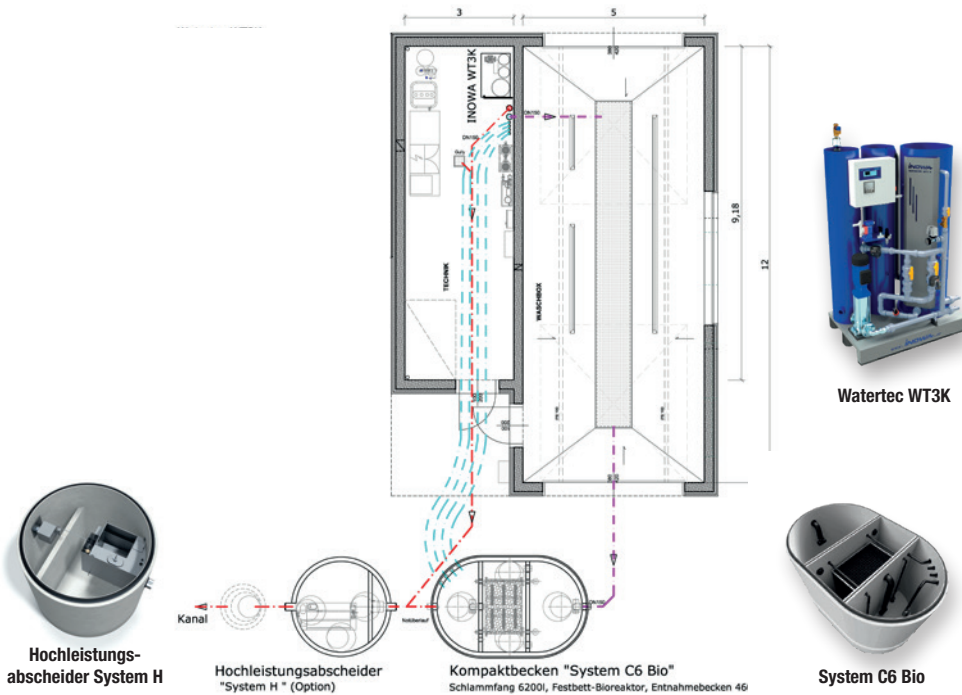
Ovalbehälter mit den integrierten
Komponenten:

- Schlammfang
- Wartungsfreie, vollbiologische Reinigungsstufe – Festbett-Bioreaktor
- Nachklärung / Entnahmebereich



Systembeispiele

Systembeispiel – Portalwaschanlage

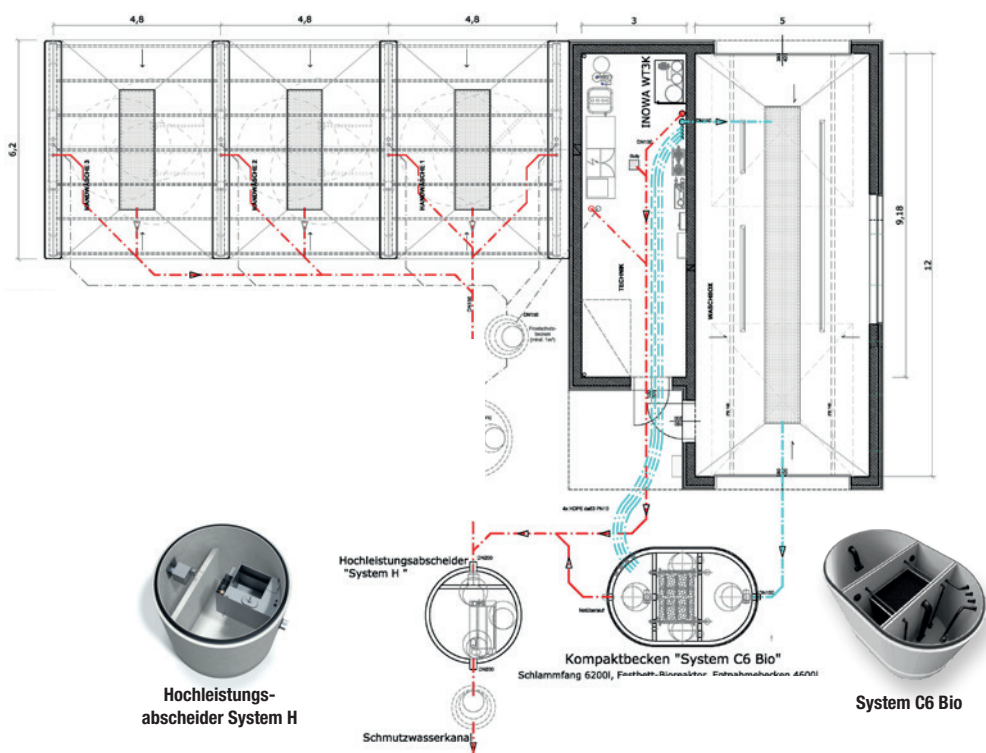


Stk.	Bezeichnung	Typ	Art. Nr.
1	Kompaktbecken	System C	CR BIO
1	Recyclinganlage	Watertec	WT3K
1	Belüftungset		BL-C6

Option	Bezeichnung	Typ	Art. Nr.
1	Steuerung f. Belüftung		BL-SR
1	Oxidationsstufe		WT-H022
1	Leitfähigkeitsmessfühler		WT-LF 8222
1	Hochleistungsabscheider		

Bestellnr.	Werk	WZ/Zeichnung	Seite
	Schick	Planung/Anbauzeichnung	
02.12.2020	Peer A		
PROJEKT			
WT3K, C6 Bio, System H			
ZUSAMMENGESETZT			www.inowag.at
MUSTERPLAN			
ABWASSERPROJEKT			
Sonderanfertigung			
BRUNNEN AG			

Systembeispiel – Portalwaschanlage mit SB-Waschpark



Stk.	Bezeichnung	Typ	Art. Nr.
1	Schlammfang	Rundbecken	SF10
1	Elektroaktive	System C	C1 BIO-NK
1	Einströmbecken	Rundbecken	EB 05
1	Recyclinganlage	Watertec	WT10
1	Belüftungsvorlage	PE	BLV2000 PE
1	Carbon-Edelstahl	Edelstahl	WT-CF 4.43
1	Luftverteiler	Edelstahl	BL-VT1

Option	Bezeichnung	Typ	Art. Nr.
1	Steuerung f. Belüftung		BL-SR
1	Oxidationsstufe		WT-H022
1	Leitfähigkeitsmessfühler		WT-LF 8222
1	Hochleistungsabscheider		

Bestellnr.	Werk	WZ/Zeichnung	Seite
	Schick	Planung/Anbauzeichnung	
09.06.2020	Peer A		
PROJEKT			
C6 Bio, System H			
ZUSAMMENGESETZT			www.inowag.at
MUSTERPLAN			
ABWASSERPROJEKT			
Sonderanfertigung			
BRUNNEN AG			

Inowa System C4 Bio

Die variable Lösung für große Wassermengen bis zur Waschstraße

Vollbiologische Wasseraufbereitung in Kompaktbauweise für den Erdenbau. Kompaktbecken für Waschstraßen zur vollbiologischen Reinigung. Die kompakte Systemlösung für große Wassermengen bis zur Waschstraße.

Ovalbehälter mit den integrierten Komponenten:

- Wartungsfreie, vollbiologische Reinigungsstufe – Festbett-Bioreaktor

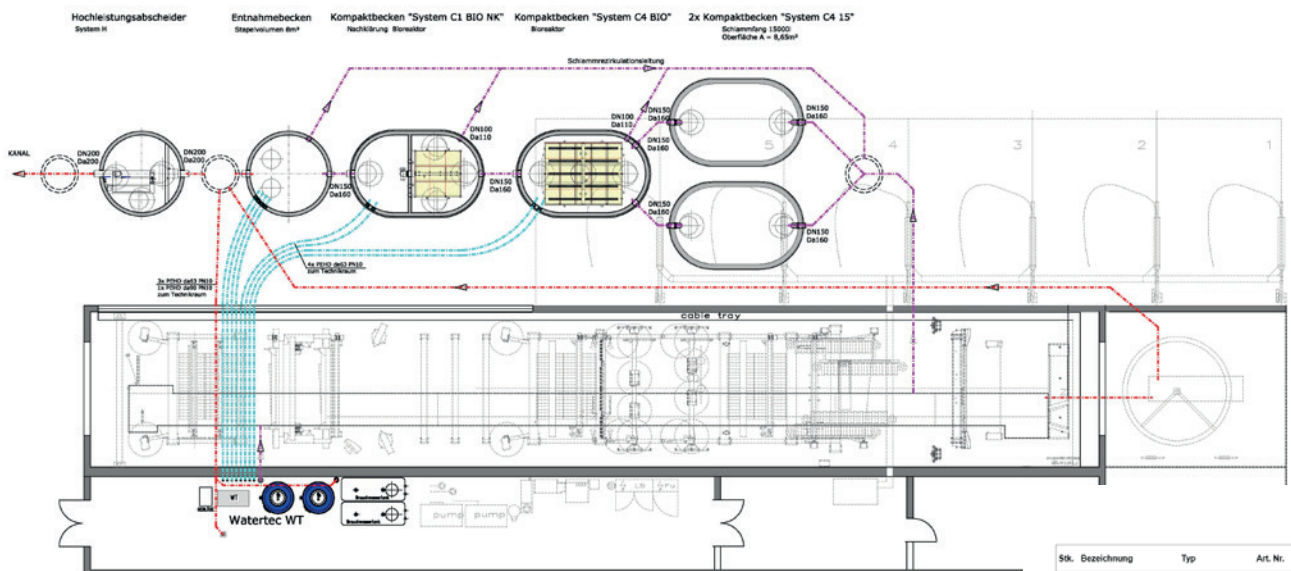
Bauweise:

- Monolithischer Stahlbetonbehälter
- Ovalbauweise

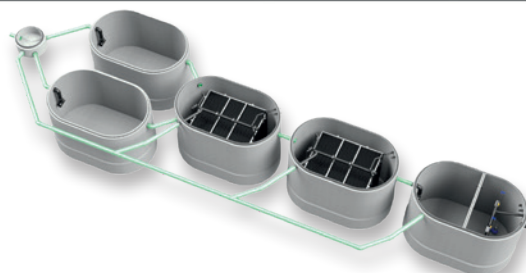
Kompatibel mit allen gängigen Waschwasser-aufbereitungs-anlagen



Systembeispiel – Waschstraße



Inowa WT15-40



Stk.	Bezeichnung	Typ	Art. Nr.
2	Schwammfang	System C	C4 15
1	Bioreaktor	System C	C4 Bio
1	Bioreaktor / NK	System C	C1 Bio - NK
1	Entnahmebecken	Rundbecken	EB 08
1	Recyclinganlage	Watertec	WT 20
1	Bohrbohrer/Anlage	PE	BNV2000 PE
1	Gebläse 99m³/h	Drehschieber	WT-KDT 3100
1	Steuerung für Belüftung	BL-SR	BL-SR
1	Luftverteiler	Edelstahl	BL-VT2

Option:

1	Oxidationsstufe	WT-H202
1	Leitfähigkeitssensitivität	WT-LF 8222

ANFRAGE	NAM	BEZEICHNUNG	DATUM
09.06.2020	Peer A	inowa Abwassertechnologie GmbH	
PROJEKT		WWW.INOWA.OT	
BEZEICHNUNG		A: Tel. +43 7243 20 414 F: Fax +43 7243 20 445	
201 IC40 IC180 NK E308 H WT			

Technische Daten Inowa System C Bio

Technische Daten					
C6 Bio					
Art. Nr.	Schlammfang	Entnahmebecken	Abmessungen L x B	Höhe	Zu-/Ablauf
			mm	mm	DN 150
C6 Bio	6000	5000	4.340 x 2.820	2.800	DN 150
C1 Bio					
Art. Nr.	Volumen Biostufe	Nachklärung	Abmessungen L x B	Höhe	Zu-/Ablauf
			mm	mm	DN 150
C1 Bio	15.000	5000	4.340 x 2.820	2.800	DN 150
C4 Bio					
Art. Nr.	Volumen Biostufe	Oberfläche	Abmessungen L x B	Höhe	Zu-/Ablauf
		m ²	mm	mm	DN 150
C4 Bio	20.000	8,65	4.340 x 2.820	2.800	DN 150

Weitere Informationen unter www.mall.info/produkte/waschwasseraufbereitung/inowa-c-bio/

Aktuelles per E-Mail

Mall-aktuell

- Fachtagungen
- Messen
- Projektberichte
- Neue Produkte
- Normen und Richtlinien



Besuchen Sie uns online!



Die Planerhandbücher aus dem Hause Mall bieten:

- Anwendungsbeispiele
- Detaillierte Projektbögen, auf deren Grundlage die Experten bei Mall auf Wunsch die richtige Anlagenauslegung ermitteln
- Rechtliche Hinweise und Baugrundsätze für die Anlagenplanung
- Begriffserklärungen
- Literaturhinweise



Mall GmbH
Hüfinger Straße 39-45
78166 Donaueschingen
Tel. +49 771 8005-0

Mall GmbH
Grünweg 3
77716 Haslach i. K.
Tel. +49 7832 9757-0

Mall GmbH
Industriestraße 2
76275 Ettlingen
Tel. +49 7243 5923-0

Mall GmbH
Roßlauer Straße 70
06869 Coswig (Anhalt)
Tel. +49 34903 500-0

Mall GmbH
Buroer Feld 3
06869 Coswig (Anhalt)
Tel. +49 34903 500-0

Mall GmbH
Oststraße 7
48301 Nottuln
Tel. +49 2502 22890-0

Mall GmbH
Hertzstraße 18
48653 Coesfeld
Tel. +49 2502 22890-0

Mall GmbH Austria
Bahnhofstraße 11
4481 Asten
Tel. +43 7224 22372-0

Mall GmbH Austria
Wiener Straße 12
4300 St. Valentin
Tel. +43 7224 22372-0

Mall AG
Zürichstrasse 46
8303 Bassersdorf
Tel. +41 43 266 13 00

info@mall.info
www.mall.info

info@mall-umweltsysteme.at
www.mall-umweltsysteme.at

info@mall.ch
www.mall.ch