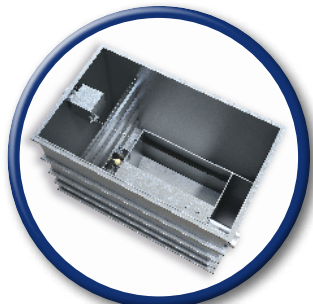


GOTTFRIED SCHULTZ GRUPPE, DÜSSELDORF / D – Automobil-Handel



SYSTEM H-FR



WATERTEC® WT 20

ANFORDERUNGEN:

- Wenig Möglichkeit für eine große bauliche Maßnahme, daher freistehende Schlammfänge, Ölabscheider und Aufbereitungsanlage in Überflur-Ausführung
- Ressourcenschonung von Frischwasser und hohe Recycling-Quote war eine Anforderung des Bauherrn

LÖSUNG:

- Maßgeschneidertes Konzept zur Abwasser-Reinigung und -Aufbereitung
- Schlammfänge, Entnahmebecken freistehende filterlose Abscheideanlage in Edelstahl ausführung sowie eine Waschwasser-Aufbereitung
- Mehrstufige Filtrationsanlage WATERTEC® WT 20 (20.000 l/h)



STATEMENT, GOTTFRIED SCHULTZ:

„Mit ähnlichen Lösungskonzepten wurden mittlerweile an die 20 Gottfried Schultz Betriebe mit INOWA Abwassertechnologie ausgestattet.“