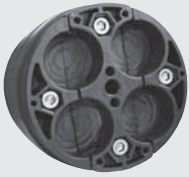


DN 100



Wanddurchführung DN 100 / Ringraumdichtung

- Gummidichtung mit korrosionsbeständigen Edelstahlpressplatten
- 1 x Durchführung für 1" PE Rohr, Außen Ø 32 mm
- 3 x Durchführung für Sensorkabel, Schwimmerschalterkabel, etc. 8 – 30 mm
Blindeinsätze für nicht genutzte Durchführungen, einfache Montage zum Einbau in handelsübliche KG-Rohre

**Bestell-
Nummer**

400276



Beruhigter Zulauf

- Beruhigter Regenwasserzulauf aus PE, mit Steckmuffe DN 100
- Beruhigter Regenwasserzulauf DN 100 als steckfertige Komponente zur Beruhigung des Zulaufs in den Auffangbehälter
- Der Zulauf entspricht DIN 1986

**Bestell-
Nummer**

402000



Elektronische Füllstandsanzeige

Zisternen-Füllstandsanzeige mit kapazitivem Messverfahren.
Füllstandsanzeige mit LEDs von 10 % – 100 %. Anzeige abschaltbar.

- Kapazitiver Geber mit 3 m Sondenlänge
- Zisternen-Füllstandsanzeige mit 20 m Anschlusskabel

**Bestell-
Nummer**

600821

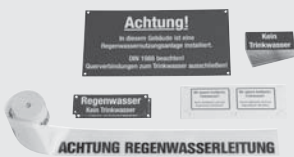


Überlaufsiphon (nur für Betonzisternen)

- Abgeschrägte Überlaufkante, die eine Sogwirkung zur Abführung des Schwimmfilms erzeugt
- Kleintierschutz aus Edelstahl
- Anschluss DN 100 gemäß DIN 1986

**Bestell-
Nummer**

402001



Kennzeichnungsset

- 1 x Hinweisschild zur Installation am Haupttrinkwasserzähler mit Hinweis auf die installierte Regenwassernutzungsanlage
- 25 x Kennzeichnungsaufkleber zur Markierung der Regenwasser führenden Leitungen
- 2 x Hinweisschild „Kein Trinkwasser“ zur Kennzeichnung der Regenwasserzapfstellen
- 2 x Kennzeichnungsaufkleber „Dieser Spülkasten...“ für Toiletten mit Regenwasserversorgung
- 10 m Trassenband

**Bestell-
Nummer**

602024



Saugschlauch-Set 15 m

Das Saugschlauch-Set verbindet die schwimmende Entnahme in der Zisterne mit der Systemsteuerung Tano L im Haus. Der glasklare, lebensmitteltaugliche Saugschlauch, PVC-weich ist mit einer Stahlspirale verstärkt.

- 15 m x Saugschlauch 1"
- 1 x Schlauchtülle 1" AG
- 1 x Schlauchtülle 1" IG
- 2 x Schlauchschelle Edelstahl

Bestell- Nummer

414407



Schwimmende Entnahme

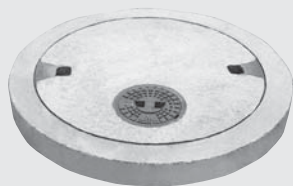
Schwimmende Entnahme zum Ansaugen des stets saubersten Wassers aus dem Regenwasserauffangbehälter.

- 1 x Rückschlagventil 1"
- 1 x PE Kugel 150 mm
- 1 x Seiher
- 1 x Messingtankdurchführung 1"
- 1 x Saugschlauch

Bestell- Nummer

Artikel

414402	2 m Saugschlauch
414404	3 m Saugschlauch
414406	4 m Saugschlauch



Schachtabdeckung, mit Einsatzdeckel

Bestell- Nummer	Ausführung	Ø mm	Klasse	Prüf- kraft kN	Deckel- gewicht kg	Gesamt- gewicht kg
201677	begehbar	600	A	15	40	75



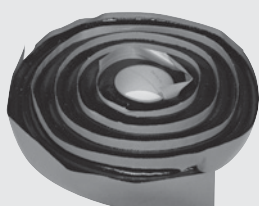
Aushebebügel

Zum Ausheben von Standard-Schachtabdeckungen

Bestell- Nummer

603006

¹⁾ zzgl. Paketkosten



Fugendichtband

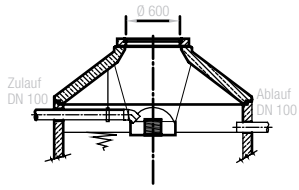
für Schachtverbindung DIN 4034-2

- Alternative zur Vermörtelung

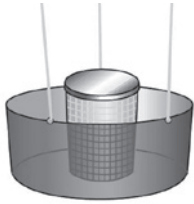
Bestell- Nummer	Bezeichnung	Länge mm
704820	Fugendichtband Set DN 2000 (2x 3,25 m)	6500
704822	Fugendichtband Set DN 2500 (2x 4,05 m)	8100
704821	Fugendichtband Set DN 3000 (3x 3,25 m)	9750
416494	Fugendichtband Falz 25 x 32 (Rolle: 4,05 m)	4050

¹⁾ Preis pro Laufmeter

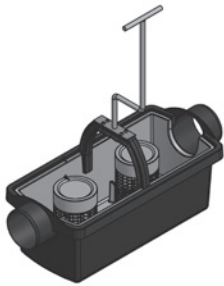
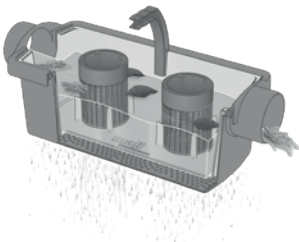
Durch die geeignete Kombination der Verpackungseinheiten lassen sich die gängigen Durchmesser der Rundbehälter ohne Verschnitt abwickeln.



Webcode **M3098**



Webcode **M3098**



Webcode **M3098**

