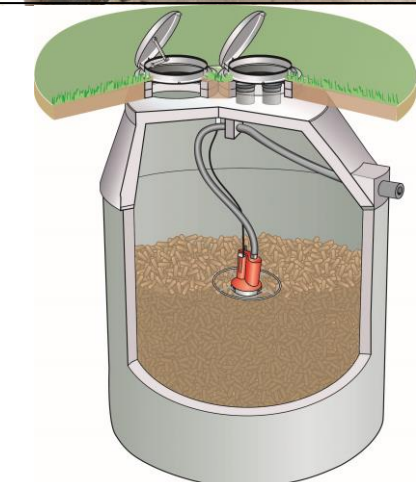
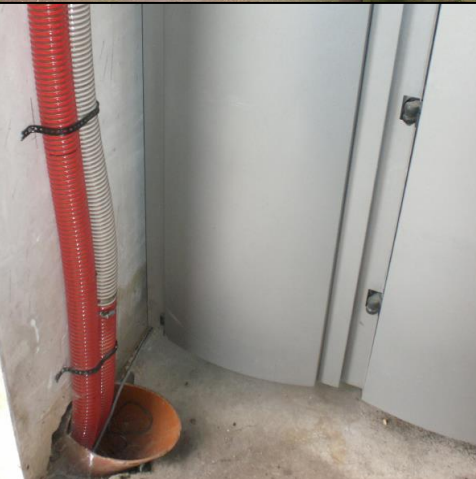


Projektbericht: Pelletspeicher, Familie Paul, Ladbergen



Ausgangssituation:

Familie Paul aus Ladbergen setzt schon länger auf Pellets zum Beheizen ihres Einfamilienhauses. Ihren Pelletkessel haben die Pauls bisher mühsam per Handschüttung versorgen müssen. Im Zuge der Neugestaltung des Gartens kam der Gedanke auf, sich mit Hilfe eines Pelletspeichers Entlastung zu verschaffen.

Problemlösung:

Der Kesselhersteller liefert einen Nachrüstsatz für den vorhandenen Kesseltyp, somit können die Pellets mit einer Saugturbine aus dem Mall-Erdspeicher angesaugt werden. Über das integrierte Entnahmesystem Maulwurf ist eine gleichmäßige Entleerung im Pelletspeicher gewährleistet. Ein Leerrohr DN 200, durch das Saug- und Rücklaufschlauch sowie die Stromversorgung verlegt werden, verbindet den Pelletspeicher mit dem Brennraum. Eine Wanddurchführung DN 200 dichtet das System staubfrei ab. Ein Bagger war im Zuge der Gartenneugestaltung ohnehin vor Ort und hat die benötigte Baugrube gleich ausgehoben. So konnte der Beton-Speicher direkt vom Kranfahrzeug in die Baugrube eingesetzt werden.

Projektdaten:

Bauherr:	Familie Paul, Ladbergen
Heizungsbau:	Schröerlücke + Schweer GmbH, Ladbergen
Kesseltyp:	Viessmann Kessel
Speichertyp:	Mall-Pelletspeicher mit 6,5 m ³ Nutzvolumen und Entnahmesystem Maulwurf
Lieferung und Montage:	Mall, Nottuln
Fertigstellung:	Juni 2008

Vorteile auf einen Blick:

- Wertvolle Kellerfläche wird gewonnen, wenn der Brennstoff außer Haus lagert.
- Fertigteil-Betonspeicher werden betriebsfertig vom Hersteller geliefert und mit dem Fahrzeugkran direkt vom LKW aus versetzt.
- Betonspeicher dieser Bauart sind stabil gegen Erddruck und bei Bedarf auch mit Abdeckungen Klasse B lieferbar.
- Der Brandschutz ist ohne weitere Maßnahmen gewährleistet.



Neue Energien

Mall GmbH

Oststr. 7
48301 Nottuln
Telefon: +49 2502 22890-0
Telefax: +49 2502 22890-800

info@mall.info
www.mall.info