

Befüllanleitung für Mall-Pelletspeicher mit MW 6000 - E3

1. Heizung mindestens 1 Stunde vor dem Befüllen des Pelletspeichers ausschalten!



Restmengen im Speicher sind systembedingt und hängen von der Pelletqualität ab.



2. Wartungsöffnung, im befahrbaren Bereich mittels 2 Aushebehaken, sowie die Schachtabdeckungen der Befüllstutzen öffnen.



Achtung! Es dürfen keine Fremdkörper (Steine etc.) in den Speicher fallen!



3. Pellet Maulwurf MW 6000 - E3 in die Befüllposition bringen. Wahlschalter der Anschlussbox auf „Befüllen“ stellen.



4. Kontrollieren: Der Saugschlauch darf während des Befüllens nicht unter den Befüll-Stutzen liegen! Wartungsöffnung verschließen.



5. Befüll-Leitung und Staubabsaugung entsprechend der Beschriftung an den Storz-A-Kupplungen anschließen.



Abstand zwischen Pelletspeicher und Liefer-LKW möglichst kurz halten (max. 30 m).



6. Absaugung einschalten und Holzpellets einblasen.



Max. Füllstand 0,5 m unterhalb Fuge zwischen Behälter und Abdeckplatte (vgl. Betriebsanleitung). Eine Überfüllung kann zu Funktionsstörungen führen!



Befüllanleitung für Mall-Pelletspeicher mit MW 6000 - E3

7. Während der Befüllung Fahrzeug erden



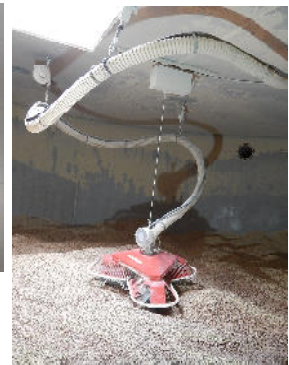
Es darf nur die in den techn. Unterlagen max. angegebene Füllmenge eingeblasen werden.



8. Nach der Befüllung alle Anschlüsse entfernen, Kupplungen mit belüfteten Blinddeckel verschließen.



9. Pellet Maulwurf MW 6000 - E3 in die Betriebsposition bringen. Wahlschalter der Anschlussbox auf „Betrieb“ stellen.



10. Schachtabdeckungen der Wartungsöffnung und der Befüllöffnungen verschließen.



Befahrbare Fläche



Grünfläche

11. Heizkessel wieder in Betrieb nehmen



Das Deutsche Pelletinstitut empfiehlt: Nach zwei bis drei Lieferungen bzw. alle zwei Jahre sollte das Lager vollständig entleert bzw. von Feinanteilen gereinigt werden.

