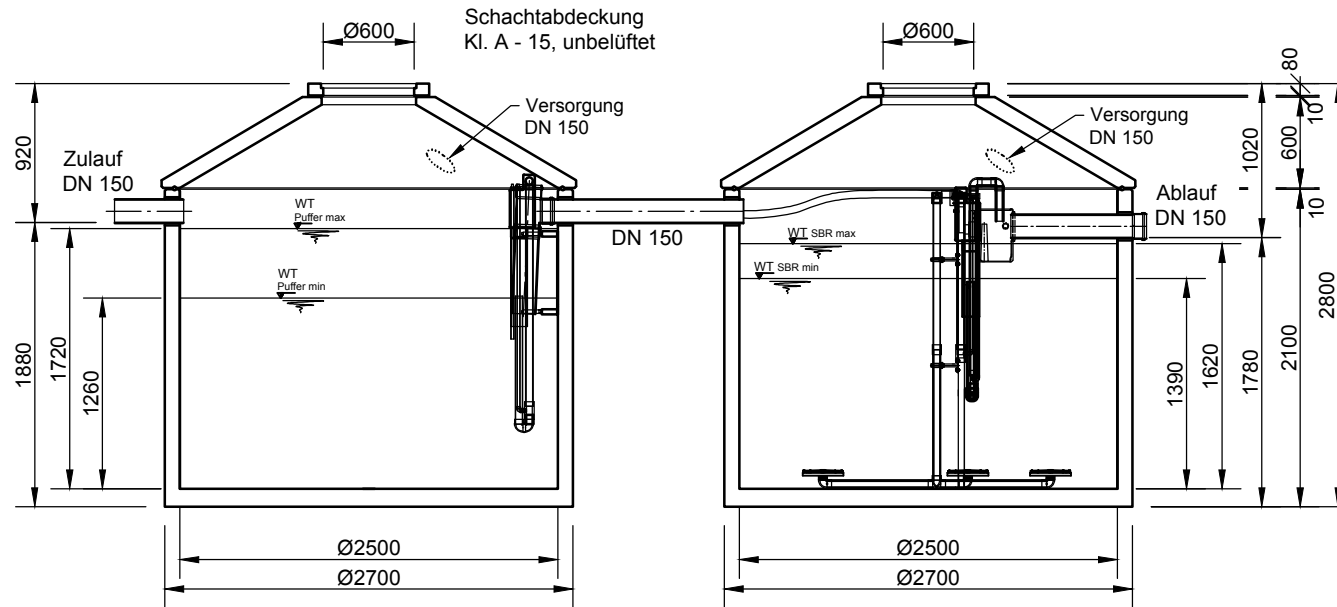
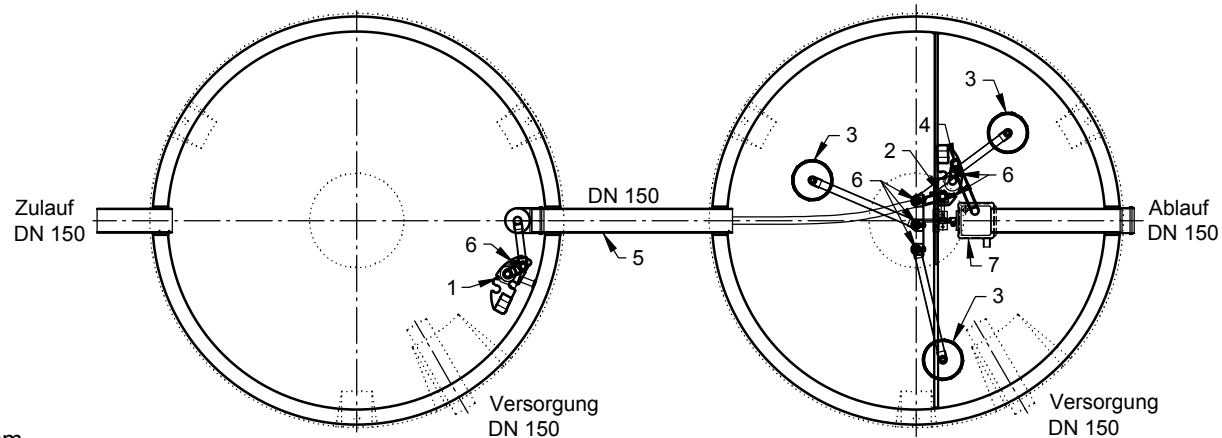


Schnitt



Grundriss



- 1 Heber Beschickung (P2)
- 2 Heber ÜS (S0-1)
- 3 Tellerbelüfter (3x L1 lang) + 851 mm
- 4 Heber Klarwasserabzug (S1)
- 5 Notüberlauf
- 6 Luftanschlüsse
- 7 Probenahme mit Notüberlauf

Verdichter Nitto LA 200

<p>Hüfinger Straße 39-45 • D-78166 Donaueschingen Tel. +49 771/8005-0 • Fax -100 • www.mall.info</p>	Rev.	Beschreibung	Datum	Bearbeitet	Benennung:	Maßstab:
	-	Zur Ansicht	18.04.2016	RMerk		
Datum	03.02.2016	Erstellt	rmerk	Zeichnungs-Nr.:		Blatt
Ersatz für		Geprüft		KT-S-SCB-10456		
Gewicht		Sachbear.				
Werkstoff		AB - Nr.				
		SAP - Mat.				
Alle Rechte und Änderungen vorbehalten						