



### Beton-Außenschrank S

- L = 830 mm, B = 640 mm, H = 1140 mm
- Für Verdichtertypen LA100, LA120, LA200, DT4.10, DT4.16, DT4.25, DT4.40
- Ohne Technik
- Gescheibte Rückseite

Bestell- Nummer		Gewicht kg
215094		360
215091	Fundamentsockel S, H = 700 mm	410

### Beton-Außenschrank L

- L = 1380 mm, B = 640 mm, H = 1140 mm
- Für Verdichtertypen DT4.25, DT4.40, DT3.60
- Ohne Technik
- Gescheibte Rückseite

Bestell- Nummer		Gewicht kg
215095		510
215092	Fundamentsockel L, H = 700 mm	610

### Kunststoff-Außenschrank ASS

- B = 590 mm, T = 390 mm, H = 1400 mm, Eingrabbtiefe ca. 600 mm
- Für Verdichtertypen LA 45/60/80/100/120/200, DT4.4, 4.6, 4.8, 4.10, 4.16
- Ohne Technik

Bestell- Nummer		Gewicht (ohne Einbauteile) kg
417397		25

### Frontteil Innenschrank EPP

Bestell- Nummer		Gewicht (ohne Einbauteile) kg
610323		5

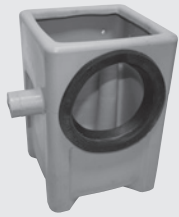
### Zubehör Be- und Entlüftung von Kleinkläranlagen

Falls eine Entlüftung über Dach nicht möglich oder zu weit entfernt ist, müssen Entlüftungsleitungen DN 100 von den Behältern auf möglichst kurzem Weg zu einer geeigneten Stelle in einer Entfernung von maximal 10 m und mit einer Höhe von mindestens 2–3 m über Geländeoberkante herausgeführt werden. Alternativ kann ein windgetriebener Ventilator angeschlossen werden.

Bestell- Nummer		Gewicht kg
612077	<b>Windventilator S</b> DN 110/125 ABS	1
612046	<b>Windventilator L</b> DN 150 VA	2
605304	<b>Lüftungshaube</b> DN100 PE 0,2 m	2
417361	<b>Lüftungsrohr mit Haube</b> DN100 PE 1,0 m	3
417362	<b>Lüftungsrohr mit Haube</b> DN150 PE 1,0 m	4
418231	<b>Entlüftungsrohr</b> DN100 VA 1,5 m	7
418232	<b>Entlüftungsrohr</b> DN150 VA 1,5 m	9

### Füllstandskontrolle

Bestell- Nummer		
611440	<b>Füllstandsüberwachung Typ S</b> mit Schwimmerschalter	
	Kabellänge 10 m, Alarm optisch/akustisch	
613670	<b>Füllstandsüberwachung Typ XL</b> mit 2 Hängeelektroden, Kabellänge 25 m,	
	Alarm optisch/akustisch, potentialfreier Ausgang	



**Bestell-  
Nummer**

### Integrierte Probenahmemöglichkeit

Probenahmetopf Sano für Ablaufrohr DN 150 KG	705094
Probenahmetopf Sano Nachrüstung mit Ablaufschlauch DN 50	705096
Probeentnahmetopf Sano für Ablaufrohr DN 100 KG	705611

### Blinkleuchte zur Fehlermeldung

Inkl. Anschluss und Montage, als Aufpreis bei Mitbestellung	604011
---	--------

### Abdichtung mit Schlauchdurchführung

Leerrohrabdichtung Mall-Außenschrank	417625
Leerrohrabdichtung KG Rohr DN 150	404003

### Schlauchpaket dpac

Schlauchpaket 4 x 13 mm – 15 m	704014
Schlauchpaket 4 x 13 mm – 25 m	704019
Schlauchpaket 4 x 19 mm – 15 m	704017
Schlauchpaket 4 x 19 mm – 25 m	704315

### Deckelhaken

Bestell- Nummer	Bestell- Nummer
Deckelhaken / Aushebeschlüssel L = 500 mm VZ	603006
Deckelhaken / Aushebeschlüssel L = 680 mm VZ	603007