



Beton-Außenschrank S

- L = 830 mm, B = 640 mm, H = 1140 mm
- Für Verdichtertypen LA100, LA120, LA200, DT4.10, DT4.16, DT4.25, DT4.40
- Ohne Technik
- Gescheibte Rückseite

Bestell- Nummer		Gewicht kg
215094		360
215091	Fundamentsockel S, H = 700 mm	410

Beton-Außenschrank L

- L = 1380 mm, B = 640 mm, H = 1140 mm
- Für Verdichtertypen DT4.25, DT4.40, DT3.60
- Ohne Technik
- Gescheibte Rückseite

Bestell- Nummer		Gewicht kg
215095		510
215092	Fundamentsockel L, H = 700 mm	610

Kunststoff-Außenschrank ASS

- B = 590 mm, T = 390 mm, H = 1400 mm, Eingrabbtiefe ca. 600 mm
- Für Verdichtertypen LA 45/60/80/100/120/200, DT4.4, 4.6, 4.8, 4.10, 4.16
- Ohne Technik

Bestell- Nummer		Gewicht (ohne Einbauteile) kg
417397		25

Frontteil Innenschrank EPP

Bestell- Nummer		Gewicht (ohne Einbauteile) kg
610323		5

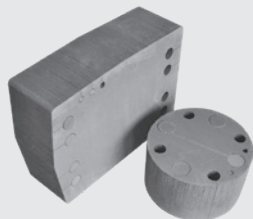
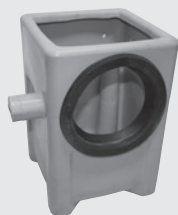
Zubehör Be- und Entlüftung von Kleinkläranlagen

Falls eine Entlüftung über Dach nicht möglich oder zu weit entfernt ist, müssen Entlüftungsleitungen DN 100 von den Behältern auf möglichst kurzem Weg zu einer geeigneten Stelle in einer Entfernung von maximal 10 m und mit einer Höhe von mindestens 2–3 m über Geländeoberkante herausgeführt werden. Alternativ kann ein windgetriebener Ventilator angeschlossen werden.

Bestell- Nummer		Gewicht kg
612077	Windventilator S DN 110/125 ABS	1
612046	Windventilator L DN 150 VA	2
605304	Lüftungshaube DN100 PE 0,2 m	2
417361	Lüftungsrohr mit Haube DN100 PE 1,0 m	3
418231	Entlüftungsrohr DN100 VA 1,5 m	7
418232	Entlüftungsrohr DN150 VA 1,5 m	9

Füllstandskontrolle

Bestell- Nummer		
204000	Mechanische Füllstandsanzeige	
611440	Füllstandsüberwachung Typ S mit Schwimmerschalter Kabellänge 10 m, Alarm akustisch	
611937	Füllstandsüberwachung Typ L mit 2 Hängeelektroden Kabellänge 25 m, Alarm akustisch, potentialfreier Ausgang	



**Bestell-
Nummer**

Integrierte Probenahmemöglichkeit

Probenahmetopf Sano für Ablaufrohr DN 150 KG	705094
Probenahmetopf Sano Nachrüstung mit Ablaufschlauch DN 50	705096

Blinkleuchte zur Fehlermeldung

Inkl. Anschluss und Montage, als Aufpreis bei Mitbestellung	604011
---	--------

Abdichtung mit Schlauchdurchführung

Leerrohrabdichtung Mall-Außenschrank	417625
Leerrohrabdichtung KG Rohr DN 150	404003

Schlauchpaket dpac

Schlauchpaket 4 x 13 mm – 15 m	704014
Schlauchpaket 4 x 13 mm – 25 m	704019
Schlauchpaket 4 x 19 mm – 15 m	704017
Schlauchpaket 4 x 19 mm – 25 m	704315

Biostart Bakterienkultur

Microcat XS 4 EW	611132
Microcat SXMRF 4 EW	611131

Als Startup-Kit sind beide Produkte erforderlich!

Aushebebügel

Bestell- Nummer	Bestell- Nummer
Zum Ausheben von Standard-Schachtabdeckungen kurz	603006
Zum Ausheben von Standard-Schachtabdeckungen lang	603007

Mall-UV-Desinfektionsanlage SanoSept

Z-55.7-565

zur Hygienisierung von biologisch gereinigtem Abwasser

- Hochleistungs-UV-Strahler mit 254 nm
- Beschickungspumpe mit Anschlüssen für Zulauf, Ablauf und Rücklauf
- Inklusive Erweiterungsmodul für SanoClean-Steuerung
- Zur Außenaufstellung

Bestell-Nummer	Bezeichnung	Einwohner	El. Leistung Pumpe W	El. Leistung Strahler W	Laufzeit je Tag h	UV Dosis J/m ²	Max. Wassermenge m ³ /d	Gesamtgewicht kg
217976	SC Sept 20 GS 21 bis 20 EW		300	40	4	250	3	60
217977	SC Sept 50 GS 22 bis 50 EW		300	80	4	300	8	70

Hinweise:

- Die Anlagen sind ausschließlich zur Hygienisierung von biologisch gereinigtem häuslichem Abwasser geeignet.
- Ablaufwerte Ablaufklasse +H: Intestinale Enterokokken ≤ 200 KBE/100 ml, E.coli ≤ 500 KBE/100 ml
- Mitgelieferte Druckschlauchlänge bei Außenschaltschrank: 5 m

Webcode **M4099**

Mall-Sickeranlage SanoPerc

zur Versickerung von biologischem Abwasser aus SBR-Anlagen nach DIN 4261-1 10/2012

Sickerblöcke aus PP mit Anschlüssen DN 150 für Zulauf, Be- und Entlüftung
Gereinigtes Abwasser wird eingeleitet und über Grabenwände versickert.

- Geotextil zur Abdeckung
- Anschlusset Sickerblock T-Stück DN 150/100, Bogen 87° DN 150/100
- 2 Stück PE-Lüftungshauben DN 100 zur Be- und Entlüftung
- Sickerblock PP 1000 x 500 x 400 mm
- Einbauanleitung

Bestell-Nummer	Bezeichnung	EW	Anzahl der Sickerblöcke Stück	Sickerfläche As m ²	Stranglänge L m	Puffervolumen P m ³	Gesamtgewicht kg
705002	Perc 4 – 6 EW	4 – 6	2	6,3	2,0	0,4	30
705003	Perc 8 EW	8	4	9,1	4,0	0,8	60
705004	Perc 12 EW	12	6	11,9	6,0	1,2	90
705005	Perc 16 EW	16	9	16,1	9,0	1,8	135

Die für die Versickerung anrechenbare Fläche errechnet sich aus der Wandfläche des mit Kies/Natursteinschotter aufgefüllten Grubenraumes. Die zulässigen kf-Werte liegen zwischen 5 x 10⁻³ bis 5 x 10⁻⁶.

Stranglängen von mehr als 10 m sind zu vermeiden. Wenn mehr als 16 EW an die Anlage angeschlossen werden, so sind entsprechend der EW-Zahl Versickerungsstränge parallel anzuordnen. Zwischen den einzelnen Strängen muss eine Schicht gewachsener Boden von mindestens 1 m stehen bleiben, damit auch zwischen den Strängen ein Abtransport des Wassers gewährleistet ist. Das heißt, der lichte Abstand beträgt mindestens 2,0 m. Anschlussleitungen für die Lüftungshauben sind im Lieferumfang nicht enthalten.

Webcode **M4098**

