

Montage Schachtdichtsysteem NeutraProof

5 1/2 Jahre Garantie
auf Dichtheit
des Schachtaufbaus*



Webcode **M5595**

Bei unzulässigen Wasserverlusten und Dichtheitsproblemen ist NeutraProof die Lösung. Das flexible Dichtsysteem wird nachträglich in den Schacht eingebaut und dichtet den Schachtaufbau von innen ab.

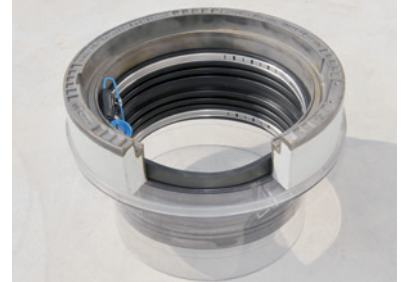
Schachtaufbauten werden nach DIN V 4034-1 bzw. DIN EN 1917 ausgeführt. Dies stellt sicher, dass alle Bauteilverbindungen mit den geforderten Elastomerdichtungen ausgestattet sind. Im oberen Teil des Schachtaufbaus werden verschiebesichere Auflageringe aufgemörtelt. Auch dieser Bereich des Schachtbauwerkes muss absolut flüssigkeitsdicht sein, da er ein Teil der Abscheideranlage ist.

Die Einwirkung von dynamischen Lasten, Frost-Tau-Wechsel und thermischer Zwang am Schachtkopf erfordern eine perfekte Bauausführung und qualitativ hochwertige Materialien, da der Abscheider diesen Schwierigkeiten trotzen muss. Deshalb bietet Mall eine zusätzliche Dichtmanschette an. Nachdem alle Erdarbeiten und Flächenbeläge fertiggestellt sind, montieren erfahrene Mall-Mitarbeiter das noch fehlende Bauteil. Damit bekommen Sie eine sichere und dauerhafte Lösung.

***Bei fachgerechtem Einbau und Einsatz von NeutraProof durch unsere geschulten Monteure erhalten Sie auf die Dichtheit des Schachtaufbaus im Bereich NeutraProof eine Gewährleistung von fünf Jahren und sechs Monaten.**

Vorteile auf einen Blick

- + Dauerelastische Dichtmittel mit hoher Chemikalienbeständigkeit
- + Langlebig, weil nicht osmotisch wirksam
- + Auflageringe und Begu-Abdeckung können komplett fertiggestellt werden
- + Die Montage des NeutraProof stellt ein unabhängiges Gewerk dar und kann losgelöst von anderen Arbeiten montiert werden
- + Einfache Montage
- + Sowohl für den Neubau als auch für die Sanierung anwendbar
- + Höhenmäßige Niveaueinpassung durch Auflageringe nach DIN V 4034-1 kann einfach bewerkstelligt werden
- + Prüfzeugnis der LGA Würzburg



Das Schachtdichtsysteem NeutraProof ist für alle Abscheider anwendbar.