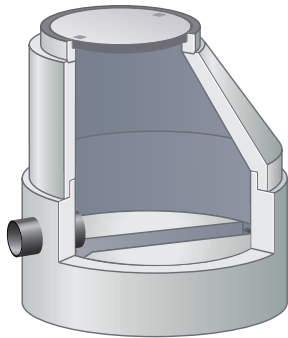


Probennahmeschacht NeutraCheck

Webcode **M5566** 



P Probennahmeschacht NeutraCheck

Als Komponente zu einer Abscheideranlage. Zur Entnahme einer normgerechten repräsentativen Abwasserprobe aus dem fließenden Abwasserstrom.

NeutraCheck ist von oben einsehbar und dient der Kontrolle, Wartung und Reinigung der Anlage im Betrieb. Außerdem stellt die belüftete Schachtabdeckung den störungsfreien Betrieb des Schmutzwasserkanals sicher. Zusätzlich dient der Probennahmeschacht als Einstieg zur Entwässerungsleitung.

Technische Merkmale

Rinnenausbildung und Berme, werkseitig eingebaute Dichtungen für Kunststoffrohre, stellen den gelenkigen Rohranschluss sicher. Das ausgeklügelte Behältersystem von Mall gewährleistet, dass in den Rohrleitungen kein Dauerstau möglich ist. Absturzhöhe 160 mm zur Entnahme der Abwasserprobe aus einem fließenden Abwasserstrom.

Bei Austausch bestehender Altanlagen kann die Ausführung mit Mulde aufgrund der geringeren Höhendifferenz zwischen Zu- und Ablauf eingesetzt werden.

Vorteile auf einen Blick

- + Probennahme von oben einsehbar
- + Gelenkiger Rohranschluss
- + Entsprechend DIN 1999-100
- + Probennahme aus dem fließenden Abwasserstrom

Einsatz

Nach jeder Abscheideranlage, sofern keine integrierte Probennahme im Abscheider ist.

Optionen

- Handzugschieber
- Abwinkelungen
- Rückstauklappe
- Muldenform mit Höhendifferenz Zu- und Ablauf 40 mm

Optional erhältlich:

P Probennahmeschacht NeutraCheck

Als Teil einer Abscheideranlage nach EN 858 und DIN 1999-100 mit CE-Kennzeichnung



Webcode **M5530** 