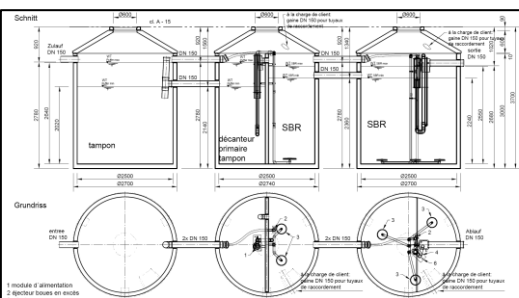


# Rapport de projet : traitement des eaux usées, ferme d'animation, Lièpvre



## Situation de départ

Un projet d'assainissement non collectif a été lancé à Lièpvre (Haut-Rhin) dans le cadre de la création d'une ferme d'animation, sur un site comportant actuellement les bâtiments d'une ancienne ferme. La fréquentation prévisionnelle de cette ferme pédagogique devrait atteindre quelque 45 000 visiteurs par an à terme. La fréquentation devrait évoluer par paliers, en fonction de l'aménagement du site. En l'occurrence, le projet dépassera très largement la charge de pollution de 20 EH/jour. À ce titre, le projet est donc soumis à l'arrêté du 21 juillet 2015 fixant les prescriptions techniques applicables aux systèmes d'assainissement non collectif et les modalités de contrôle technique exercé par les communes sur les systèmes d'assainissement non collectif dont la charge est supérieure à 1,2 kg de DBO<sub>5</sub>/jour (charge comprise entre 20 EH et 200 EH/jour).

## Solution du problème

Il nous semble raisonnable, au vu des estimations, de retenir une filière pouvant traiter 60 EH de pollution.

## Données du projet

Maître d'œuvre : Institut des Tournesols,  
Sainte-Marie-aux-Mines  
Maître d'ouvrage : Vogel TP, Scherwiller  
Fournisseur : Mall GmbH  
Date du chantier : novembre 2018

## Éléments composant l'installation

- Microstation d'épuration Mall SanoClean M classicline pour 60 EH

## Les avantages

- Installation rapide grâce aux éléments préfabriqués en béton armé
- Commande du procédé en fonction de la charge
- Technique simple et sûre
- Pas de composants rotatifs dans les cuves, pas de pompes électriques immergées
- Fonctionnement entièrement biologique à l'aide d'air comprimé



## Mall GmbH

Espace Européen de l'Entreprise  
16 avenue de l'Europe  
Bâtiment SXB1 – 2<sup>ème</sup> étage  
67300 Schiltigheim  
Téléphone : 03 69 25 03 08

info@mall.fr  
www.mall.fr