

Ersatzteil-Preisliste 2025

Regenwasser-
bewirtschaftung

Abscheider

Kläranlagen

Pumpen- und
Anlagentechnik

Neue Energien



Ihre Ansprechpartner im Werk Donaueschingen (Vertriebsgebiete 01 – 06)

Mall GmbH
Hüfinger Straße 39-45
78166 Donaueschingen-Pföhren
Tel. +49 771 8005-0
info@mall.info, www.mall.info

		E-Mail	Telefon
■ Verkaufsleitung Innendienst	Dirk Steuer	dirk.steuer@mall.info	0771 8005-183
■ Vertriebsleitung Außendienst	Markus Böll	markus.boell@mall.info	0771 8005 131
■ Regenwasserbewirtschaftung			
Vertriebsgebiet Bodensee / Südbaden (01)	Marvin Lang	marvin.lang@mall.info	0771 8005 147
Vertriebsgebiet Süd-Württemberg (02)	Sina Luth	sina.luth@mall.info	0771 8005 174
Vertriebsgebiet Nord-Württemberg (03)	Katrin Bäurer	katrin.baeurer@mall.info	0771 8005 171
Vertriebsgebiet Süd-Bayern (04)	Ralf Wolf	ralf.wolf@mall.info	0771 8005-113
Vertriebsgebiet Nord-Bayern (05)	Sabrina Plichs	sabrina.plichs@mall.info	0771 8005-129
Vertriebsgebiet Süd-Ost Bayern (06)	Marvin Lang	marvin.lang@mall.info	0771 8005-147
■ Abscheider / Waschwasseraufbereitung / Rückhaltung / Trennung			
Vertriebsgebiet Bodensee / Südbaden (01)/ Vertriebsgebiet Süd-Württemberg (02) / Vertriebsgebiet Nord-Württemberg (03)	Aleksandar Lauks	aleksandar.lauks@mall.info	0771 8005-120
Süd-Bayern (04)	Michael Heußler	michael.heussler@mall.info	0771 8005-714
Vertriebsgebiet Nord-Bayern (05)	Milla Lange	milla.lange@mall.info	0771 8005-128
Vertriebsgebiet Süd-Ost Bayern (06)	Michael Heußler	michael.heussler@mall.info	0771 8005-714
■ Kläranlagen			
	Volker Weber	volker.weber@mall.info	0771 8005-165
■ Neue Energien			
	Clemens Hüttinger	clemens.huettinger@mall.info	0771 8005-126
	Wallee Kech	wallee.kech@mall.info	0771 8005-157
■ Schachtbauwerke			
	René Zweigart	rene.zweigart@mall.info	0771 8005-208
	Andreas Bölling	andreas.boelling@mall.info	0771 8005-164
■ Pumpen- und Anlagentechnik			
Vertriebsgebiet Bodensee / Südbaden (01) Vertriebsgebiet Süd-Württemberg (02)	Frank Engesser	frank.engesser@mall.info	0771 8005-109
Vertriebsgebiet Nord-Württemberg (03) Vertriebsgebiet Süd-Bayern (04)	Sarah Haimayer	sarah.haimayer@mall.info	0771 8005-173
Vertriebsgebiet Nord-Bayern (05)	Christian Maier	christian.maier@mall.info	0771 8005-111
■ Garten- und Landschaftsbau / Mauerscheiben / Schachtbauteile			
	Ralph Seifermann	ralph.seifermann@mall.info	0771 8005-138
■ Dienstleistungen			
Projektleitung Service und Sanierung	Detlef Drexler	detlef.drexler@mall.info	0771 8005-227
Disposition	Sheyenne Matzka	sheyenne.matzka@mall.info	0771 8005-166
Disposition	Roland Zolg	roland.zolg@mall.info	0771 8005-203
Disposition	Michael Schwörer	michael.schworer@mall.info	0771 8005-168
	Vitina Ferrera	vitina.ferrera@mall.info	0771 8005-716
	Marlies Sontheimer	marlies.sontheimer@mall.info	0771 8005-734
	Tanja Joos	tanja.joos@mall.info	0771 8005-181
■ Verwaltung			
Versand / Disposition	Simone Keller	dispods@mall.info	0771 8005-137
Marketing	Sarah Scherlies	sarah.scherlies@mall.info	0771 8005-136
Buchhaltung	Miriam Reichmann	miriam.reichmann@mall.info	0771 8005-146

Ihre Ansprechpartner im Werk Ettlingen (Vertriebsgebiete 08 – 11)

Mall GmbH
Industriestraße 2
76275 Ettlingen-Oberweier
Tel. +49 7243 5923-0
info@mall.info, www.mall.info

		E-Mail	Telefon
■ Verkaufsleitung Innendienst	Robin Kästl	robin.kaestl@mall.info	07243 5923-509
■ Vertriebsleitung Außendienst	Hubertus Groß	hubertus.gross@mall.info	07243 5923-510
■ Regenwasserbewirtschaftung / Abscheider / Kläranlagen / Schachtbauwerke / Neue Energien / Pumpen und Anlagentechnik			
Vertriebsgebiet Nord-Baden (08)	Marvin Chory	marvin.chory@mall.info	07243 5923-507
Vertriebsgebiet Rheinland-Pfalz / Saarland / Luxemburg (09)	Sandra Daum	sandra.daum@mall.info	07243 5923-508
Vertriebsgebiet Hessen (Rheingau) / Rheinland-Pfalz (10)	Antonio Cataldi	antonio.cataldi@mall.info	07243 5923-506
Vertriebsgebiet Hessen / Süd-Niedersachsen / Unterfranken (11)	Sergej Maser	sergej.maser@mall.info	07243 5923-519
■ Dienstleistungen			
Projektleitung / Service	Detlef Drexler	detlef.drexler@mall.info	0771 8005-227
Disposition	Frank Feder	frank.feder@mall.info	0771 8005-163
Disposition	Carmen Pinkas	carmen.pinkas@mall.info	0771 8005-184
	Jürgen Rumpelt	juergen.rumpelt@mall.info	0771 8005-186
	Ute Maisch	ute.maisch@mall.info	07243 5923-514
■ Verwaltung			
Versand / Disposition / Auftragsabwicklung	Robin Kästl	robin.kaestl@mall.info	07243 5923-509
Marketing	Sarah Scherlies	sarah.scherlies@mall.info	07243 5923-136
Buchhaltung	Miriam Reichmann	miriam.reichmann@mall.info	07243 5923-146

Ihre Ansprechpartner im Werk Coswig (Vertriebsgebiete 13 – 18)

Mall GmbH
Roßlauer Straße 70
06869 Coswig (Anhalt)
Tel. +49 34903 500-0
info@mall.info, www.mall.info

		E-Mail	Telefon
■ Verkaufsleitung Innendienst	Jan Reußner	jan.reussner@mall.info	034903 500-632
■ Vertriebsleitung Außendienst	Frank Hinz	frank.hinz@mall.info	034903 500-701
■ Regenwasserbewirtschaftung / Abscheider / Kläranlagen < 50 EW / Neue Energien			
Vertriebsgebiet Sachsen-Anhalt (13)	Daniela Neumann	daniela.neumann@mall.info	034903 500-607
Vertriebsgebiet Sachsen (14)	Daniela Weigt	daniela.weigt@mall.info	034903 500-612
Vertriebsgebiet Thüringen (15)	Ines Thorman	ines.thormann@mall.info	034903 500-629
Vertriebsgebiet Hamburg / Schleswig-Holstein (18)	Heike Riha	heike.riha@mall.info	034903 500-656
■ Kläranlagen	Diana Pfann	diana.pfann@mall.info	034903 500-611
■ Pumpen- und Anlagentechnik	Sebastian Marotz	sebastian.marotz@mall.info	034903 500-638
	Denis Wettengl	denis.wettengl@mall.info	034903 500-655
	Matthias Becher	matthias.becher@mall.info	034903 500-660
■ Dienstleistungen			
Projektleitung / Disposition	Lars Richter	lars.richter@mall.info	034903 500-606
Disposition	Daniela Wettengl	daniela.wettengl@mall.info	034903 500-615
	Nicole Busse	nicole.busse@mall.info	034903 500-618
	Silvia Bäricke	silvia.baericke@mall.info	034903 500-617
	Birgit Lucke	birgit.lucke@mall.info	034903 500-619
	Christian Böhm	christian.boehm@mall.info	034903 500-610
■ Verwaltung			
Versand / Disposition	Anne-Sophie Köhl	anne-sophie.koehl@mall.info	034903 500-653
	Pascal Quoos	pascal.quoos@mall.info	034903 500-608
Marketing	Sarah Scherlies	sarah.scherlies@mall.info	034903 500-136
Buchhaltung	Miriam Reichmann	miriam.reichmann@mall.info	034903 500-146

Ihre Ansprechpartner in Berlin

Zentrale		030 383936-0
Birgit Grysla	birgit.grysla@mall.info	030 383936-704
Frank Hinz	frank.hinz@mall.info	030 383936-701
Stefan Gehring	stefan.gehring@mall.info	030 383936-703
Frank Fleischmann	frank.fleischmann@mall.info	030 383936-705

Ihre Ansprechpartner in den Werken Nottuln und Coesfeld (Vertriebsgebiete 21 – 24)

Mall GmbH
 Oststraße 7
 48301 Nottuln
 Tel. +49 2502 22890-0
 info@mall.info, www.mall.info

Mall GmbH
 Hertzstr. 20
 48653 Coesfeld
 Tel. +49 2502 22890-0

		E-Mail	Telefon
■ Verkaufsleitung Innendienst	Maik Segeler	maik.segeler@mall.info	02502 22890-814
■ Vertriebsleitung Außendienst	Kai-Roger Hohmeier	kai-roger.hohmeier@mall.info	02502 22890-832
■ Regenwasserbewirtschaftung / Abscheider / Neue Energien			
Vertriebsgebiet Nordrhein-Westfalen Süd (21)	Fabian Göhausen	fabian.goehausen@mall.info	02502 22890-816
	Niklas Beck	niklas.beck@mall.info	02502 22890-828
Vertriebsgebiet Nordrhein-Westfalen Nord (22)	Patrik Froning	patrik.froning@mall.info	02502 22890-810
Vertriebsgebiet Nord – Ost-Westfalen (23)	Fabian Jahncke	fabian.jahncke@mall.info	02502 22890-872
Vertriebsgebiet Bremen / Nord-Niedersachsen (24)	Markus Kauling	markus.kauling@mall.info	02502 22890-813
■ Kläranlagen			
	Volker Weber	volker.weber@mall.info	02502 22890-165
■ Pumpen- und Anlagentechnik			
	Denis Wettengl	denis.wettengl@mall.info	02502 22890-655
	Matthias Becher	matthias.becher@mall.info	02502 22890-660
	Sebastian Marotz	sebastian.marotz@mall.info	02502 22890-638
■ Schachtbauwerke			
	Harald Mowe	harald.mowe@mall.info	02502 22890-834
■ Dienstleistungen			
Disposition	Maik Segeler	maik.segeler@mall.info	02502 22890-814
	Daniel Ernsting	daniel.ernsting@mall.info	02502 22890-824
	Frank Schmalacker	frank.schmalacker@mall.info	02502 22890-808
Disposition (Wartung)	Marcus Brinkmann	marcus.brinkmann@mall.info	02502 22890-811
Ersatzteilgeschäft	Simon Slaba	simon.slaba@mall.info	02502 22890-802
Wartungen	Henrik Hauth	henrik.hauth@mall.info	02502 22890-873
	Katja Kliche	katja.kliche@mall.info	02502 22890-807
■ Verwaltung			
Versand / Disposition	Sascha Krümpel	sascha.kruempel@mall.info	02502 22890-812
Marketing	Sarah Scherlies	sarah.scherlies@mall.info	02502 22890-136
Buchhaltung	Miriam Reichmann	miriam.reichmann@mall.info	02502 22890-146

Ihre Ansprechpartner im Werk Haslach

Mall GmbH
Grünweg 3
77716 Haslach i. K.
Tel. +49 7832 9757-0
info@mall.info, www.mall.info

		E-Mail	Telefon
■ Verkaufsleitung	Hans-Günter Uhl	hans-guenter.uhl@mall.info	07832 9757-293
■ Betriebsleitung	Richard Schmid	richard.schmid@mall.info	07832 9757-292
■ Verwaltung	Andrea Griesbaum	andrea.griesbaum@mall.info	07832 9757-291
Marketing	Sarah Scherlies	sarah.scherlies@mall.info	0771 8005-136
Buchhaltung	Miriam Reichmann	miriam.reichmann@mall.info	0771 8005-146

Ihre Ansprechpartner in den Werken Asten und St. Valentin (Österreich)

Mall GmbH Austria

Bahnhofstraße 11

4481 Asten

Tel. +43 7224 22372-0

info@mall-umweltsysteme.at

www.mall-umweltsysteme.at

Mall GmbH Austria

Wiener Straße 12

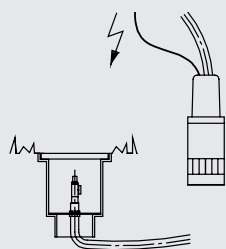
4300 St. Valentin

Tel. +43 7224 22372-0

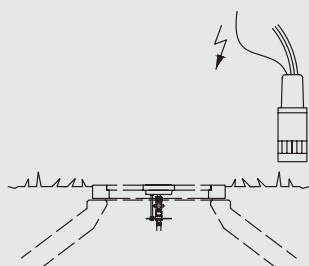
		E-Mail	Telefon	Mobil
■ Vertriebsleitung	Heinz Schnabl	heinz.schnabl@mall-umweltsysteme.at	07224 22372-410	0664 1961321
■ Betriebsleitung	Péter István	istvan.peter@mall-umweltsysteme.at	07224 22372-430	
■ Verkauf Außendienst				
Burgenland (AT 03) / Steiermark (AT 08)	Heinz Schnabl	heinz.schnabl@mall-umweltsysteme.at	07224 22372-410	0664 1961321
Kärnten (AT 09) / Tirol (AT 06) / Vorarlberg (AT 07)	Heinz Schnabl	heinz.schnabl@mall-umweltsysteme.at	07224 22372-410	0664 1961321
Salzburg (AT 05) / Oberösterreich (AT 04)	Karl Gasser	karl.gasser@mall-umweltsysteme.at	07224 22372-420	0664 5270524
Wien (AT 01) / Niederösterreich (AT 02)	Heinz Schnabl	heinz.schnabl@mall-umweltsysteme.at	07224 22372-410	0664 1961321
■ Verkauf Innendienst	Irene Steiner	irene.steiner@mall-umweltsysteme.at	07224 22372-411	
	Robert Glabutschnig	robert.glabutschnig@mall-umweltsysteme.at	07224 22372-423	
■ Verkauf Technik	Henrik Zupanc	henrik.zupanc@mall-umweltsysteme.at	07224 22372-422	
	Robert Glabutschnig	robert.glabutschnig@mall-umweltsysteme.at	07224 22372-423	
■ Regenwasserbewirtschaftung	Irene Steiner	irene.steiner@mall-umweltsysteme.at	07224 22372-411	
■ Abscheider / Waschwasseraufbereitung	Irene Steiner	irene.steiner@mall-umweltsysteme.at	07224 22372-411	
■ Kläranlagen	Karl Gasser	karl.gasser@mall-umweltsysteme.at	07224 22372-420	
■ Neue Energien	Clemens Hüttinger	clemens.huettinger@mall.info	+49 (771) 8005-126	
■ Pumpen- und Anlagentechnik	Henrik Zupanc	henrik.zupanc@mall-umweltsysteme.at	07224 22372-422	
■ Verwaltung				
Versand / Disposition	Irene Steiner	irene.steiner@mall-umweltsysteme.at	07224 22372-411	
Marketing	Sarah Scherlies	sarah.scherlies@mall.info	+49 (771) 8005-136	
Buchhaltung	Sigrid Benakli	sigrid.benakli@mall.info	+49 (771) 8005-142	

Nutzung, Versickerung, Rückhaltung, Behandlung, Löschwasserbevorratung

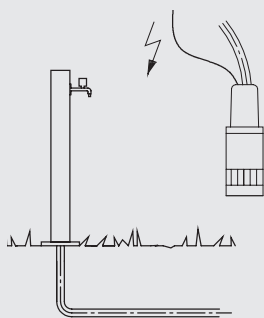




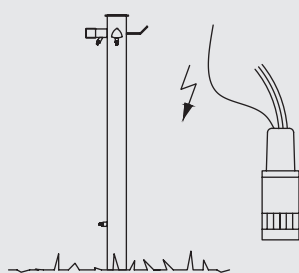
Entnahmestelle Fontana S



Entnahmestelle Fontana M



Entnahmestelle Fontana L



Entnahmestelle Fontana P

Mall-Garten-Set Fontana S

Webcode **M3084**

- Wartungs- und korrosionsfreie **Tauchmotorpumpe mit integriertem Schaltautomat** und Filtersieb (siehe Seite 14)
- **Anschlussset:** Druckschlauch 4 m, Frostsicherung, Verbindungsteile und Revisionsset (siehe Seite 14)
- **Ebenerdige Entnahmestelle Fontana S**, PE grün inklusive Anschlüsse (siehe unten)
- **Schlauch für Druckleitung (optional)**

Bestell-Nummer	Gehäuse Ø	Höhe mm	Gewicht kg	Preis frei Haus € / Stück
705847	300	400	10	697,00

Mall-Garten-Set Fontana M

- Wartungs- und korrosionsfreie **Tauchmotorpumpe mit integriertem Schaltautomat** und Filtersieb (siehe Seite 14)
- **Anschlussset:** Druckschlauch 4 m, Frostsicherung, Verbindungsteile und Revisionsset (siehe Seite 14)
- **Fontana M mit Entnahmestelle in Abdeckung integriert**, Rahmen mit Einfassung

Bestell-Nummer	integr. Einsatzdeckel Ø mm	Höhe mm	Gewicht kg	Preis frei Haus € / Stück
705848	150	250	99	1.070,00

Mall-Garten-Set Fontana L

- Wartungs- und korrosionsfreie **Tauchmotorpumpe mit integriertem Schaltautomat** und Filtersieb (siehe Seite 14)
- **Anschlussset:** Druckschlauch 4 m, Frostsicherung, Verbindungsteile und Revisionsset (siehe Seite 14)
- **Entnahmestelle Gartensäule Fontana L** aus Edelstahl mit Hahn
- **Schlauch für Druckleitung (optional)**
- **Sockelfundament bauseits**

Bestell-Nummer	Fußplatte quadratisch mm	Säule rund DN mm	Höhe mm	Gewicht kg	Preis frei Haus € / Stück
705849	160	100	900	24	862,00

Mall-Garten-Set Fontana P

- Wartungs- und korrosionsfreie **Tauchmotorpumpe mit integriertem Schaltautomat** und Filtersieb (siehe Seite 14)
- **Anschlussset:** Druckschlauch 4 m, Frostsicherung, Verbindungsteile und Revisionsset (siehe Seite 14)
- **Entnahmestelle: Pulverbeschichtete Alu-Säule Fontana P** mit 2 verchromten Wasserhähnen
- **Schlauch für Druckleitung (optional)**
- **Sockelfundament bauseits**

Bestell-Nummer	Fußplatte Diagonale mm	Säule, 3-eckig Kantenlänge mm	Höhe mm	Gewicht kg	Preis frei Haus € / Stück
705850	150	90	1200	3	921,00

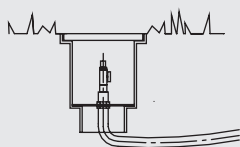
Hinweis:

Für erhöhte Anforderungen an das Bewässerungssystem wird eine leistungsfähige Tauchmotorpumpe Fontana Rain empfohlen (siehe Seite 14).

Schlauch für Druckleitung

- Zur Herstellung der Druckleitung zwischen Regenspeicher und Entnahmestelle. Leerrohrverlegung bauseits (entfällt bei Fontana M)

Bestell-Nummer		Preis frei Haus €
418697	10 m PVC Schlauch, weiß, 25 x 4 mm	61,00

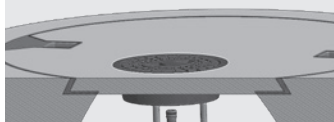


Entnahmestelle Fontana S

Entnahmestelle Fontana S

- Hochwertiges PE-Gehäuse mit Deckel, PVC-Tülle und PVC-Verbindung 1", Gardena-Sperrschieber

Bestell- Nummer	Techn. Daten Gehäuse Ø	Höhe mm	Gewicht kg	Preis frei Haus € / Stück
702003	300	400	2	133,00



Entnahmestelle Fontana M

Entnahmestelle Fontana M

- Entnahmestelle in der Abdeckung integriert mit Rahmen mit Einfassung

Bestell- Nummer	integr. Einsatzdeckel Ø mm	Höhe mm	Gewicht kg	Preis frei Haus € / Stück
705801	150	250	83	555,00



Entnahmestelle Fontana L

Entnahmestelle Fontana L

- Hochwertige Edelstahlsäule inklusive innenliegendem Druckrohr, Absperrhahn verchromt

Bestell- Nummer	Säule, rund Ø mm	Höhe mm	Gewicht kg	Preis frei Haus € / Stück
702004	100	900	8	298,00

Sockelfundament bauseits



Entnahmestelle Fontana P

Entnahmestelle Fontana P

- Beschichtete Alu-Säule mit 2 verchromten Wasserhähnen

Bestell- Nummer	Säule, 3-eckig Kantenlänge mm	Höhe mm	Gewicht kg	Preis frei Haus € / Stück
705827	90	1200	3	357,00

Sockelfundament bauseits

Hinweis:

Für erhöhte Anforderungen an das Bewässerungssystem wird eine leistungsfähige Tauchmotorpumpe Fontana Rain empfohlen (siehe Seite 23).

Mall-Pumpen Fontana

Technische Daten	Fontana S, M, L & P	Fontana Rain
	Tauchmotorpumpe mit integriertem Schaltautomat und Filtersieb	Tauchmotorpumpe mit integrierter Pumpensteuerung und schwimmender Entnahme 1 m
Förderstrom Q _{max} :	6,0 m ³ /h	6,0 m ³ /h
Förderdruck:	max. 3,0 bar	max. 4,5 bar
Max. Anlagenhöhe	30 m	45 m
Anschlussspannung:	230 V / 50 Hz	230 V / 50 Hz
Anschlusskabel:	15 m	15 m
Nennleistung P ₂ :	420 W	560 W
Anschlüsse:	1" IG	1" IG
Nennstrom:	2,9 A	4,2 A
Schutzklasse:	IP 68	IP 68
Max. Tauchtiefe:	12 m	12 m
Gewicht:	10 kg	11 kg
Bestell-Nummer	602020	704848
Preis frei Haus € / Stück	494,00	605,00

Anschluss- und Kennzeichnungsset Fontana

Bestehend aus:

- Schnellkupplung für Frostsicherheit bestehend aus 2 St. Messing-Schlauchtüllen, 1" AG
- PVC-Schlauch weich, DN 25 mit Geflecht, Länge 4 m
- 4 St. Schlauchschellen, 20-32 mm

Bestell-Nummer		Preis frei Haus €
705846	Anschluss- und Kennzeichnungsset Fontana 4m	106,00

Schlauch für Druckleitung

- Zur Herstellung der Druckleitung zwischen Regenspeicher und Entnahmestelle. Leerrohrverlegung bauseits (bei Fontana M entbehrlich)

Bestell-Nummer		Preis frei Haus €
418697	10 m PVC Schlauch, weiß, 25 x 4 mm	61,00

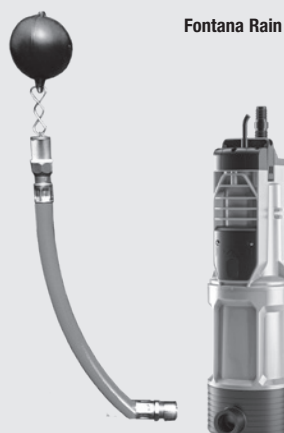
Auf Anfrage sind Formteile zur Kupplung des Schlauches bei längeren Druckleitungen erhältlich

Webcode **M3084** 

Fontana S, M, L und P

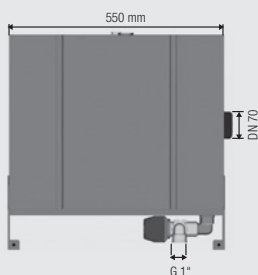
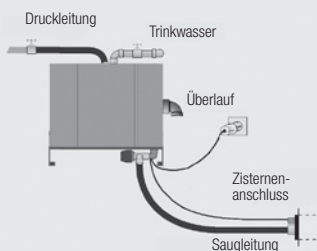
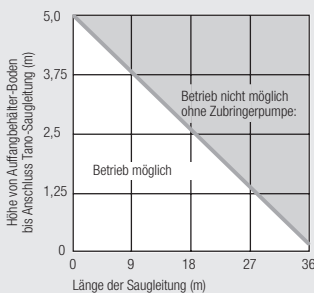


Fontana Rain





Verlegehinweis Saugleitung
Innen Ø = 1"



Tano XL Kompaktsystem

Mall-Regencenter Tano L

Webcode **M3085**

- Automatische Steuerung über Schwimmerschalter
- Integrierter Notüberlauf
- Wartungs- und korrosionsfreie, selbstansaugende, mehrstufige Edelstahl-Kreiselpumpe mit Schaltautomat und Trockenlaufschutz
- „Freier Auslauf“ gemäß DIN 1988 / EN 1717 TYP AB
- Integrierte Trinkwassereinspeisung über proportional gesteuertes Schwimmerventil
- Auch manuell umschaltbar auf Trinkwasser
- Motorgesteuertes Zonenventil 1" zur sicheren Umschaltung
- Stagnationsschutz: Automatischer Trinkwasseraustausch
- Kompakte Bauform, vollständig vormontiert
- Zusätzlich erweiterbar durch Zubringerpumpe
- Schalldämmende Abdeckhaube aus EPP (expandiertes Polypropylen)

Bestell-Nummer	Höhe mm	Breite mm	Tiefe mm	Gewicht kg	Preis frei Haus € / Stück
602001	557	550	355	28	1693,00

Die Tano-Unterkante muss oberhalb des maximalen Wasserstandes des Regenspeichers liegen und frostsicher aufgestellt werden.

Technische Daten

Förderstrom Q_{max}	
Regenwasserbetrieb	4,8 m ³ /h
Trinkwasserbetrieb	3 m ³ /h
Förderdruck	max. 4,8 bar
Fördergut-Temperatur	+5 °C bis +35 °C
Max. Anlagenhöhe	15 m
Anschlussspannung	230 V 50 HZ
Standby Stromaufnahme	2,8 W
Nennaufnahme	max. 880 W
Schutzklasse	IP 42
Betriebsspannung Steuerung	12 V DC
Aufstellungsbedingungen	Innenraum (frostsicher)

Werkstoffe

Tank	PE
Konsole	Stahl, verzinkt
Haube	EPP (expandiertes Polypropylen)
Pumpe	Noryl, Leichtmetall, Edelstahl

Anschlüsse

Trinkwasser (D)	3/4" AG
Saug-/ Druckleitung (G/E)	G = 1" IG, E = 1" AG
Notüberlauf (F)	DN 70

Zubehör

Schwimmerschalter	20 m (kein Erdkabel)
-------------------	----------------------

Anschlussset siehe Seite 16

Mall-Regencenter Tano XL

Regenwassernutzung für Industrie und Gewerbe

- Vollautomatische Regenwassernutzungsanlage mit zwei mehrstufigen frequenzgesteuerten Edelstahlkreiselpumpen
- Regenwassernutzung gem. EN 16941-1 mit bedarfsorientierter Trinkwassernachspeisung und Trinkwassertrennung nach DIN EN 1717
- vollautomatische Steuerung mit 4-zeiligen LCD Display
- Überwachung des Füllstandes des Regenspeichers, sowie des Vorlagebehälters
- Inkl. Zubringerpumpe(n) je nach Ausführung, Anschlussset, Füllstandsonde (20 m Kabellänge) und Magnetventil
- Einspeisebehälter mit 160 l Nutzvolumen

Technische Daten

Pumpe	
Förderstrom Q_{max}	16,0 m ³ /h
Max. Anlagenhöhe	30 m
Anschlussspannung	230 V 1~230 V
Nennstrom	5,0 A
Motorleistung P2	1,3 kW
Schutzklasse	IP 55

Schaltanlage

Netzspannung	230 V 1~230 V
Energieverbrauch Standby	2,8 W
Schutzklasse	IP 44

System

Druckanschluss	1 1/2" AG
Trinkwasseranschluss	1 1/4" AG
Anschluss Zubringerpumpe	1 1/4" AG
Loses Kabelende für bauseitige Zuleitung	

Bestell-Nummer	Bezeichnung	Breite mm	Tiefe mit Tür mm	Höhe ohne Stellfüße mm	Fördermenge m ³ /h	Preis ab Werk € / Stück
616489	Tano XL 160 Z MONO	970	730	1820	16	14.333,00
616490	Tano XL 160 Z DUO	970	730	1820	16	16.393,00

Typ DUO enthält eine 2. Zubringerpumpe für anspruchsvollere Druckverhältnisse; Nachrüstung Typ MONO möglich, siehe Zubehör

Webcode **M3096** 

Anschlussset Tano L

- Schwimmende Entnahme inklusive PE-HD-Schwimmkörper, Edelstahlsaugkorb, Rückhalteventil und regenwasserbeständigem Spiralsaugschlauch, Länge: 3 m
- Kabelspannklemme für Schwimmerschalter
- Schlauchverbinder Messing 1" inklusive Schlauchschellen
- Edelstahl-Panzerschlauch 3/4" DN 20 x 300 mit Dichtung für Trinkwassernachspeisung
- Edelstahl-Panzerschlauch 1" DN 25 x 500 mit Dichtung für Druckleitung
- Installationsanleitung, Hinweisschilder, Aufkleber
- Wanddurchführung DN 100 / Ringraumdichtung

Bestell-Nummer

Preis frei Haus
€ / Stück

602011

291,00

Zubringerpumpe Tano L mit Zubehör

Tauchmotorpumpe zur Sicherstellung der Betriebssicherheit bei außergewöhnlich hohen geodätischen Verhältnissen oder Reibungsverlusten zwischen Speicher und Hauswasserstation, inklusive Anschlussmaterial

Bestell-Nummer

Preis frei Haus
€ / Stück

602026

668,00

Kondensator für Tano L

- Kondensator als Austausch-Artikel der Hauswasserstation Tano

Technische Daten

Elektrische Kapazität: 12,5 µF – 230 V mit Stecker

Gewicht: ca. 100 g

Bestell-Nummer

Preis frei Haus
€ / Stück

612726

50,00

Filter für Trinkwasser-Nachspeiseleitung

- Zum Schutz vor Verschmutzungen des Nachspeiseventils empfohlen
- Zur Vermeidung von Störungen bei der Erstinbetriebnahme
- Anschlussgewinde 2 x 3/4" IG
- Filtermaschenweite 110 µ

Bestell-Nummer

Preis frei Haus
€ / Stück

602025

115,00

Schwimmende Entnahme

Schwimmende Entnahme zum Ansaugen des stets saubersten Wassers aus dem Regenwasserauffangbehälter

- 1 x Rückschlagventil 1"
- 1 x PE-Kugel 150 mm
- 1 x Seiher
- 1 x Messing-Schlauchverbindung 1"
- 1 x Saugschlauch

Bestell-Nummer

Artikel

Preis frei Haus
€ / Stück

414402 2 m Saugschlauch

134,00

414404 3 m Saugschlauch

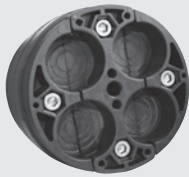
146,00

414406 4 m Saugschlauch

158,00



DN 100



Wanddurchführung DN 100 / Ringraumdichtung

Webcode **M3099**

- EPDM-Gummidichtung mit korrosionsbeständigen Pressplatten (Polyamid)
- 4 x Durchführung für Sensorkabel, Schwimmerschalterkabel, 1" PE Rohr, etc. (8 – 30 mm)
- Segmentringe für nicht genutzte Durchführungen
- Einfache Montage zum Einbau in KG-Rohre
- Dichtbreite 40 mm

**Bestell-
Nummer**

**Preis frei Haus
€ / Stück**

417804

164,00

Elektronische Füllstandsanzeige

zur automatischen Ermittlung des Pegelstands im Mall Regenspeicher.

Anzeige der Ergebnisse (Pegelhöhe in Meter und Füllstand in Liter) auf mitgeliefertem Anzeigergerät oder auf allen browserfähigen Endgeräten wie z. B. Smartphone (Einbindung ins Heimnetzwerk notwendig).

- Messverfahren: Hydrostatische Druckmessung (max. Entfernung zw. Zisterne u. Messgerät 30 m)
- Spannung 5 V DC / 1 A Steckernetzteil microUSB
- Leistung 0,3 W Standby / 3 W bei Messung
- Abmessungen L/B/H in mm: 131 x 90 x 48
- Einbindung ins Heimnetzwerk per WLAN (WLAN Abdeckung notwendig)
- Einbindung in Smart-Home Systeme möglich

**Bestell-
Nummer**

**Preis frei Haus
€ / Stück**

616284

227,00

Überlaufsiphon

- Abgeschrägte Überlaufkante, die eine Sogwirkung zur Abführung des Schwimmfilms erzeugt
- Kleintierschutz integriert
- Anschluss DN 100 gemäß DIN 1986

**Bestell-
Nummer**

**Preis frei Haus
€ / Stück**

402001

92,00

Kennzeichnungsset

- 1 x Hinweisschild zur Installation am Haupttrinkwasserzähler mit Hinweis auf die installierte Regenwassernutzungsanlage
- 25 x Kennzeichnungsaufkleber zur Markierung der Regenwasser führenden Leitungen
- 2 x Hinweisschild „Kein Trinkwasser“ zur Kennzeichnung der Regenwasserzapfstellen
- 2 x Kennzeichnungsaufkleber „Dieser Spülkasten...“ für Toiletten mit Regenwasserversorgung
- 10 m Trassenband

**Bestell-
Nummer**

**Preis frei Haus
€ / Stück**

602024

118,00

Kleintierschutz aus Edelstahl

für separate Montage im Speicherablauf

**Bestell-
Nummer**

**Preis frei Haus
€**

402018 Kleintierschutz für Ablaufgarnitur DN 100

48,00

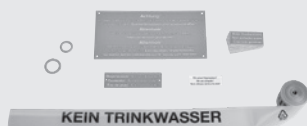
401567 Kleintierschutz für Ablaufgarnitur DN 150

101,00

401569 Kleintierschutz für Ablaufgarnitur DN 200

146,00





602024

Kennzeichnungsset

- 1 x Hinweisschild zur Installation am Haupttrinkwasserzähler mit Hinweis auf die installierte Regenwassernutzungsanlage
- 25 x Kennzeichnungsaufkleber zur Markierung der Regenwasser führenden Leitungen
- 2 x Hinweisschild „Kein Trinkwasser“ zur Kennzeichnung der Regenwasserzapfstellen
- 2 x Kennzeichnungsaufkleber „Dieser Spülkasten...“ für Toiletten mit Regenwasserversorgung
- 10 m Trassenband

**Bestell-
 Nummer**
**Preis frei Haus
 € / Stück**

602024

118,00



603006

Aushebebügel

Zum Ausheben von Standard-Schachtabdeckungen

**Bestell-
 Nummer**
**Preis frei Haus
 € / Stück¹⁾**

603006

42,00

¹⁾ zzgl. Paketkosten

610201

Schwimmerschalter

Webcode **M3099**
**Bestell-
 Nummer**
Artikel
**Preis frei Haus
 € / Stück**

610201

Schwimmerschalter OPT11 Schließer (oben ein), 20 m

139,00

417623

Schwimmerschalter Reed Mini, 30 m, GEH PP

157,00



417623

Schwimmerschalter Ex

**Bestell-
 Nummer**
Artikel
**Preis frei Haus
 € / Stück**

612993

Schwimmerschalter KR1 EX (Wechsler), 10 m

151,00

612994

Schwimmerschalter KR1 EX (Wechsler), 30 m

195,00

418020

Schwimmerschalter Reed Mini EX, GEH PP

523,00

610190

Gewicht für Schwimmerschalter, 700 g

55,00



418020



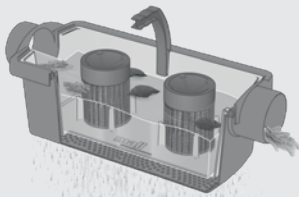
610190



612993



612994



Mall-Patronenfilter zur Nachrüstung

Webcode **M3098** 🔍

Typ B Innen-Ø 2000 + 2500 mm ab Baujahr 04/1999
(Steckfertiger Schachtkonus, Zu- und Ablauf DN 100)

- Herausnehmbare Schmutzwanne mit geschlitztem Kasten, PE
- Verrieselungswanne als beruhigter Zulauf nach DIN 1989-100
- 2 Stück hochwertige Edelstahl-Siebzylinder
- Anschlussrohre DN 100 für Montage im Regenspeicher
- Montagezubehör: Schellen, Gewindestangen, Schlaganker
- **Anschließbare Dachfläche bei Regenintensität 100 l/(s*ha) bis 500m²***
- **Filterfeinheit 0,8 mm**

Bestell-
Nummer

Preis frei Haus
€ / Stück

702013

406,00



Mall-Trapezfilter zur Nachrüstung

Zur Nachrüstung geeignet für die Gartenbewässerung

- Herausnehmbare Schmutzwanne mit geschlitztem Kasten, PE
- Verrieselungswanne als beruhigter Zulauf nach DIN 1989-100
- Anschlussrohre DN 100 für Montage im Regenspeicher
- Montagezubehör: Schellen, Gewindestangen, Schlaganker
- **Anschließbare Dachfläche bei Regenintensität 100 l/(s*ha) bis 375m²***
- **Filterfeinheit ca. 1 mm**

Bestell-
Nummer

Preis frei Haus
€ / Stück

705845

233,00



Griffverlängerung für Filtersystem Mall-Patronenfilter und Trapezfilter – Nachrüstung möglich

Haltegriff-Verlängerung zur Erhöhung der Wartungsfreundlichkeit

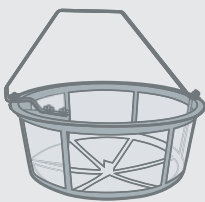
- Exzentrizität berücksichtigt Konusneigung
- Vertikale Verlängerung = 40 cm

Bestell-
Nummer

Preis frei Haus
€ / Stück

418356

128,00



Mall-Steckfilter zur Nachrüstung

Typ B Innen-Ø 2000 + 2500 mm ab Baujahr 04/1999
(Steckfertiger Schachtkonus, Zu- und Ablauf DN 100)

- Preisgünstige Variante zur Filterung von Regenwasser
- Steckbarer Filter
- Verwindungssichere Verschraubung an Zulaufrohr
- Durchmesser 410 mm
- Höhe: 370 / 180 mm
- **Anschließbare Dachfläche bei Regenintensität 100 l/(s*ha) bis 300m²***
- **Filterfeinheit ca. 1 mm**

Bestell-
Nummer

Preis frei Haus
€ / Stück

702021

213,00

* Angaben beziehen sich auf Prüfgrundsätze des Deutschen Instituts für Bautechnik (DIBt) für Filterschachtanlagen. Gem. DIN 1986 100 sind die Angaben um den Faktor 3 zu reduzieren – Regenintensität 300 l/(s*ha). Bei eingeschränkter hydraulischer Leistungsfähigkeit der angeschlossenen Grundleitungen ist der normgerechte Rückstauschutz durch einen Bypass zu gewährleisten.

Wartungsset ViaTool für Regenwasserbehandlungsanlagen

Eigenkontrollset ViaTool für die regelmäßige Eigenkontrolle und Überprüfung der Behandlungsanlage, bestehend aus einem Kunststoffkoffer, pH-Indikatorpapier, Ölmeschwimmer, Zollstock, Teleskopstange aus Alu (bis 2,50 m), PE-Peilteller, Einschraubhaken, 2 Aushebeschlüsseln (Deckelhaken) und Betriebstagebuch

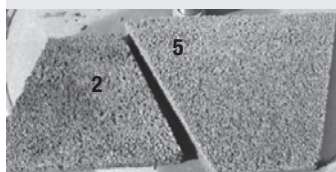
Bestell-
Nummer

Preis frei Haus
€ / Stück

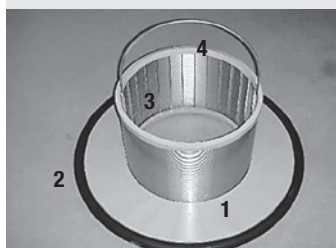
200022

Bestehend aus: einem Kunststoffkoffer, pH-Indikatorpapier, Ölmeschwimmer, Zollstock, Teleskopstange aus Alu (bis 2,50 m), PE-Peilteller, Einschraubhaken, 2 Aushebeschlüsseln (Deckelhaken) und Betriebsdokumentation (Betriebstagebuch mit umfangreichen Hinweisen, Schaubildern und Formularvorlagen)

382,00



Zubehör Filterplatte



Zubehör Filterkorb

Filtereinsatz Porenbeton und Blindeinsatz Normalbeton ø 2000 – 2500 mm für Filterplatte

Bestell- Nummer	Position	Artikel	Preis frei Haus €/ Stück
704433	3,6,7	Nachrüstatz für Filterplatte ø 2000, VA (Pos. 3, 6, 7)	374,00
216943*	1	Blindeinsatz Normalbeton ø 2000, max. 7 St. (Pos. 1)	44,00
202452*	2	Filtereinsatz Porenbeton ø 2000, L = 200/480 mm, H = 360 mm, max., 7 St. (Pos. 1)	44,00
704434	3,6,7	Nachrüstatz für Filterplatte ø 2500, VA (Pos. 3, 6, 7)	427,00
202450*	4	Blindeinsatz Normalbeton ø 2500, max. 7 St. (Pos. 4)	48,00
202454*	5	Filtereinsatz Porenbeton ø 2500, L = 235/610 mm, H = 450 mm, max. 7 St. (Pos. 5)	48,00
402005	6	Rohrschutzkappe blau DA 110 mm blau	21,40
411008	7	Spaltsieb RS D 110 mm H 150 mm 0,8 mm	84,00

*) Wenn alte Porenbetoneinsätze ersetzt werden sollen, empfiehlt sich die Verwendung von 1 St. Nachrüstatz VA zuzüglich 6 St. Blindeinsätze Normalbeton.

Umbausatz Filterkorb

Umbausatz Filterkorb bis 12/2005 auf Filterkorb D 305 mm

- Filteraufnahme D 532 x 10 mm PP
- Rundschnurdichtung für Pellet-Deckel
- Spaltsieb RS D 305 mm H 200 mm 0,4 mm VA

Bestell- Nummer	Preis frei Haus €/ Stück
704491	538,00

bestehend aus

Bestell- Nummer	Position	Artikel	Preis frei Haus €/ Stück
415851	1	Filteraufnahme D 532 x 10 mm PP	156,00
413442	2	Rundschnurdichtung D 25 mm mit Nut	40,00
411011	3	Spaltsieb RS D 305 mm H 200 mm 0,4 mm VA	237,00
413970	3	Moosgummi U-Profil Kantenschutz 305 x 200	28,00
418171	5	Verriegelungsplatte D500 für FK PE IHD	149,00

Geotextilien

Bestell- Nummer	Artikel	Preis frei Haus € / Stück
704265	Geotextvlies RBK3 Zuschnitt 3000 x 5000 mm	102,00
412526	Geotextfiltervlies RBK3 Streifen B 500 x L 5000 mm	41,00
705086	Armierungsgewebe für DN 2000	51,00
705087	Armierungsgewebe für DN 2500	65,00
705292	Armierungsgewebe für DN 3000	56,00
611166	Sto-Glasfasergewebe F 110 cm	8,10 *
612463	Vorfiltermatte Ökotex 5 x 60 m	25,00 *
612458	Vorfiltermatte Ökotex D 1000 mm	55,00
612459	Vorfiltermatte Ökotex D 1500 mm	85,00
612460	Vorfiltermatte Ökotex D 2000 mm	126,00
612461	Vorfiltermatte Ökotex D 2500 mm	211,00
612462	Vorfiltermatte Ökotex D 3000 mm	283,00

Geotextilsack mit Boden gemäß DWA-A 138, auch Mall-Metaldachfilter Tecto

Bestell- Nummer	Artikel	Preis frei Haus € / Stück
412500	Geotexsack DN 600 mm H 1000 mm	743,00
412501	Geotexsack DN 1000 mm H 1000 mm	853,00
412502	Geotexsack DN 1000 mm H 1500 mm	1.138,00
412503	Geotexsack DN 1000 mm H 2000 mm	1.763,00
412504	Geotexsack DN 1200 mm H 1000 mm	1.193,00
412505	Geotexsack DN 1200 mm H 1500 mm	1.278,00
412506	Geotexsack DN 1200 mm H 2000 mm	1.543,00
412507	Geotexsack DN 1500 mm H 1000 mm	1.463,00
412508	Geotexsack DN 1500 mm H 1500 mm	1.498,00
412509	Geotexsack DN 1500 mm H 2000 mm	1.773,00
412510	Geotexsack DN 2000 mm H 1000 mm	1.708,00
412511	Geotexsack DN 2000 mm H 1500 mm	1.998,00
412512	Geotexsack DN 2500 mm H 1000 mm	2.178,00
412513	Geotexsack DN 3000 mm H 1000 mm	2.288,00

Geotextilmantel ohne Boden für Schachterhöhungen in Kombination mit Geotextilsäcken

Bestell- Nummer	Artikel	Preis frei Haus € / Stück
412514	Geotexmantel DN 1000 mm H 1000 mm	698,00
412515	Geotexmantel DN 1200 mm H 1000 mm	843,00
412516	Geotexmantel DN 1500 mm H 1000 mm	1.028,00
412517	Geotexmantel DN 2000 mm H 1000 mm	1.333,00
412518	Geotexmantel DN 2500 mm H 1000 mm	1.498,00
414678	Geotexmantel DN 2500 mm H 2000 mm	2.528,00
412519	Geotexmantel DN 3000 mm H 1000 mm	2.278,00
416292	Geotexmantel DN 3000 mm H 1500 mm	2.008,00
414679	Geotexmantel DN 3000 mm H 2000 mm	2.698,00

Spannringe

Bestell- Nummer	Artikel	Preis frei Haus € / Stück
418743	Spannring DN 1000 (für Geotexsack/-mantel)	291,00
418744	Spannring DN 1200 (für Geotexsack/-mantel)	392,00
418745	Spannring DN 1500 (für Geotexsack/-mantel)	369,00
418746	Spannring DN 2000 (für Geotexsack/-mantel)	483,00
418747	Spannring DN 2500 (für Geotexsack/-mantel)	561,00
418748	Spannring DN 1000 (für Geotexsack/-mantel)	765,00

* zuzüglich Fracht

Zubehör Mall-Regenwasserbewirtschaftung allgemein

Bestell-Nummer	Artikel	Preis frei Haus €/ Stück
417873	Pumpenhalter verstellbar 2600-3300 mm VA	470,00
417872	Pumpenhalter verstellbar 1900-2600 mm VA	442,00
417871	Pumpenhalter verstellbar 1200-1900 mm VA	431,00
418493	Pumpenhalter verstellbar 600-1200 mm VA	359,00
704703	Wanddurchführungssystem NeutraStop	208,00
418692	Substrat ViaSorp Big Bag 0,45 m ³ geprüft	820,00*
418695	Substrat ViaSorp Big Bag 0,70 m ³ geprüft	1.320,00*
416664	Substrat ViaSorp Big Bag 0,85 m ³ geprüft	1.405,00*
418602	Substrat ViaSorp Big Bag 1,0 m ³ geprüft	1.540,00*
419466	Carbonathaltiger Sand für Sickerschächte – Filtersand CaviSorp (ca. 40% CaO ₃ für Filterschicht, BigPack à 0,7m ³)	101,00*
400315	Rundschnurdichtung DN 2500 26mm GUM	81,00
400314	Rundschnurdichtung DN 2000 26mm GUM	74,00
705346	RW-Zulaufberuhigung Oberteil DN100 PP	148,00
705347	RW-Zulaufberuhigung Oberteil DN150 PP	211,00
705348	RW-Zulaufberuhigung Unterteil DN100 PP	154,00
705349	RW-Zulaufberuhigung Unterteil DN150 PP	242,00
704114	Anschlusset Kleinpumpen	232,00

* zuzüglich Fracht

Mall-Filterschacht FS (Filterelemente)

Bestell-Nummer	Artikel	Preis frei Haus €/ Stück
702030	Zulaufgarnitur ZGFS015 DN 150 PVC	41,00
702032	Zulaufgarnitur ZGFS020 DN 200 PVC	112,00
702033	Zulaufgarnitur ZGFS025 DN 250 PVC	380,00
702034	Zulaufgarnitur ZGFS030 DN 300 PVC	331,00
702035	Zulaufgarnitur ZGFS040 DN 400 PVC	710,00
702067	Ablaufgarnitur AGFS270 DN 400 PVC/PEHD	7.020,00
702066	Ablaufgarnitur AGFS220 DN 400 PVC/PEHD	5.620,00
702065	Ablaufgarnitur AGFS130 DN 400 PVC/PEHD	3.050,00
702064	Ablaufgarnitur AGFS110 DN 300 PVC/PEHD	2.155,00
702063	Ablaufgarnitur AGFS085 DN 300 PVC/PEHD	2.020,00
702062	Ablaufgarnitur AGFS065 DN 250 PVC/PEHD	1.610,00
702061	Ablaufgarnitur AGFS045 DN 250 PVC/PEHD	1.635,00
702060	Ablaufgarnitur AGFS030 DN 200 PVC/PEHD	855,00
702059	Ablaufgarnitur AGFS020 DN 200 PVC/PEHD	778,00
702058	Ablaufgarnitur AGFS015 DN 150 PVC/PEHD	647,00
413139	Verrieselungsplatte D 305 für FK PE	161,00
411011	Spaltsieb RS D 305 mm H 200 mm 0,4 mm VA	237,00
411007	Spaltsieb FS D 553 mm H 1300 mm 0,6 mm VA	3.560,00
411006	Spaltsieb FS D 553 mm H 1300 mm 0,6 mm VA	3.278,00
411005	Spaltsieb FS D 553 mm H 1000 mm 0,6 mm VA	2.618,00
411004	Spaltsieb FS D 553 mm H 800 mm 0,6 mm VA	2.353,00
411003	Spaltsieb FS D 553 mm H 550 mm 0,6 mm VA	1.522,00
411002	Spaltsieb FS D 305 mm H 900 mm 0,6 mm VA	878,00
411001	Spaltsieb FS D 305 mm H 800 mm 0,6 mm VA	758,00
411000	Spaltsieb FS D 305 mm H 600 mm 0,6mm VA	648,00
401452	Filteraufnahme FS130 D 560 mm H 695 mm DN 400 PEHD	1.003,00
401451	Filteraufnahme FS110 D 560 mm H 695 mm DN 300 PEHD	908,00
401450	Filteraufnahme FS85 D 560 mm H 595 mm DN 300 PEHD	883,00
401449	Filteraufnahme FS65 D 560 mm H 695 mm DN 250 PEHD	898,00
401448	Filteraufnahme FS45 D 560 mm H 595 mm DN 250 PEHD	863,00
401447	Filteraufnahme FS30 D 315 mm H 505 mm DN 200 PEHD	399,00
401446	Filteraufnahme FS20 D 315 mm H 295 mm DN 200 PEHD	375,00
401445	Filteraufnahme FS15 D 315 mm H 295 mm DN 150 PEHD	366,00

Filterschacht FS – Pumpenkit

Bestell- Nummer	Artikel	Preis frei Haus € / Stück
601102	KSB Ama-Porter 500 SE 230 V	1.403,00

Steuerungsvarianten siehe S. 24

Ersatzteilliste Tano T

Bestell- Nummer	Artikel	Preis frei Haus € / Stück
601100	Jung Oxylift 2S 230 V	367,00
417645	Steuerung für Regencenter Tano T	548,00
417870	Konsole Abdeckplatte Pumpenhalter VA	87,00
218147	Konsole Konus DN 2000 Pumpenhalter VA	87,00
218148	Konsole Konus DN 2500 Pumpenhalter VA	87,00
417932	Einlaufkasten Tano T komplett	311,00
412702	Druckschlauch DN 32 PN 10 1 Rll. = 50 m	pro lfm. 3,90*
417828	Halterung Einlaufkasten AP VA	146,00
417868	Halterung Einlaufkasten KO D2000 VA	106,00
417869	Halterung Einlaufkasten KO D2500 VA	106,00

Mall-Schmutzfangzelle ViaCap

Bestell- Nummer	Artikel	Preis frei Haus € / Stück
601101	KSB Ama-Porter 500 NE 230 V	888,00
705265	Montageset Pumpe Ama-Porter VA	229,00
414132	KSB Ama-Porter 503 ND, 400 V	1.503,00
415253	Winkel ViaCap H1 150° Bl = 3mm L = 260 mm VA	41,00
414391	Messzelle ViaCap 230 x 300 x 230 mm VA	210,00
414389	Messzelle ViaCap 283 x 300 x 283 mm VA	202,00
412705	Druckschlauch DN 50 PN 10 1 Rll. = 15 m	pro lfm. 9,70*
411015	Spaltsieb TW L 1100 mm B 220 mm 2 mm VA	460,00
411014	Spaltsieb TW L 850 mm B 220 mm 2 mm VA	348,00
401275	Prallplatte PPS500 DN 500 600 x 500 x 550 VA	552,00
401272	Prallplatte PPS080 DN 400 500 x 400 x 450 VA	260,00
419296	Tauchwandschürze ViaCap DN 1200 2-teilig	918,00
419297	Tauchwandschürze ViaCap DN 1500 2-teilig	1.895,00
419295	Tauchwandschürze ViaCap DN 800 2-teilig	638,00
419293	Überlaufblech ViaCap DN 1200 VA	541,00
419294	Überlaufblech ViaCap DN 1500 VA	531,00
419292	Überlaufblech ViaCap DN 800 VA	304,00

Steuerungsvarianten siehe S. 24

Mall-Versickerungsanlage Innodrain Zubehör

Bestell- Nummer	Artikel	Preis frei Haus € / Stück
402012	Edelstahl-Einlaufnase, Abmessung abhängig von Einlauföffnung	123,00
417359	Zulauftopf (PE-HD) als Schlammemeier, Stahl-Einlaufrost	226,00
417363	Notüberlauf (PE-HD) mit integrierter Tauchwand und Fallrohr	400,00

* zuzüglich Fracht

Steuerungen für Anlagen zur Regenwasserbehandlung ohne Dauerstau

Zeitversetzte automatische Leerung der Behandlungsbecken nach einem Regenereignis (ViaCap, ViaKan, ViaFlow, Filterschacht FS)

Bestell- Nummer	Nenn- spannung V	Serienmäßig eingesetzte Pumpe	Schaltkasten Höhe/Breite/Tiefe mm	mit Außen- schrank	Ex- Schutz	Zähler- platz	Preis €/ Stück
417404	230	Ama-Porter 500	120/160/95	<input type="checkbox"/>	<input type="checkbox"/>	<input type="checkbox"/>	513,00
616485	230	Ama-Porter 500	1.460/310/207	<input checked="" type="checkbox"/>	<input type="checkbox"/>	<input type="checkbox"/>	1.285,00
613623	230	Ama-Porter 500	1.820/806/338	<input checked="" type="checkbox"/>	<input type="checkbox"/>	<input checked="" type="checkbox"/>	4.110,00
613330	400	TP30 M17/2 D EX	500/400/210	<input type="checkbox"/>	<input checked="" type="checkbox"/>	<input type="checkbox"/>	2.173,00
613331	400	TP30 M17/2 D EX	1.180/812/388	<input checked="" type="checkbox"/>	<input checked="" type="checkbox"/>	<input type="checkbox"/>	3.900,00
613332	400	TP30 M17/2 D EX	1.176/1.136/338	<input checked="" type="checkbox"/>	<input checked="" type="checkbox"/>	<input checked="" type="checkbox"/>	6.675,00

Mall-Substratfilter ViaPlus

Bestell- Nummer	Artikel	Preis frei Haus €/ Stück
401289	Zulaufteil ZTK003-1 DN 150 VA	331,00
401291	Zulaufteil ZTK015-1 DN 200 VA	432,00
401293	Zulaufteil ZTK030-1 DN 250 VA	528,00
401295	Zulaufteil ZTK040-1 DN 300 VA	562,00
416257	Ablaufgarnitur ViaPlus 3000 DN 200 2-teilig PE	828,00
705535	Ablaufteil ViaPlus 800 DN 150 KG	431,00
705565	Ablaufteil ViaPlus 3800 DN 250 KG	549,00
705536	Ablaufteil ViaPlus 6600 DN 300 KG	1.625,00
419373	Tauchwand ViaPlus 250, 1185 x 1170 VA	768,00
418526	Tauchwand ViaPlus 800, 1450 x 1980 VA	853,00
418565	Tauchwand ViaPlus 1250, 1440 x 2430 VA	1.140,00
418566	Tauchwand ViaPlus 3800, 1620 x 2650 VA	1.390,00
418527	Tauchwand ViaPlus 6600, 1500 x 2380 VA	1.625,00
418597	Mauerkragen 160 mm	117,00
418598	Mauerkragen 200 mm	123,00
418600	Mauerkragen 250 mm	129,00
418599	Mauerkragen 315 mm	135,00
419374	Spannring halb DN 1200 VA 2-teilig	943,00
418524	Spannring halb DN 2000 VA 2-teilig	792,00
418596	Spannring halb DN 2500 VA 2-teilig	913,00
417617	Spannring DN 2000 VA	486,00
417618	Spannring DN 2500 VA	522,00
417958	Spannring DN 3000 VA	730,00
418525	Teile für Spannring eckig 5185 x 2380 mm VA	1.850,00

Mall-Lamellenklärer ViaKan

Bestell- Nummer	Artikel	Preis frei Haus € / Stück
601101	KSB Ama-Porter 500 NE 230V	888,00
705265	Montageset Pumpe Ama-Porter VA	229,00
705200	Montagematerial ViaKan / ViaStorm	288,00
417870	Konsole Abdeckplatte Pumpenhalter VA	87,00
417391	Prallblech ViaKan B 1533 mm H 1000 mm VA	1.455,00
417387	Prallblech ViaKan B 1406 mm H 800 mm VA	1.438,00
417381	Prallblech ViaKan B 1184 mm H 800 mm VA	968,00
417379	Prallblech ViaKan B 946 mm H 700 mm VA	862,00
417370	Prallblech ViaKan B 751 mm H 500 mm VA	448,00
416918	Druckschlauch DN 50 PN 10 1 Rll. = 50 m	pro lfm. 8,40*
411020	Lamellenelement LK 515 x 568 x 1000 mm Typ1	557,00
310127	Winkel für Schwimmerschalter 100 x 60 x 30 x 3 mm VA	33,00

Mall-Nebenschlussdrossel ViaFlow

Bestell- Nummer	Artikel	Preis frei Haus € / Stück
418576	Drosselrohr ViaFlow DN 150 PE (2-teilig)	1.058,00
418577	Drosselrohr ViaFlow DN 200 PE (2-teilig)	1.078,00
418578	Drosselrohr ViaFlow DN 300 PE (2-teilig)	1.730,00
418579	Drosselrohr ViaFlow DN 400 PE (2-teilig)	2.815,00
705564	Montagematerial ViaFlow	313,00

* zuzüglich Fracht

Steuerungsvarianten siehe S. 24

Mall-Regenspeicher Terra

Bestell- Nummer	Artikel	Preis frei Haus € / Stück
605410	Sedum-Sprossen (0,5 kg)	210,00*
605401	Substrat Terra Big Bag 1,5 m ³ 1 to/m ³	255,00*
417291	Kokosdrainagerohr DN 100	pro lfm. 10,00*

Mall-Metalldachfilter Tecto MVS

Bestell- Nummer	Artikel	Preis frei Haus € / Stück
705093	Zulaufgarnitur 2tig DN 200 KG	71,00
705092	Zulaufgarnitur 2tig DN 150 KG 2000	113,00
705091	Zulaufgarnitur 2tig DN 100 KG 2000	47,00
704265	Geotextvlies RBK3 Zuschnitt 3000 x 5000 mm	102,00
702077	Einbausatz Spaltsieb D 300 Zwischenplatte	506,00
702076	Einbausatz Spaltsieb D 600 Zwischenplatte	545,00
416498	Schraubhaken gebogen M5 x 50 mm VA	19,00
415093	Verrieselungsplatte D 650 für FK PE	204,00
413139	Verrieselungsplatte D 305 für FK PE	161,00
412501	Geotexsack DN 1000 mm H 1000 mm	853,00
412504	Geotexsack DN 1200 mm H 1000 mm	1.193,00
412507	Geotexsack DN 1500 mm H 1000 mm	1.463,00
412510	Geotexsack DN 2000 mm H 1000 mm	1.708,00
412512	Geotexsack DN 2500 mm H 1000 mm	2.178,00
412513	Geotexsack DN 3000 mm H 1000 mm	2.288,00
411011	Spaltsieb RS D 305 mm H 200 mm 0,4 mm VA	237,00
418743	Spannring DN 1000 (für Geotexsack/-mantel)	291,00
418744	Spannring DN 1200 (für Geotexsack/-mantel)	392,00
418745	Spannring DN 1500 (für Geotexsack/-mantel)	369,00
418746	Spannring DN 2000 (für Geotexsack/-mantel)	483,00
418747	Spannring DN 2500 (für Geotexsack/-mantel)	561,00
418748	Spannring DN 3000 (für Geotexsack/-mantel)	765,00

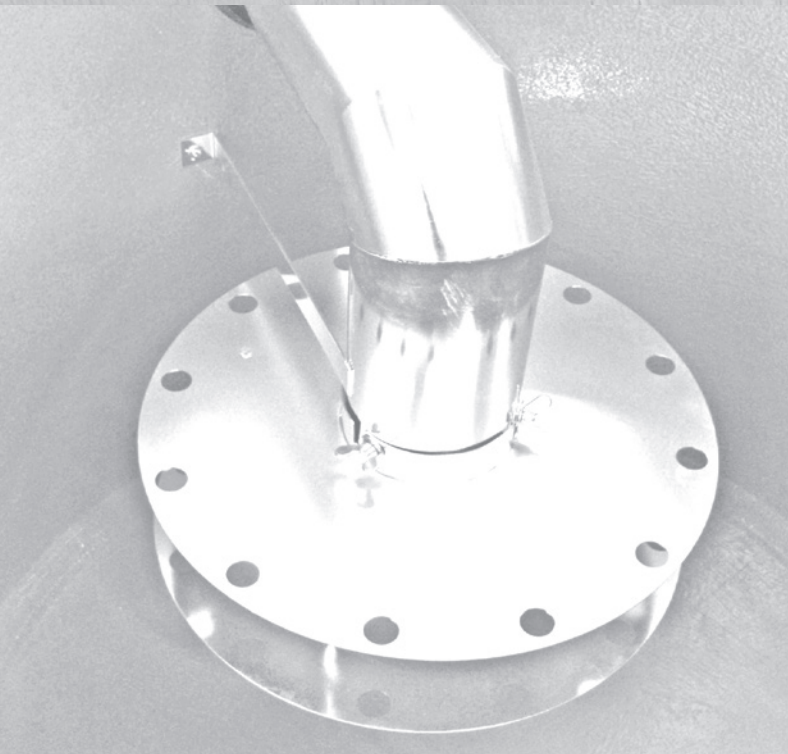
Zubehör Metalldachfilter Typ MF

Bestell- Nummer	Artikel	Preis frei Haus € / Stück
418582	Filtereinsatz MF 300 bestehend aus:	2.630,00
	<ul style="list-style-type: none"> ■ Filterpatrone MF 300 D 300 H 1500 PEHD ■ Spaltsieb RS D 110 mm H 150 mm 0,8 mm VA ■ Rohrschutzkappe blau DA110 mm blau ■ Substrat ViaSorp Big Bag 1,0 m³ ■ Hubkette 560 kg/3 m V4A ■ Hebetraverse für Filtereinsatz MF300 VA ■ Verrieselungsplatte D250 für FK PEHD 	
418581	Filtereinsatz MF 500 bestehend aus:	3.515,00
	<ul style="list-style-type: none"> ■ Filterpatrone MF500 D 400 H 1500 PEHD ■ Spaltsieb FS D 305 mm H 600 mm 0,6 mm VA ■ Filterabdeckung D 305 mm PEHD ■ Substrat ViaSorp Big Bag 1,0 m³ ■ Hubkette 560 kg/3m V4A ■ Hebetraverse für Filtereinsatz MF500 VA ■ Verrieselungsplatte D350 für FK PEHD 	
217716	Filtereinsatz MF 1000 bestehend aus:	4.205,00
	<ul style="list-style-type: none"> ■ Filterpatrone MF1000 D 560 H 1500 PEHD ■ Spaltsieb FS D305 mm H 600mm 0,6 mm VA ■ Filterabdeckung D 305 mm PEHD ■ Substrat ViaSorp Big Bag 1,0 m³ ■ Hubkette 560 kg/3 m V4A ■ Hebetraverse für Filtereinsatz MF1000 VA ■ Verrieselungsplatte D500 für FK PEHD 	

* zuzüglich Fracht

Abscheider für mineralische Leichtflüssigkeiten Klasse II und Klasse I

ABKW-Abscheideranlage System A + B



Schachtdichtsystem NeutraProof

Webcode **M5595**

Zur dauerhaften und elastischen Abdichtung von verschiebesicheren Schachtausgleichsringen nach DIN 4034-1. Das System besteht aus einer Kompressionsdichtung, die durch Edelstahlspannringe angepresst wird. Entsprechend den Normen DIN 1999-100 und DIN 4040-100 sind Schachtaufbauten dauerhaft dicht auszuführen. Die geprüften Schachtdichtsysteme von Mall lösen dieses Problem dauerhaft. Beständigkeit gegen Leichtflüssigkeiten nach DIN EN 858-1:2005-02 Abschnitt 6.2.5. Die chemische Beständigkeit der Dichtprofile nach EN 681-1, Typ WC wird bestätigt (LGA-Prüfbericht 7310223-01).
Hinweis: Einsetzbar nur für die Abdeckung Klasse D. Nicht einsetzbar in Rahmen mit Schmutzfänger.

Bestell-Nummer	Durchmesser d = 600 mm	Preis frei Haus €
704636	Proof h = 260 mm für den Dichtbereich von 260 mm bis 300 mm	718,00
704637	Zusätzlich zur seriellen Montage: H = 235 mm	548,00
Einzelteile		
611981	Dichtung NeutraProof D600 H260	703,00
611985	Spannband NeutraProof D600 VA	141,00
505511	Ösenblech für NeutraProof VA	20,90
505471	Kausche 8mm V4A	19,20
Bestell-Nummer	Durchmesser d = 800 mm	Preis frei Haus €
704639	Proof DN 800 h = 260 mm	1.068,00
Einzelteile		
611984	Dichtung NeutraProof D800 H260	1.048,00
611987	Spannband NeutraProof D800 VA	182,00
505511	Ösenblech für NeutraProof VA	20,90
504653	Karabinerhaken 5x50 DIN 9075 V4A	19,60
505471	Kausche 8mm V4A	19,20

- In vorhandenen Schächten nachrüstbar
- Durch Kompressionsdichtung dauerhaft dicht und lagesicher
- Mechanische Kompression der dauerelastischen Dichtung; kein Kleber, Mörtel oder Beschichtung erforderlich, flexibel gegenüber der vorliegenden Qualität der Vermörtelung und Maßhaltigkeit der Bauteile
- Aufhängeöse für Typenschild und Warnanlagenkabel
- Angepasst an die verschiebesicheren Schachtausgleichsringe nach DIN 4034-1
- Dichtsystem nach dem Einbau weiterhin zugänglich
- Stufenlose Höhenanpassung
- Die Generalinspektion kann unmittelbar nach dem Einbau ausgeführt werden.
- Montage bundesweit

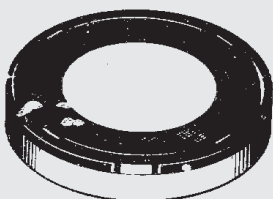
Spannwerkzeug zum Expandieren der Spannringe

Bestell-Nummer	Artikel	Preis frei Haus €
611989	Mechanisches Spannwerkzeug	1.023,00

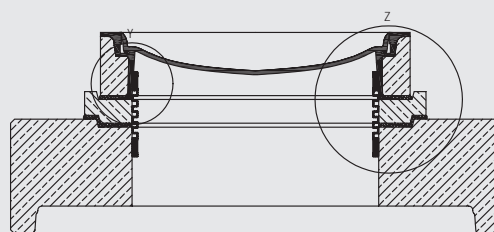
Schachtabdeckungen

Bestell-Nummer	Artikel	Preis frei Haus €
600107	Klasse B 125, Nennweite DN 600, sand- und geruchsverschl. mit Aufschrift „Abscheideranlage“	320,00
600117	Klasse D 400, Nennweite DN 600, sand- und geruchsverschl. mit Aufschrift „Abscheideranlage“	515,00
419609	Schraube M 16x51mm für tagwasserdichte Abdeckung Kl. B125	47,00
416682	Schraube M 20x58mm für tagwasserdichte Abdeckung Kl. D400	48,00

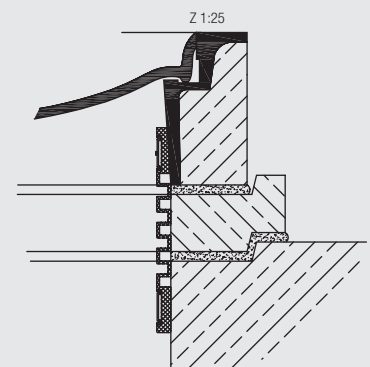
BEGU-Schachtabdeckung



Ringdichtsystem NeutraProof



Ringdichtsystem NeutraProof





Anzeigergerät

Mall-Warneinrichtung NeutraStop OAC für Abscheideranlagen nach DIN EN 858 / DIN 1999-100 und ABKW-Abscheider

Webcode **M9002** 🔍

Bestell-Nummer		Preis frei Haus €
613013	NeutraStop Typ OAC mit optischer und akustischer Signalanzeige (Abmessungen: Breite = 20 cm, Höhe = 16 cm)	1.453,00

- Selbsttätige Warneinrichtung mit akustischer und optischer Meldung für Abscheideranlagen nach DIN EN 858 / DIN 1999-100 und ABKW-Abscheider
- Ausführung IP65, 230 V 50 Hz
- Überwachungselektronik für die Auswertung von **zwei Sensorpaaren**
- Leichtflüssigkeitssensor zur Meldung vor dem Erreichen einer definierten Leichtflüssigkeitsschichtdicke
- Niveauwächter zur Überwachung des Flüssigkeitsspiegels in der Abscheideranlage
- Anzeigergerät mit Meldespeicher für bis zu 400 Meldungen mit Datum und Uhrzeit
- Mit EG-Baumusterprüfbescheinigungen und Konformitätserklärungen
- Montagematerial inkl. Kabelmuffe
- Mit vier potentialfreien Relaisausgängen für den Anschluss an eine externe Meldeeinrichtung
- Erinnerungsfunktion für Eigenkontroll- / Wartungsarbeiten und Generalinspektionen
- USB-Schnittstelle für passive USB-Geräte (USB-Stick) zur Datenübertragung

Mall-Warneinrichtung NeutraStop OAC für Fettabscheideranlagen nach DIN EN 1825 / DIN 4040-100

- Selbsttätige Warneinrichtung mit optischer und akustischer Signalanzeige für Fettabscheideranlagen nach DIN EN 1825 und DIN 4040-100
- Fett-auf-Wasser-Sensor zur Meldung vor dem Erreichen der maximalen Fettschichtdicke

Bestell-Nummer		Preis frei Haus €
613597	NeutraStop Typ OAC	1.208,00



NeutraStop Control

Mall-Warneinrichtung NeutraStop Control für Abscheideranlagen nach DIN EN 858 / DIN 1999-100 und ABKW-Abscheider

Bestell-Nummer		Preis frei Haus €
616286	NeutraStop Control mit akustischer und optischer Warnanzeige	1.118,00

- Ausführung IP 65, 230 V 50 Hz
- Überwachungsgerät zur Auswertung von **einem Sensorpaar**
- Trennschichtsensor zur Meldung vor dem Erreichen einer definierten Leichtflüssigkeitsschichtdicke
- Aufstausensor zur Überwachung des Flüssigkeitsspiegels in der Abscheideranlage
- Mit EG-Baumusterprüfbescheinigung und Konformitätserklärung
- Montagematerial incl. Kabelmuffe
- Zwei potentialfreie Relaisausgänge für den Anschluss an eine externe Meldeeinrichtung
- Abmessungen B x H x T: 180 x 155 x 60mm



Mall-Warneinrichtung NeutraSun – solarbetrieben selbsttätige Warneinrichtung für ABKW-Abscheider und Abscheideranlagen nach DIN EN 858 / DIN 1999-100

NeutraSun eignet sich zur Überwachung von Abscheideranlagen an Standorten ohne zentrale Stromversorgung.

- Autarke Stromversorgung über Solarmodul und Versorgungsbatterie (Gel) 85 Ah, 12 V
- Mall-Warneinrichtung NeutraStop OAC mit Leichtflüssigkeitssensor und Niveauwächter
- OAC mit GSM-Modem zum Versenden von OK-, Alarm- und Fehlermeldungen als SMS
- Kunststoffschaltschrank IP 66 mit eingebautem Anzeigegerät OAC, GSM Modem, Solarladeregler und Versorgungsbatterie
- Edelstahlmast H=2500 mm inkl. den erforderlichen Halterungen
- Solarmodul 100 Wp mit Rahmen
- Optische und akustische Signalanzeige
- Technik (außer Sensor und Niveauwächter) vormontiert
- Wanddurchführungssystem NeutraStop für den Einbau im Abscheider
- Betonsockel 800 x 800 x 200 mm. In der Mitte befindet sich eine Öffnung für die Kabeldurchführung.

Bestell-Nummer	Artikel	Preis frei Haus €
704281	NeutraSun mit Mall-Warneinrichtung NeutraStop OAC	7.230,00

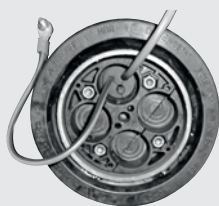
Ersatzteile für die Warneinrichtungen NeutraStop OAC und OASA

Bestell-Nummer	Artikel	Preis frei Haus € / Stück
613328	Anzeigegerät OAC IP 65 230 V 50 Hz	1.008,00
600805	NWBA Niveauwächter	249,00
600809	OAWA Sensor für Leichtflüssigkeiten und Fette	249,00
613583	SDBA Schlammensensor, passend nur zur Warneinrichtung OAC!	743,00
600812	Kabelmuffe	76,00
600813	Splice-Verbinder 3 Polig 1-552678-2	19,60
704703	Nachrüstung: Wanddurchführungssystem NeutraStop Als gas- und wasserdichter Verschluss der Zugrohrenden von Kabelkanälen DN100 mineralölbeständig, eingebaut in Kunststoffrohr DN100 für den Rohranschluss mit Mehrlippendichtung in NBR-Qualität. Bauseits ist im Behälter eine Kernbohrung mit Durchmesser 138mm erforderlich.	208,00
417804	Ringraumdichtung (HRK 100) für Wanddurchführung Als gas- und wasserdichter Verschluss der Zugrohrenden von Kabelkanälen DN100 mineralölbeständig.	164,00
417805	Wechseleinsatz WE30-G-1/5-1/6-1/8 NBR	24,00
704501	Ersatzteil-/Erweiterungspaket zur Überwachung einer zweiten Abscheideranlage <ul style="list-style-type: none"> ■ Öl auf Wasser-Sensor zur Meldung vor dem Erreichen der maximalen Ölschichtdicke ■ Niveauwächter zur Überwachung des Flüssigkeitsspiegels in der Abscheideranlage ■ Kabelmuffe und Befestigungsmaterial 	514,00
600814	Sicherung für OASA 100 mA 250 V Typ 1	21,10
600815	Sicherung für OASA 200 mA 250 V Typ 1	21,10
418331	Kabelhalterung (Kabelbride)	32,00

Kabel zu den Warneinrichtungen OAC und OASA

Bestell-Nummer	Artikel	Preis frei Haus €
603002	Sensorenanschlusskabel, Schirmgeflecht mit blauem Außenmantel, benzin- und mineralölbeständig nach DIN 0472 T 803, Verbindungskabel 2 x 0,50 mm ² pro lfm.	2,60*
612570	Potentialausgleichskabel H07V-K 1 x 6 mm ² pro lfm.	2,60*

* zuzüglich Fracht



Kabeldurchführung

Optionen und Ergänzungen

Bestell-Nummer	Artikel	Preis frei Haus €
600816	■ Erweiterungsplatine OAXA für die 12 V- oder 24 V-Spannungsversorgung, passend nur zur Warneinrichtung OASA!	369,00
600817	■ Schwimmereinheit zum Leichtflüssigkeitssensor für wechselnde Flüssigkeitsspiegel	1.088,00
419743	■ Externer Blitz-Summer LED (rot) mit integriertem Summer, 230 V AC, 92 dB (A)	260,00
218154	■ Außenschrank zur Montage / Aufnahme der Warnanlage außerhalb des Gebäudes oder im Freien mit eingebauter Warneinrichtung NeutraStop OAC - zusätzliche akustische und optische Signalanzeige	2.433,00

Sensoren für die Warneinrichtung NeutraStop OA2000

Bestell-Nummer	Artikel	Preis frei Haus €
600804	NW4 Niveaufächter	311,00



Sensor

Ersatzteile für NeutraStop Control

Bestell-Nummer	Artikel	Preis frei Haus €
616279	Anzeigegerät Control	1.038,00
616310	Aufstausensor TL Plus	435,00
616277	Trennschichtsensor CL Plus	793,00

Kabel zu NeutraStop Control

Bestell-Nummer	Artikel	Preis frei Haus €
616309	Sensoranschlusskabel	pro lfm. 4,00*
612570	Potikabel	pro lfm. 2,60*

Ersatzteile für die Warneinrichtung NeutraSun

Bestell-Nummer	Artikel	Preis frei Haus €
417860	Solarladeregler	176,00
417861	Batterie Gel-Power	633,00
417859	Solarmodul	267,00
616194	Kabel Öflex Solar 2 x 2,5 mm ²	pro lfm. 3,80*

* zuzüglich Fracht

Wartungsset NeutraTool

Bestell-Nummer	Artikel	Preis frei Haus €
----------------	---------	----------------------

419198	Wartungsset NeutraTool Standard für ABKW-Abscheider und Abscheider nach DIN EN 858 / DIN 1999-100	482,00
--------	--	---------------

Bestehend aus: Kunststoffkoffer, Leichtflüssigkeitsschichtdickenmessgerät, Zollstock, Teleskopstange aus Alu (bis 2,50 m), PE-Peilteller, Einschraubhaken, 2 Aushebeschüsseln (Deckelhaken), Öl-Putztuch, 1 Paar Handschuhe sowie ein Betriebsbuch mit umfangreichen Hinweisen, Schaubildern und Vorlagen.

417900	Wartungsset NeutraTool Standard für Fettabscheideranlagen nach DIN EN 1825 / DIN 4040-100	437,00
--------	--	---------------

Bestehend aus: einem Kunststoffkoffer, Fettschichtdickenmessgerät, Zollstock, Teleskopstange aus Alu (bis 2,50 m), PE-Peilteller, Einschraubhaken, 2 Aushebeschüsseln (Deckelhaken), 1 Paar Handschuhe sowie ein Betriebstagebuch mit umfangreichen Hinweisen, Schaubildern und Vorlagen.

Einzelteile

503000	Betriebstagebuch für Leichtflüssigkeitsabscheider	58,00
503006	Betriebstagebuch für Fettabscheider	58,00
603006	Deckelhaken, Länge 500 mm	42,00
413464	Einschraubhaken	41,00
603005	Leichtflüssigkeits- / Fettschichtdickenmessgerät	230,00
611555	PE-Peilteller	33,00
610139	pH-Indikatorpapier	45,00
611539	Teleskopstange aus Alu (bis 2,50 m ausziehbar)	155,00

Zusatzteile

603009	Absetzglas (Sedimentiergefäß / Imhoff)	113,00
603007	Deckelhaken, Länge 680 mm	67,00
610982	Edelstahlgestell für Absetzglas	127,00
415256	Probenahmeflasche	28,00
413401	Leichtflüssigkeitsmessschwimmer	163,00
611553	Flaschenhalterung	107,00
611556	Verlängerung (1 m) für Teleskopstange	68,00
611557	Wassernachweispaste	108,00
610146	Bedienschlüssel 4-fach Kreuz für verschraubbare Abdeckungen	95,00

Schwimmergarnituren

Bestell- Nummer	Artikel	NS	Dichtung Durchmesser ø mm	Preis frei Haus € / Stück
--------------------	---------	----	---------------------------------	------------------------------

Abscheider NeutraPlus Zulassungs-Nr. PA-II 1524

413490	sw0b03	3	150	477,00
413491	sw0b06	6, 10, 15	175	466,00
413583	sw0b20	20	245	713,00
413477	sw0b30	30	280	943,00

Abscheider NeutraPlus Zulassungs-Nr. Z-54.5-116, Z-54.2-446, Z-83.8-50

401130	swb003-3	3	175	466,00
401135	swks003-03	6, 10	175	466,00
401131	swb015-2	15	245	713,00
401132	swb020-2	20	245	713,00
401133	swb040-2	30, 40	310	943,00

Abscheider NeutraPlus Zulassungs-Nr. PA-II 3898

413490	sw0b03	3	150	477,00
401130	swb003-3	6, 10	175	466,00
417221 ab Baujahr 1995	swb015	15	200	578,00
417536 ab Bj. 1991-1994	swb015	15	200	578,00
413583	swb020	20	245	713,00
417222	swb030	30	245	933,00
401133	swb040-2	40	310	943,00

Abscheider NeutraPlus (Rechteckbehälter) Zulassungs-Nr. PA-II 3937

401134	swb100-2	100	390	1.388,00
--------	----------	-----	-----	----------

Abscheider NeutraPact Zulassungs-Nr. PA-II 3095

413491	sw0b06	6	175	466,00
413583	sw0b20	10	245	713,00
413477	sw0b30	20	280	943,00

Abscheider NeutraPact Zulassungs-Nr. Z-54.5-115

401130	swb003-3	3	175	466,00
401132	swb020-2	20	245	713,00

Abscheider NeutraSub Zulassungs-Nr. Z-54.5-119, Z-54.2-445, Z-83.8-49

401140	swwb003-3	3	175	440,00
401135	swks003-3	6, 10	175	466,00
401132	swb020-2	15, 20	245	713,00
401137	swks030-3	30	310	943,00

Schwimmergarnituren

Bitte geben Sie bei Ihrer Bestellung die Abmessungen mit an!

Bestell- Nummer	Artikel	NS	Dichtung Durchmesser ø mm	Preis frei Haus € / Stück
Abscheider NeutraStar Zulassungs-Nr. PA-II 3728 (2 Teller)				
413860	sw0ks003	3	175	623,00
413584	sw0ks006	6	200	808,00
414796	sw0ks010	10	245	943,00
415216	sw0ks015	15	245	943,00
414721	sw0ks020	20, 30	310	1.528,00
414715	sw0ks040-1	40	390	2.173,00

Abscheider NeutraStar Zulassungs-Nr. PA-II 4106, Z-54.8-251, Z-54.3-499, Z-83.8-43

401135	swks003-3	3, 6, 10	175	466,00
401136	swks015-3	15, 20	245	713,00
401137	swks030-3	30 / 50 / 65	310	943,00
401133	swb040-2	40	310	943,00
401138	swks080	80	310	1.048,00
401139	swks100	100	390	1.308,00

Abscheider NeutraMax Zulassungs-Nr. Z-54.8-125, Z-54.3-415, Z-83.8-46

401135	swks003-3	3, 6, 10	175	466,00
401131	swb015-2	15, 20	245	713,00
401137	swks030-3	30	310	943,00

Abscheider NeutraPro Zulassungs-Nr. Z-54.8-385, Z-54.3-503, Z-83.8-45

401140	swsb003-3	3, 6, 10	175	440,00
401141	s wsk015-com	15, 20	245	673,00
401144	s wsk030	30	310	773,00

Abscheider NeutraCombi Zulassungs-Nr. PA-II 4075, Z-54.8-252

401130	swks003-3	3	175	466,00
401142	s wsk006-2	6, 10	175	466,00
401143	s wsk015-3	15, 20	245	713,00
401133	swb040-2	30, 50, 80	310	943,00

Abscheider NeutraCom Zulassungs-Nr. Z-54.8-219, Z-54.3-442, Z-83.8-44

401140	s wsk003-3	3, 6, 10	175	440,00
401141	s wsk015-com	15, 20	245	673,00

Abscheider NeutraSteel Zulassungs-Nr. Z-54.8-117, Z-54.3-447, Z-83.8-51

417762	swks003-va-3	3	175	466,00
401140	s wsk003-3	6	175	440,00
401130	s wsk003-3	10	175	466,00

Abscheider NeutraSpin Zulassungs-Nr. Z-54.3-518, Z-83.8-48

401135	swks003-3	3, 6, 8, 10	175	466,00
401136	swks015-3	15, 20	245	713,00
401133	swb040-2	25, 30	310	943,00

Schwimmerdichtungen

Bestell- Nummer	Artikel	Dichtung Durchmesser ø mm	Preis frei Haus € / Stück
413492	Schwimmerdichtung	100	56,00
414829	Schwimmerdichtung	150	41,00
413493	Schwimmerdichtung	175	41,00
413494	Schwimmerdichtung	200	45,00
413495	Schwimmerdichtung	245	62,00
419460	Schwimmerdichtung	280	63,00
413496	Schwimmerdichtung	300	52,00
414731	Schwimmerdichtung	310	58,00
413497	Schwimmerdichtung	390	81,00
414831	Schwimmerdichtung VITON	150	62,00
413498	Schwimmerdichtung VITON	175	75,00
414830	Schwimmerdichtung VITON	200	87,00
413499	Schwimmerdichtung VITON	245	119,00
413500	Schwimmerdichtung VITON	310	167,00

Koaleszenzeinsätze

Bestell- Nummer	NS	Maße mm	Artikel	Preis frei Haus €/ Stück
NeutraTop und NeutraStar runde Ausführung NeutraStar Zulassungs-Nr. PA-II 3728, NeutraTop PA-II 3729				
413879	3, 6	D = 260	KE D260	329,00
413880	10	D = 360	KE D360	377,00
413851	15	D = 460	KE D460	568,00
413880	20	2x D = 360	KE D360	2x 377,00
413851	30	2x D = 460	KE D460	2x 568,00
415561	40	2x D = 510	KE D510	2x 887,00
413851	40	zzgl. zu NS 40 D = 460		568,00
NeutraStar Zulassungs-Nr. PA-II 4106, Z-54.8-251, Z-54.3-499, Z-83.8-43, NeutraTop PA-II 4105				
401197	3, 6	740 x 350 x 50	KE K003-1	133,00
401198	10	840 x 450 x 50	KE K010-1	133,00
401199	15, 20	990 x 450 x 50	KE K015-1	151,00
401200	30	1230 x 550 x 50	KE K030-1	199,00
401201	40, 50 (PA-II 4106)	1700 x 550 x 100	KE K040-1	409,00
NeutraStar (rechteckig) Zulassungs-Nr. PA-II 4079, Z-54.8-253				
401201	65, 80, 100	2x 1700 x 550 x 100	KE K040-1	2x 409,00
401203	50	2x 1060 x 550 x 100	KE SBK015	2x 272,00
NeutraPlus Zulassungs-Nr. PA-II 3412				
413885	50	2x 1000 x 885 x 355	KE K050-1	2x 845,00
NeutraMax Zulassungs-Nr. Z-54.8-125, Z-54.3-415, Z-83.8-46				
401197	3, 6	740 x 350 x 50	KE K003-1	133,00
401202	10	780 x 450 x 100	KE SBK010	199,00
401203	15, 20, 30	1060 x 550 x 100	KE SBK015	272,00
NeutraCombi Zulassungs-Nr. PA-II 4075, Z-54.8-252				
401204	3, 6	930 x 350 x 50	KE SK003-1	133,00
401205	10, 15, 20	1350 x 350 x 50	KE SK010-1	166,00
401206	30	1700 x 450 x 50	KE SK030-1	272,00
NeutraCombi (Rechteckbehälter) Zulassungs-Nr. PA-II 4080, Z-54.8-254				
401201	50, 65, 80	2x 1700 x 550 x 100	KE K040-1	2x 409,00
NeutraPro Zulassungs-Nr. Z-54.8-385, Z-54.3-503, Z-83.8-45				
401192	3, 6, 10	950 x 745 x 50	KE SBK003	143,00
401193	15, 20	1485 x 815 x 50	KE SBK015	226,00
401194	30	1485 x 995 x 50	KE SBK030	249,00
NeutraSteel Zulassungs-Nr. Z-54.8-117, Z-54.3-447, Z-83.8-51				
413927	3	490 x 350 x 50	KE K003-VA steel	124,00
413929	6	470 x 450 x 50	KE K006-VA steel	133,00
413931	10	625 x 450 x 50	KE K010-VA Steel	143,00
NeutraCom Zulassungs-Nr. Z-54.8-219, Z-54.3-442, Z-83.8-44				
401190	3, 6, 10	D = 280, H = 750	SK003	653,00
401191	15, 20	D = 430, H = 820	SK015	1.012,00

Koaleszenzeinsätze und Koaleszenzhalterungen

Bestell- Nummer	NS	Maße mm	Artikel	Preis frei Haus € / Stück
--------------------	----	------------	---------	------------------------------

NeutraStar Zulassungs-Nr. PA-II 4106, Z-54.8-251, Z-54.3-499, NeutraTop PA-II 4105

401163	3, 6	740 x 350 x 50	KE K003-1	502,00
401164	10	840 x 450 x 50	KE K010-1	708,00
401165	15, 20	990 x 450 x 50	KE K015-1	738,00
401166	30	1230 x 550 x 50	KE K030-1	888,00
401167	40	1700 x 550 x 100	KE K040-1	1.073,00

NeutraStar Zulassungs- Nr. PA-II 4079, Z-54.8-253, Z-54.3-499

401169	50, 65	2x 1060 x 550 x 100	KE SBK015	773,00
401167	80, 100	2x 1700 x 550 x 100	KE K040-1	1.073,00

NeutraMax Zulassungs-Nr. Z-54.8-125, Z-54.3-415, Z-83.8-46

401163	3, 4, 6, 8	740 x 350 x 50	KE K003-1	502,00
401168	10	780 x 450 x 100	KE SBK010	673,00
401169	15, 20, 30	1060 x 550 x 100	KE SBK015	773,00

NeutraCombi (Rechteckbehälter) Zulassungs-Nr. Z-54.8-254, PA-II 4080

401167	50, 65, 80	2x 1700 x 550 x 100	KE K040-1	1.073,00
--------	------------	---------------------	-----------	-----------------

NeutraPro Zulassungs-Nr. Z-54.8-385, Z-54.3-503, Z-83.8-45

401160	3, 6, 10		SBK003-pro V	603,00
401161	15, 20		SBK015-pro V	897,00
401162	30		SBK030-pro V	998,00

NeutraSteel Zulassungs-Nr. Z-54.8-117, Z-54.8-447, Z-83.8-51

401173	3		NS3 VA	410,00
401174	6		NS6 VA	449,00
401175	10		NS10 VA	488,00

Probenahme

Bestell- Nummer	Artikel	Maße mm	Preis frei Haus € / Stück
417761	Dichtung zur integrierten Probenahmekammer im Abscheider, Zuschnitt 1 Meter	DN 150 – 250	30,00*
500335	Kleber, Einkomponenten-Cyanacrylat Flasche 50g		46,00
413449	Handpumpe zur Probenahme im Sonderfall, zur Entnahme einer Wasserprobe aus dem Ablaufteil eines Abscheiders. Behördliche Zustimmung im Einzelfall erforderlich. Lieferumfang: Transportbehälter, Handpumpe, Winkelkit, Winkelverschraubung und 4 m PA-Schlauch. Anschlussstelle 3/8" Innengewinde am Ablaufrohr des Abscheiders muss bauseits vorhanden sein.		410,00
413444	Anschlusset mit Kupplung zur Probenahme aus dem Ablaufteil. Lieferumfang: Winkelkit und Winkelverschraubung, ohne Handpumpe und PA-Schlauch, Anschlussstelle 3/8" Innengewinde am Ablaufrohr des Abscheiders muss bauseits vorhanden sein		215,00

Innenbeschichtung

Bestell- Nummer	Artikel	Preis frei Haus € / Stück
704505	Innenbeschichtung groß für Abscheider EN 858 als Gebindeeinheit, ausreichend für ca. 11,5 qm, Verwendung als Rollbeschichtung, 2-lagig aufzutragen, bestehend aus: 2 x 4 kg Steopox 246, 2 x 1 kg Härter inkl. Perlonwalze, Glättkelle und Füllstoff	357,00
704503	Innenbeschichtung klein für Abscheider EN 858 als Gebindeeinheit, ausreichend für 1,88 qm, Verwendung als Rollbeschichtung, 2-lagig aufzutragen, bestehend aus: 1 x 2,0 kg Steopox 246, 1 x 0,5 kg Härter inkl. Perlonwalze, Glättkelle u. Füllstoff	170,00
704512	Innenbeschichtung für Fettabscheider EN 1825 als Gebindeeinheit, ausreichend für ca. 7qm, Verwendung als Rollbeschichtung, 2-lagig aufzutragen, bestehend aus: 1 x 3,75 kg Tenaxon T 297 HD, 1 x 1,25 kg Härter inkl. Perlonwalze, Glättkelle und Füllstoff	377,00

Reparaturset für Schachtfugen

Bestell-Nummer	Artikel	Preis frei Haus €
705009	Sanierung RecaPair der Schachtfuge D 1000	336,00

Bestehend aus:

- Primex 250 ml
- Sika Flex Tank – 4 x 310 ml Kartuschen
- Hinterfüllprofil
- Handschuhe, Spachtel, Datenblatt, Verarbeitungshinweise

Setartikel Klebspachtel auf Epoxidharzbasis SX 481 E zum Verkleben von Ausgleichsringen bis max. 6 Fugen und zur Reparatur von Betonausbrüchen

705012	Sanierung RecaPair der Schachtfuge D 1000	312,00
--------	---	---------------

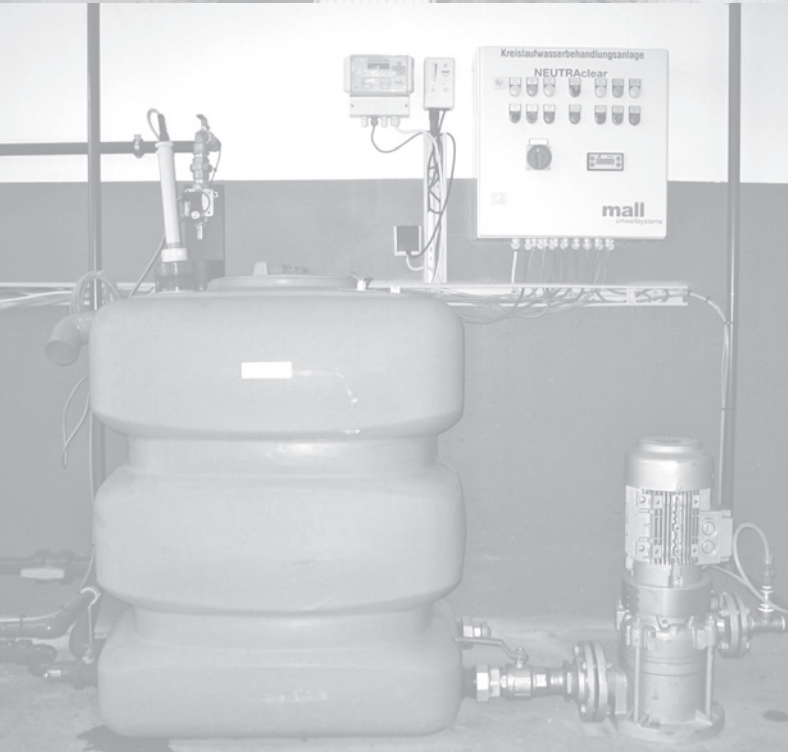
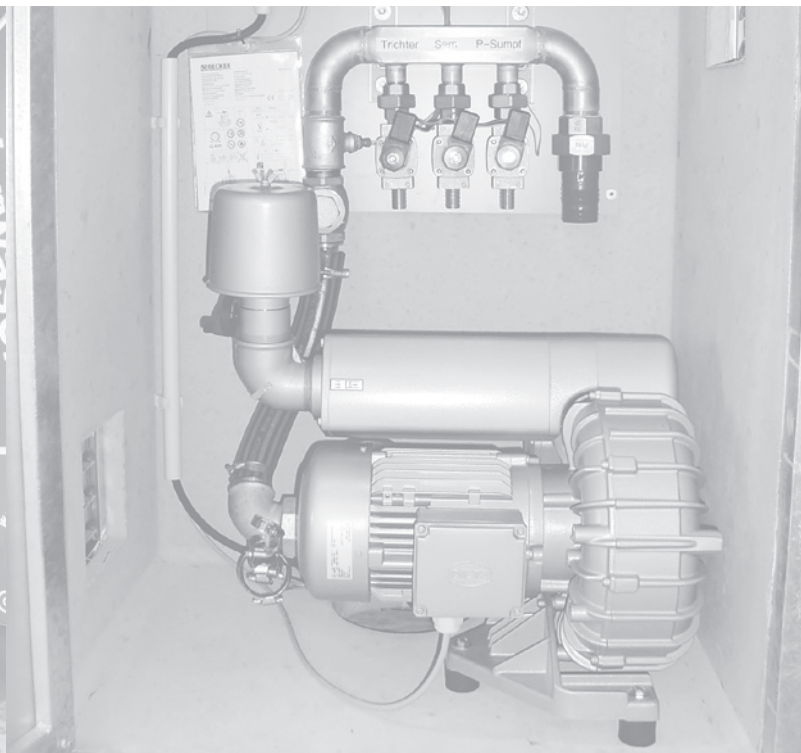
Bestehend aus:

- 2 x 5,0 kg Gebinde
- Handschuhe, Spachtel, Datenblatt, Verarbeitungshinweise

Bestell- Nummer	Artikel	Preis frei Haus € / Stück
311135	Bostik-Supergrip grau Beutel 600 ml	38,00
311136	Bostik-Supergrip grau Kartusche 310 ml	40,00
311125	K11 - 1kg	4,40*
311111	G-Rapid	3,30*
311112	Betonkleber Mall (5 kg)	63,00*
311122	Quellmörtel (25 kg)	65,00*

* zuzüglich Fracht

Kreislaufführung gemäß Anhang 49 AbwV Kreislaufwasserbehandlungsanlage NeutraClear



Zubehör / Ersatzteile NeutraClear

Bestell-Nummer	Artikel	Preis frei Haus €
600269	Seitenkanalverdichter SV130/2 400 V, 0,75 kW, für C1400, C1500 und C1500-F	1.623,00
600270	Seitenkanalverdichter SV201/2 400 V, 1,1 kW, für C2000 und C2000-F	1.958,00
600271	Seitenkanalverdichter SV201/1 400 V, 2,2 kW, für C2500 und C2500-F*	1.983,00
600272	Seitenkanalverdichter SV400/2-01 400 V, 3,0 kW, für C3000, C3000-F und 2 Stk. pro C4000	3.203,00
* Beim Austausch eines alten Seitenkanalverdichters vom Typ SV5.250/2 für die C2500 gegen einen neuen Verdichter vom Typ SV201/1 werden zusätzlich zwei Fittinge benötigt:		
312003	Gewindemuffe IG 1 1/2" VZ	22,40
310495	Rohrnippel 1 1/2" 40 mm VZ	47,00
413209	Luftfilter FK202 für Seitenkanalverdichter SV 130/2, SV 201/2, SV 201/1	159,00
418011	Luftfilter FK452 für Seitenkanalverdichter SV 400/2	350,00
417612	Magnetventil 3/4" Ms, 24 V, für Luftverteiler	175,00
418304	Mikroprozessorsteuerung KKA V4 zum Seitenkanalverdichter der NeutraClear, inklusive Programm	461,00
416064	Kabelsatz für Clear-Steuerung / Magnetventile	178,00
310498	Rückschlagklappe M5 1 1/2" für Luftverteiler C1500 - C2500	62,00
311721	Rückschlagklappe M5 2" für Luftverteiler C3000	81,00
310499	Rückschlagklappe M5 2 1/2" für Luftverteiler C4000	128,00
418181	Schwimmerschalter Reed Mini mit 5 m Kabel für OBWW 500 Gestell	95,00
610198	Schwimmerschalter M2 mit 5 m Kabel für OBWW 500, 1000 und 2000	98,00
610197	Schwimmerschalter M2 mit 30 m Kabel für NeutraSam	265,00
413800	Gewicht 300 g für Schwimmerschalter M2	40,00
610218	Tauchmotorpumpe BEST 2: 1 1/2" IG, 400 V 50 Hz, 10 m Netzkabel, im Sam für OBWW	698,00
610275	Tauchmotorpumpe BEST 3: 1 1/2" IG, 400 V 50 Hz, 10 m Netzkabel, im Sam für OBWW	1.113,00
610219	Tauchmotorpumpe BEST 5: 1 1/2" IG, 400 V 50 Hz, 10 m Netzkabel, im Sam für OBWW	1.038,00
610340	Tauchmotorpumpe DW 200 2" IG, 400 V 50 Hz, 10 m Netzkabel, im Sam für OBWW	2.738,00
610746	Tauchmotorpumpe DW VOX 200 2" IG, 400 V 50 Hz, 10 m Netzkabel, im Sam für OBWW	1.888,00
611150	Tauchmotorpumpe DW 300 2" IG, 400 V 50 Hz, 10 m Netzkabel, im Sam für OBWW	2.083,00
611601	Tauchmotorpumpe RU 61 D 3" IG, 400 V 50 Hz, 10 m Netzkabel, im Sam für OBWW	5.153,00
310603	Europa Zwischenventil 1 1/2" Ms, für Tauchmotorpumpen Typ Best	71,00
310701	Europa Zwischenventil 2" Ms, für Tauchmotorpumpen Typ DW	109,00
305858	Fußventil 3" Ms, für Tauchmotorpumpe Typ RU 61 D	132,00
413997	2/2 Magnetventil 1" Ms/NBR, 230 VAC, für OBWW	271,00
416095	2/2 Magnetventil 1 1/4" Ms/NBR, 230 VAC, für OBWW	432,00
414735	2/2 Magnetventil 1 1/2" Ms/NBR, 230 VAC, für OBWW	460,00
414736	2/2 Magnetventil 2" Ms/NBR, 230 VAC, für OBWW	489,00
401745	Verbindungsuffe 788/SKV 16 IP 68 8-14 Wiska, für Kabelverlängerung	37,00
401731	Schrumpfmuffe SMH4 G 1,5-10, Cellpack für Kabelverlängerung	78,00
401815	Motorschutzschalter PKZM 0-2,5 A für NeutraClear-Steuerung C1400, C1500	128,00
401826	Motorschutzschalter PKZM 0-4 A für NeutraClear-Steuerung C2000	129,00
401816	Motorschutzschalter PKZM 0-6,3 A für NeutraClear-Steuerungen C2500, C3000, C4000	148,00
611044	Leitfähigkeitsmess- und -regelgerät (LF) für Schaltschranktürmontage, Option OBWW	978,00
610151	LF-Messzelle Typ 9 LMP-1-PP-R	448,00
610122	Taucharmatur TA 32 Rohr 89 cm PP	161,00
611086	Taucharmatur TA 32 Kopf mit PG9	71,00
416227	Hauff-Dichtung HRD 150-SG-1/47-1/60-1/72-3/27 VA/NBR, für Clear-Leerrohre C1500 - C3000	292,00
416228	Hauff-Dichtung HRD 150-1G-1/60-1/47 VA/NBR, für Clear-Leerrohre C1500 - C3000	278,00
416367	Hauff-P-Cable HRD 185-1G-2/72-1/47 für Clear-Lerrohr C4000	349,00
419346	Hauff-P-Cable HRD 150-1G-1/72-1/47-1/27 für Clear-Leerrohre C4000	357,00

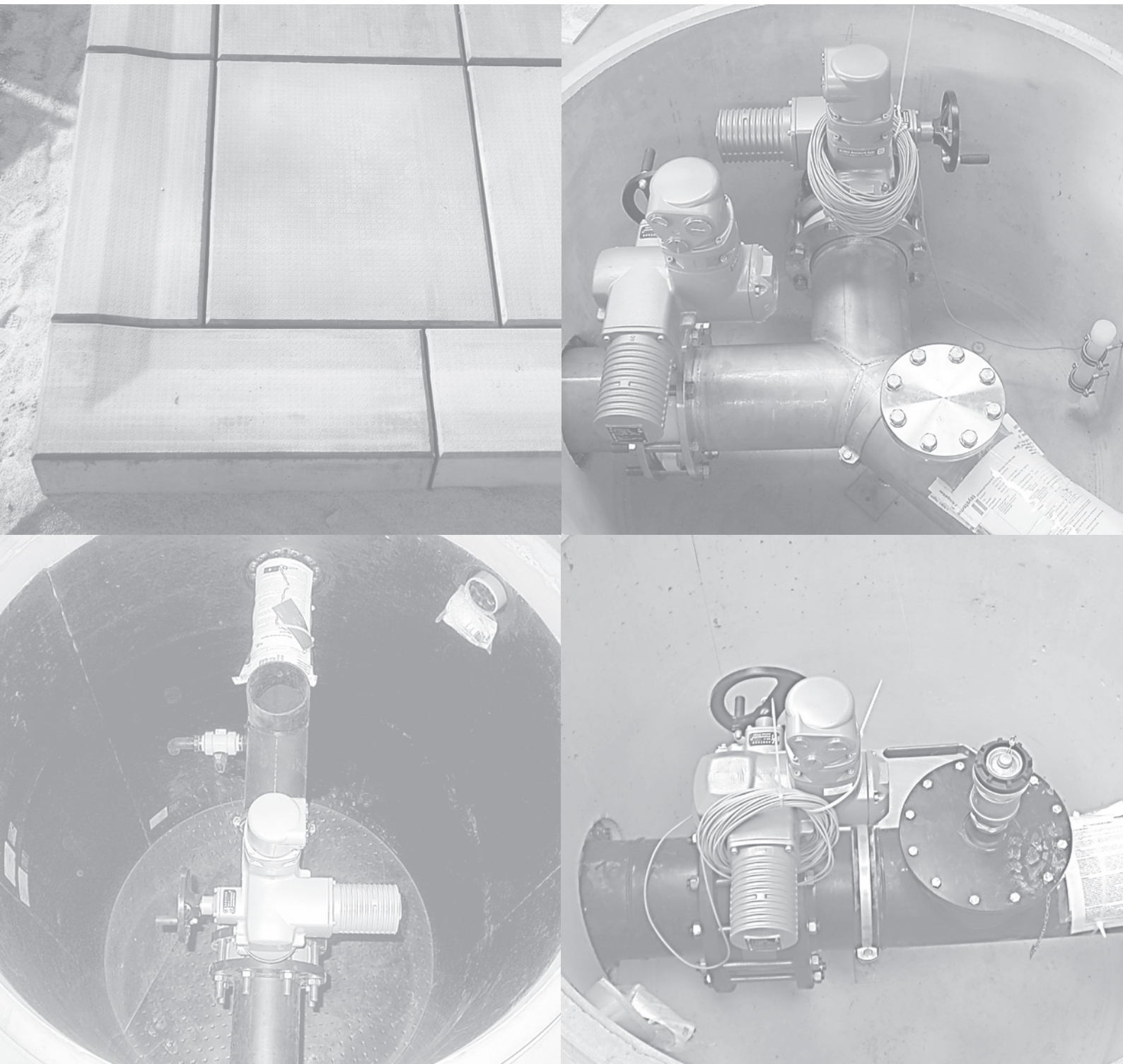
Zubehör / Ersatzteile NeutraSam

Bestell-Nummer	Artikel	Preis frei Haus €
411026	Stecksieb (Filtermatte) für NeutraSam 5.000	903,00
411027	Stecksieb (Filtermatte) für NeutraSam 10.000	823,00

Zubehör / Ersatzteile NeutraWash

Bestell-Nummer	Artikel	Preis frei Haus €
415516	Rückspülschutzfilter	6.838,00
611578	Filter für Rückspülschutzfilter	603,00
611577	Saugrohreinheit für Rückspülschutzfilter	708,00
611576	Mundstück für Saugrohreinheit (4 Stk. pro Saugrohreinheit)	38,00
610116	Beutefilter	83,00

Ableitung, Rückhaltung, Trennung und Lagerung wassergefährdender Flüssigkeiten

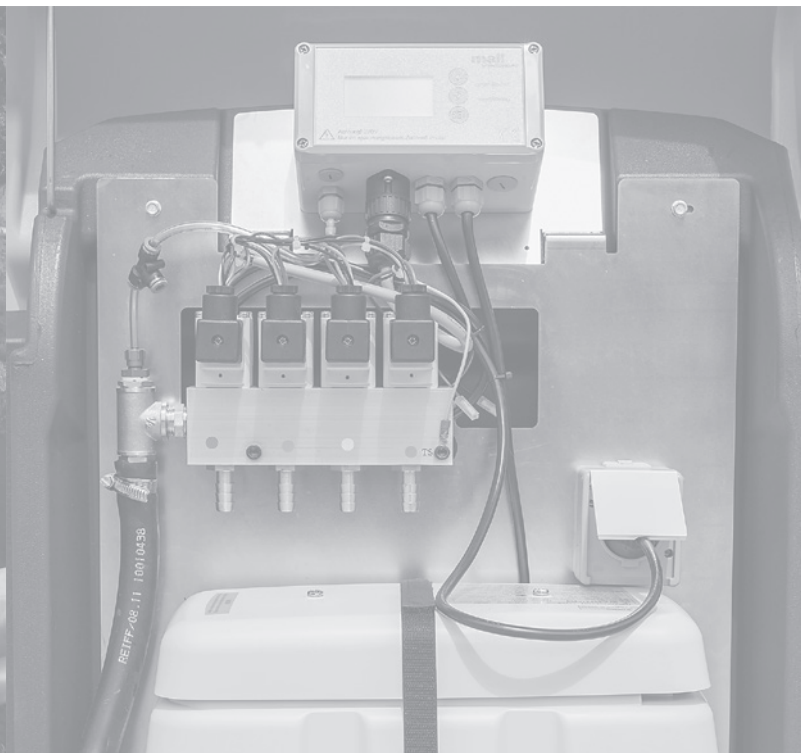


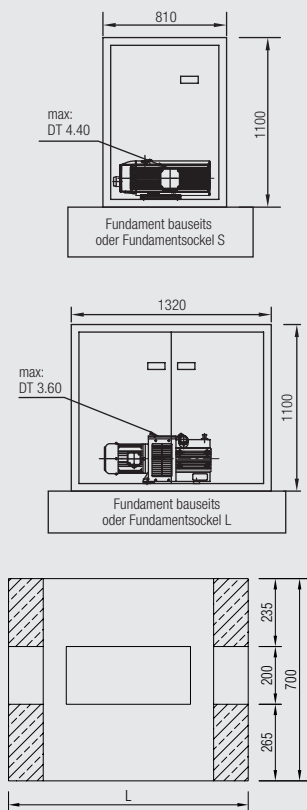
Zubehör / Ersatzteile

Bestell-Nummer	Artikel	Preis frei Haus €
416134	OBO Ex-Kabelverschraubung M20 Kunststoff für elektrischen Schwenk- und Drehantrieb	23,80
416293	OBO Ex-Kabelverschraubung M25 Kunststoff für elektrischen Schwenk- und Drehantrieb	24,30
416405	Reduzierung M25/M20 ATEX für elektrischen Schwenk- und Drehantrieb	30,50
612994	Schwimmshalter KR1EX mit 30 m Kabel	195,00
610190	Gewicht 700 g für Schwimmerschalter KR1 Ex	55,00
417622	Reed Mini-Schwimmshalter, Wechsler-Funktion, mit 30 m Kabel (Einzelteil, ohne Gehäuse)	96,00
418019	Reed Mini-Schwimmshalter Ex, Schließer-Funktion, mit 2 m Kabel (Einzelteil, ohne Gehäuse)	462,00
401731	Schrumpfmuffe SMH4 G 1,5–10, Cellpack für Kabelverlängerung	78,00
612791	Elektrischer Schwenkantrieb SQ07.2, 400 V, 50 Hz, für Absperrplatten DN 100–200, Typ 480 und 490	2.883,00
612792	Elektrischer Schwenkantrieb SQ10.2, 400 V, 50 Hz, für Absperrklappen DN 250–300 Typ 480 und 490	3.733,00
612793	Elektrischer Schwenkantrieb SQ12.2, 400 V, 50 Hz, für Absperrklappen DN 400 Typ 480 und 490	3.968,00
613673	Pneumatischer Schwenkantrieb ADA0200U für Absperrklappe DN 150 Typ 480 und 490	603,00
613675	Pneumatischer Schwenkantrieb ADA0300U für Absperrklappe DN 200 Typ 490	708,00
613676	Pneumatischer Schwenkantrieb ADA0500U für Absperrklappe DN 200 und 250 Typ 480, DN 250 Typ 490	963,00
616632	SA 07.6 E45-IP68-KS – 400 V/50 Hz für Absperrschieber DN 100–300 mit F10, Bloc und Switch	4.495,00
616633	SA 10.2 E45-IP68-KS – 400 V/50 Hz für Absperrschieber DN 350–400 mit F10, Bloc und Switch	5.820,00
613614	Elektr. Stellungsrückmelder Ex für pneumatischen Schwenkantrieb	409,00
613613	5/2-Wege Magnetventil für pneumatischen Schwenkantrieb	222,00
416126	Luftschlauch D=8/6 mm natur PUR für pneumatischen Schwenkantrieb	pro lfm 4,40*
417992	Luftschlauch D=8/6 mm schwarz für pneumatischen Schwenkantrieb	pro lfm 4,40*
414983	Magnetventil Typ 8253 1" 230 V Ex VA, Entleerung Verrohrung NeutraSab	1.068,00
612224	Leckanzeigergerät VL34 PP Viton für NeutraLag	2.543,00
612419	Leckanzeigergerät VL34 PP NBR für NeutraLag	1.073,00
612418	Leckanzeigergerät VL34 PP EPDM für NeutraLag	2.543,00
417461	PVC-Schlauch 10/6x2 mm rot für Leckanzeigergerät	pro lfm. 4,20*
417462	PVC-Schlauch 10/6x2 mm grün für Leckanzeigergerät	pro lfm. 4,20*
417463	PVC-Schlauch 10/6x2 mm klar für Leckanzeigergerät	pro lfm. 4,20*
613580	Überfüllsicherung KF25, Sonde mit 30 m Kabel für NeutraLag	1.443,00
613581	Alarmgeber OAA-300-1H, 230 V, für Überfüllsicherung KF25	2.048,00
401813	Positionsschalter 10 XLS-11 für Schieber NeutraQuick	66,00
416028	Positionsschalter EX 10 + 1S für Schieber NeutraQuick Ex-Ausführung	868,00
418307	Magnet für Schieber NeutraQuick	300,00
416030	Magnet Ex für Schieber NeutraQuick Ex-Ausführung	1.853,00
418308	Ankerplatte für Magnet und Magnet Ex	119,00
616600	Schlüssel MS1 für Betriebsartenwahlschalter, passend z. B. für Steuerungen Sab, Bloc, Switch	25,70

* zuzüglich Fracht

Vollbiologische Kläranlagen
Mechanische Kläranlagen
Abwassersammelgruben





417397



612077



417361

418231

Beton-Außenschrank S

- L = 830 mm, B = 640 mm, H = 1140 mm
- Für Verdichtertypen LA100, LA120, LA200, DT4.10, DT4.16, DT4.25, DT4.40
- Ohne Technik
- Faserbeton
- Gescheibte Rückseite

Bestell- Nummer	Artikel	Gewicht kg	Preis frei Haus €
215094		360	2.130,00
215091	Fundamentsockel S, H = 700 mm	410	715,00

Beton-Außenschrank L

- L = 1380 mm, B = 640 mm, H = 1140 mm
- Für Verdichtertypen DT4.25, DT4.40, DT3.60
- Ohne Technik
- Faserbeton
- Gescheibte Rückseite

Bestell- Nummer	Artikel	Gewicht kg	Preis frei Haus €
215095		510	2.619,00
215092	Fundamentsockel L, H = 700 mm	610	774,00

Kunststoff-Außenschrank Mall-ASS

- B = 590 mm, T = 390 mm, H = 1400 mm, Eingrabetiefe ca. 600 mm
- Für Verdichtertypen LA 45/60/80/100/120/200, DT4.4, 4.6, 4.8, 4.10, 4.16
- Ohne Technik

Bestell- Nummer	Artikel	Gewicht (ohne Einbauteile) kg	Preis frei Haus €
417397	Mall ASS Kunststoff	25	865,00
616111	Ersatzschlüssel GFK ASS (Geyersäule)		30,00
616247	Ersatzschlüssel Mall ASS Kunststoff		27,60
611599	Ersatzschlüssel Gerätebox S/L (Waschbeton)		31,00
611600	Ersatzschlüssel Gerätebox S/L (Faserbeton)		30,00

Innenschrank EPP

Bestell- Nummer	Artikel	Gewicht (ohne Einbauteile) kg	Preis frei Haus €
610323	Frontteil	5	96,00
610319	Rückenteil		102,00

Zubehör Be- und Entlüftung von Kleinkläranlagen

Falls eine Entlüftung über Dach nicht möglich oder zu weit entfernt ist, müssen Entlüftungsleitungen DN 100 von den Behältern auf möglichst kurzem Weg zu einer geeigneten Stelle in einer Entfernung von maximal 10 m und mit einer Höhe von mindestens 2–3 m über Geländeoberkante herausgeführt werden. Alternativ kann ein windgetriebener Ventilator angeschlossen werden.

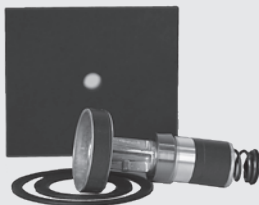
Bestell- Nummer	Artikel	Gewicht kg	Preis frei Haus €
612077	Windventilator S DN 110/125 ABS	1	259,00
612046	Windventilator L DN 150 VA	2	573,00
605304	Lüftungshaube DN100 PE 0,2 m	2	64,00
417361	Lüftungsrohr mit Haube DN 100 PE 1,0 m	3	226,00
417362	Lüftungsrohr mit Haube DN 150 PE 1,0 m	3	288,00
418231	Entlüftungsrohr DN 100 VA 1,5 m	5	557,00
418232	Entlüftungsrohr DN 150 VA 1,5 m	7	608,00



611440



613670



604034



600251

Füllstandskontrolle

Bestell-Nummer	Artikel	Preis frei Haus €
611440	Füllstandsüberwachung Typ S mit Schwimmerschalter Kabellänge 10 m, Alarm optisch/akustisch	496,00
613670	Füllstandsüberwachung Typ XL mit 2 Hängeelektroden, Kabellänge 25 m, Alarm optisch/akustisch, potentialfreier Ausgang	953,00

Linearkolbenverdichter

Bestell-Nummer	Artikel	Preis frei Haus €
Nitto LA 45		
600250	Linearkolbenverdichter LA-45C, Luftförderleistung 45 l/min bei 110 mbar, 230 V, 50 Hz	316,00
604034	Reparaturset Luftfilter, Kolbensatz und Dichtungen	99,00

Nitto LA 60

600251	Linearkolbenverdichter LA-60B, Luftförderleistung 60 l/min bei 150 mbar, 230 V, 50 Hz	492,00
604035	Reparaturset Luftfilter, Kolbensatz und Dichtungen	140,00

Nitto LA 80

600252	Linearkolbenverdichter LA-80B, Luftförderleistung 80 l/min bei 150 mbar, 230 V, 50 Hz	528,00
604036	Reparaturset Luftfilter, Kolbensatz und Dichtungen	154,00

Nitto LA 100

600253	Linearkolbenverdichter LA-100A, Luftförderleistung 100l/min bei 180 mbar, 230 V, 50 Hz	748,00
604037	Reparaturset Luftfilter, Kolbensatz und Dichtungen	222,00

Nitto LA 120

600254	Linearkolbenverdichter LA-120A, Luftförderleistung 120l/min bei 180 mbar, 230 V, 50 Hz	748,00
604037	Reparaturset Luftfilter, Kolbensatz und Dichtungen	222,00

Nitto LA 200

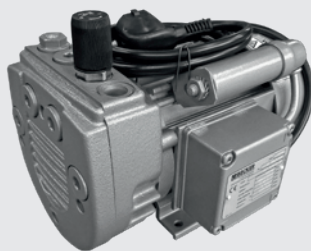
600255	Linearkolbenverdichter LAM-200, Luftförderleistung 200l/min bei 180 mbar, 230 V, 50 Hz	1.118,00
604039	Reparaturset Luftfilter, Kolbensatz und Dichtungen	289,00

Luftfilterelemente

604018	LA 45/100/120, bei LA 100/120 je 2 Stk.erforderlich	24,90
604019	LA 60/80/200, bei LA 200 je 2 Stk.erforderlich	24,00

Anschlusschläuche Nitto

412707	EPDM Formschlauch 90° Bogen NW 18 x 3,5mm; Schenkellänge 100/500 mm NW 18 mm passend für LA 45/60/80	29,00
412708	EPDM Formschlauch 90° Bogen NW 18/25 x 3,5mm; Schenkellänge 100 mm NW 25 mm; Schenkellänge 500 mm NW 18 mm passend für LA 100/120/200	40,00



600256



604024



604040

Drehschieberverdichter

Bestell- Nummer	Artikel	Preis frei Haus €
--------------------	---------	-------------------

Becker DT 4.4

600256	Drehschieberverdichter DT 4.4: 0,125 kW, 2000 U/min, 230V, 50 Hz	818,00
604024	Becker DT 4.4 Filterpatrone	49,00
604040	Becker DT 4.4 Kohleschieber	160,00

Becker DT 4.6

600257	Drehschieberverdichter DT 4.6: 0,18 kW, 2800 U/min, 230V, 50 Hz	878,00
604025	Becker DT 4.6 Filterpatrone	65,00
604041	Becker DT 4.6 Kohleschieber	174,00

Becker DT 4.8

600258	Drehschieberverdichter DT 4.8: 0,35 kW, 2800 U/min, 230 V, 50 Hz	948,00
604025	Becker DT 4.8 Filterpatrone	65,00
604041	Becker DT 4.8 Kohleschieber	174,00

Becker DT 4.10

600259	Drehschieberverdichter DT 4.10: 0,26 kW, 1420 U/min, 230 V, 50 Hz	1.558,00
604029	Becker DT 4.10 Filterpatrone	49,00
604043	Becker DT 4.10 Kohleschieber	370,00

Becker DT 4.16

600260	Drehschieberverdichter DT 4.16: 0,55 kW, 1420 U/min, 230 V, 50 Hz	1.663,00
604028	Becker DT 4.16 Filterpatrone	49,00
604044	Becker DT 4.16 Kohleschieber	424,00

Becker DT 4.25

600261	Drehschieberverdichter DT 4.25/0-80: 0,8 kW, 1420 U/min, 230 V, 50 Hz	2.168,00
604029	Becker DT 4.25 Filterpatrone	49,00
604045	Becker DT 4.25 Kohleschieber	558,00

Becker DT 4.40

600262	Drehschieberverdichter DT 4.40/0-80: 1,10 kW, 1450 U/min, 400V, 50 Hz	2.773,00
604029	Becker DT 4.40 Filterpatrone	49,00
604046	Becker DT 4.40 Kohleschieber	643,00

Becker DT 3.60

600263	Drehschieberverdichter DT 3.60: 2,40 kW, 1450 U/min, 400V, 50 Hz	2.845,00
604031	Becker DT 3.60 Filterpatrone	81,00
604048	Becker DT 3.60 Kohleschieber	558,00

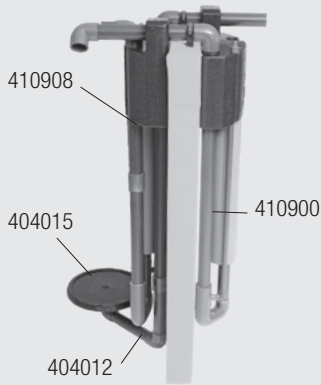
Becker DT 3.80

600264	Drehschieberverdichter DT 3.80: 2,40 kW, 1450 U/min, 400 V, 50 Hz	3.200,00
604032	Becker DT 3.80 Filterpatrone	81,00
604048	Becker DT 3.80 Kohleschieber	558,00

Becker DT 3.100

600265	Drehschieberverdichter DT 3.100: 4,00 kW, 1450 U/min, 400 V, 50 Hz	4.008,00
604033	Becker DT 3.100 Filterpatrone	105,00
604049	Becker DT 3.100 Kohleschieber	608,00

Kondensatoren auf Anfrage



311512



404013



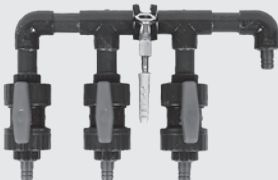
404014



310374



413571



704830



311308



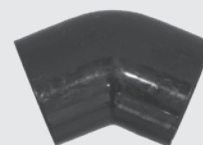
306031



414769



306169



306013



310612

Einbauteile SanoClean-Anlagen

Bestell- Nummer	Artikel	Preis frei Haus €
Druckluftheber Puffer		
410900	Typ P0 Mammutpumpe, Tauchrohr garnitur, Luftanschluss Halterung	280,00
410901	Typ P1 Mammutpumpe, Tauchrohr garnitur, Luftanschluss Halterung	280,00
410902	Typ P2 Mammutpumpe, Tauchrohr garnitur, Luftanschluss Halterung	288,00
410903	Typ P3 Mammutpumpe, Tauchrohr garnitur, Luftanschluss Halterung	312,00

Druckluftheber SBR

410907	Typ S0 Mammutpumpe, Tauchrohr garnitur, Luftanschluss Halterung	373,00
410908	Typ S1 Mammutpumpe, Tauchrohr garnitur, Luftanschluss Halterung	373,00
410909	Typ S2 Mammutpumpe, Tauchrohr garnitur, Luftanschluss Halterung	397,00

D-pac Ersatzteile

310374	Steckverbinder d-pac gerade	21,20
413571	Steckverbinder d-pac T-Stück	22,50
700400	d-pac Anschlussrohr komplett, 1000 mm	58,00
413294	d-pac Schlauch 6 mm, 15m Rolle.	24,00

Belüftung

413303	Falleitung Luft 19 mm, 1000 mm	81,00
404012	Luftverteiler L1 - 1 Teller	44,00
416499	Luftverteiler L1 lang - 1 Teller	43,00
404013	Luftverteiler L2 - 2 Teller	79,00
404014	Tellerbelüfter klein HD270	57,00
404015	Tellerbelüfter groß HD340	73,00
704831	Luftunterverteiler 2-fach Kugelhähne mit Tülle 13 mm PVC	118,00
704830	Luftunterverteiler 3-fach Kugelhähne mit Tülle 13 mm PVC	143,00
306043	Schlauchtülle DA13/20 innen PVC	25,90
311308	Schlauchtülle DA13/20 außen PVC (für Heber)	25,60
311512	Schlauchtülle 3/4" - 13 mm PVC	27,20
311513	Schlauchtülle 3/4" - 19 mm PVC	26,80
306106	Gewindemuffe Klebemuffe Da25 / IG 3/4" PVC	21,30

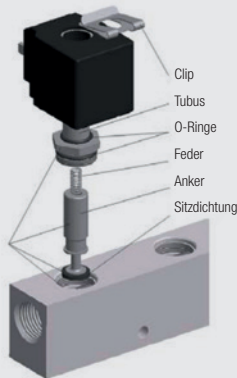
PVC-Formstücke und -Rohre

306125	Druckrohr DA20 PVC pro Meter	1,60*
306129	Druckrohr DA50 PVC pro Meter	4,40*
306018	Klebemuffe DA20 PVC	18,70
306022	Klebemuffe DA50 PVC	19,60
310972	Kugelhahn DA20 PVC	28,00
414769	Kugelhahn DA50 PVC	37,00
306169	T-Stück DA50 90° PVC	21,10
306031	Verschraubung Klebemuffe DA50 PVC	22,70
306013	Winkel DA50 45° PVC	21,10
306004	Winkel DA50 90° PVC	19,90
311147	Tangit Kleber 125 ml Tube	28,00
311146	Tangit Kleber 250 ml Dose	34,00
311254	Tangit Reiniger 1000 ml	43,00
311255	Tangit Reiniger 125 ml Dose	27,80
310612	Klick-Rohrschelle 50 mm Typ 2 schwarz PP	19,60

* zuzüglich Fracht



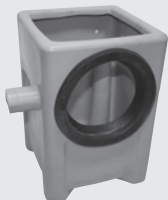
418303



704704



417841



705094



417625/404003



604010

Elektro- und Steuertechnik

Bestell- Nummer	Artikel	Preis frei Haus €
418303	Steuerung SanoClean d-pac V4.XX für classic/activline mit Druckmessung	613,00
705507	Steuerung SanoClean easy mit Druckmessung als Ersatz für Steuerungen vor 2018 inkl. Druckmessanschluss	643,00
416063	Kabelsatz SanoClean SML 4-Ventilst. kurz	95,00
418427	Steuerung SanoLoop V4.XX classic	548,00
418425	Kabelsatz SanoLoop Ventilstecker, 2-fach	88,00
417841	Magnetventilverteiler 24V kpl. classic für Innen-/Außenschrank	342,00
417842	Magnetventilverteiler 24V kpl. easy für Innen-/Außenschrank	336,00
704704	Magnetspule einzeln für Verteilerblock inkl. Ventilstößel	102,00
414785	Service-Set Ventilstößel	80,00
413376	Magnet Basis Typ	39,00
418276	Service-Set Ventilstößel und Magnetspule 24 V	87,00
604010	Schaltschranklüfter	96,00
418027	Akkupack für SanoClean	85,00
418463	Umrüstset Druckmessanschluss	51,00
504546	Feinsicherung 20x5 mm 6,3 A träge (1 Pack à 10 Stk)	12,30
504548	Feinsicherung 20x5 mm 400 mA träge (1 Pack à 10 Stk)	21,30

Integrierte Probenahmemöglichkeit

705094	Probenahmetopf Sano für Ablaufrohr DN 150 KG	141,00
705096	Probenahmetopf Sano Nachrüstung mit Ablaufschlauch DN 50	141,00

Störmeldelampen zur Fehlermeldung

414916	Blitzleuchte gelb	190,00
414918	Blitz-Summer rot	159,00

Abdichtung mit Schlauchdurchführung

417625	Leerrohrabdichtung Mall-Außenschrank	44,00
404003	Leerrohrabdichtung KG Rohr DN 150	37,00

Schlauchpaket dpac

704014	Schlauchpaket 4 x 13 mm – 15 m	257,00
704019	Schlauchpaket 4 x 13 mm – 25 m	347,00
704020	Schlauchpaket 4 x 13 mm – 50 m	768,00
704017	Schlauchpaket 4 x 19 mm – 15 m	262,00
704315	Schlauchpaket 4 x 19 mm – 25 m	443,00
416918	Druckschlauch DN 50 PN 10	pro lfm 8,40*

Fällmittel für SanoClean XL

604051	PAC – Lieferung nur in 10 oder 20 kg Kanister	pro kg 15,00*
--------	---	---------------

* zuzüglich Fracht



418027



418463



705096



603007



601100



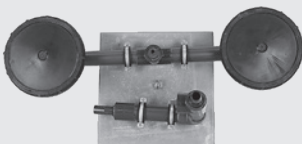
704005



600504



418422



418465 / 404014

Deckelhaken

Bestell- Nummer	Artikel	Preis frei Haus €
603006	Deckelhaken/Aushebeschlüssel L = 500 mm VZ	42,00
603007	Deckelhaken/Aushebeschlüssel L = 680 mm VZ	67,00

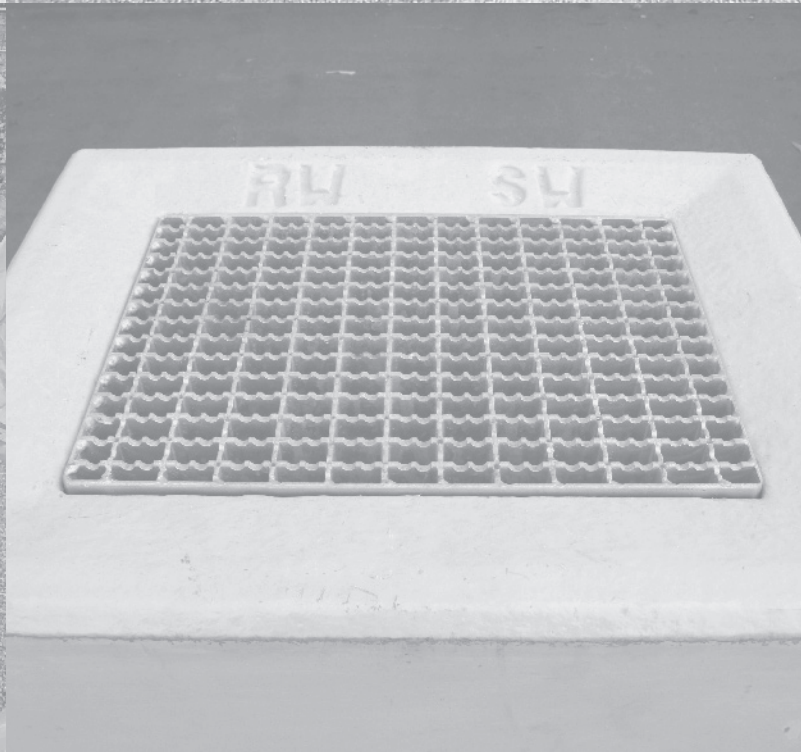
Ersatzteile für Mall-Tropfkörperanlagen

601100	Jung Oxylift 2S für P1 und P2 Mono/Duo – inkl. 10 m Anschlusskabel	367,00
413210	Schwimmer für enge Schächte	151,00
704005	Verschraubmaterial für Austauschpumpen Mono/Duo	67,00
600504	Schaltkasten MTK	748,00
401744	Verbindungsuffe für Kabel IP68	37,00

Einbauteile SanoLoop-Anlagen

418465	Belüftermodul SanoLoop einfach	163,00
418422	Klarwassermodul SanoLoop SLK1	76,00
418560	Luftverteiler SanoLoop auf Betonplatte	295,00
418423	Probenahmetopf SanoLoop 4-8 DN50	166,00
418424	Probenahmetopf SanoLoop 12-16 DN50	188,00
404014	Tellerbelüfter HD270	57,00
404015	Tellerbelüfter HD340	73,00

Mall-Pelletspeicher



Mall-Pelletspeicher ThermoPel mit Maulwurf 2500

Bestell- Nummer	Artikel	Preis frei Haus €
217471	Adapterplatte komplett MW 2500 / 3000	379,00
417876	Anschlusskabel MW 2500	92,00
610146	Bedienschlüssel 4-fach	95,00
311112	Betonkleber Mall, 5kg	63,00*
800880	Betriebsbuch MW2500	59,00
419414	Bügelschelle für MW 3000-E3 / MW 6000-E3	34,00
413289	Doppeldrahtschelle 55,5 – 62 mm	22,40
616397	Dichtung für verzinkte Abdeckhaube DN 600 EPDM	49,00
418417	Hochziehstange, mit Haken	245,00
504947	Kabelbinder 9x265 f. Maulwurf schwarz	19,00
419365	Komfortmodul Antrieb Austauschgerät	678,00
415965	Komfortmodul Antriebseinheit MW 2500	653,00
416513	Komfortmodul Steuerung	623,00
419366	Komfortmodul Steuerung Austauschgerät	678,00
704825	Komfortmodul komplett	1.463,00
417361	Lüftungsrohr 1000 mm, inkl. schlagregensicherer Haube, DN 100, schwarz	226,00
218311	Maulwurf MW 2500 „Tauschgerät“	658,00
610807	Maulwurf MW 2500 Basisgerät	1.018,00
413405	PE-Platte Einstieg Behälter	128,00
413987	Pelletschlauch Behälter DN 50, Ansaugschlauch im Pelletspeicher	28,00*
413410	Pelletschlauch Leerrohr DN 50, Ansaug- und Rückführschlauch zwischen Pelletspeicher und Kessel mit 20 m Länge	304,00*
415755	Rohrschelle Optimal Junior 53-58 mm VZ	21,00
413442	Rundschnurdichtung PE-Platte	40,00
412650	Schild „Absaugen“, ALU	25,30
412649	Schild „Befüllen“, ALU	25,30
419609	Schraubensatz für Schachtabdeckung Meier-Guss Klasse B	47,00
411135	Spannbackenschelle 60 – 63 mm	22,30
505065	Sternschrauben 12 mm für Verschluss Einstieg (bis Bj. 2005)	75,00
413174	Storz-A-Blindkupplung ohne Belüftung, ALU	70,00
413175	Storz-A-Festkupplung, ALU	78,00
413589	Tuningset	105,00
412648	Warnschild Einstieg Pelletlager	28,00

* zuzüglich Fracht



417361/417362/417363



413987



418417



416513



413442



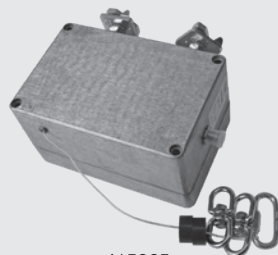
413589



217471



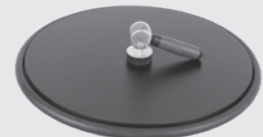
610807



415965



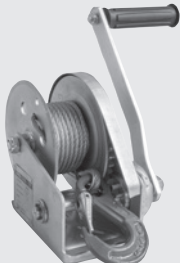
415755



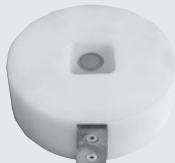
413405 / 413413 / 413442



401807



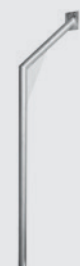
610206



413265



416300



413327



412648



416441 / 414280



413174



414271



415749

Mall-Pelletspeicher ThermoPel mit Maulwurf 3000 / 6000

Bestell-Nummer	Artikel	Preis frei Haus €
217471	Adapterplatte komplett MW 2500 / 3000	379,00
217472	Adapterplatte komplett MW 6000	528,00
414280	Augenschraube DIN 444 M10x65 VA	22,40
416441	Augenschraube DIN 4444 M8x60 VA	21,10
610146	Bedienschlüssel 4-fach	95,00
311112	Betonkleber Mall, 5kg	63,00*
616397	Dichtung für verzinkte Abdeckhaube DN600 EPDM	49,00
413289	Doppeldrahtschelle 55,5 – 62 mm	22,40
415749	Dorn für Aufnahme Hochziehvorrichtung	179,00
217728	Elektronischer Füllstandsmelder – Warnmeldung bei ca. 60 cm und 30 cm Speicherinhalt, optional zur Aufschaltung auf eine GLT	823,00
414271	Endschalter IPF M18x1/60 lang	252,00
217756	Entnahmesystem MW 3000, vormontiert	6.278,00
611361	Getriebemotor F105 Heidolph MW 3000	1.078,00
610206	Handseilwinde BHW 1200 Tragf. 550 kg	693,00
416300	Hochziehhaaken	130,00
413327	Hochziehvorrichtung MW 3000 VA (Galgen, Edelstahl)	392,00
416660	Kabel 6,00 m MW 3000 im Speicher	196,00
416661	Kabel MW 6000 im Speicher	221,00
417235	Kabel YSLY-JZ 5x1,5 mm ²	pro lfm. 3,00*
612563	Kabel YSLY-JZ 7x1,5 mm ²	pro lfm. 3,40*
504947	Kabelbinder 9x265 für Maulwurf schwarz	19,00
311746	Kabelschutzhülse, 15,8 mm	pro lfm. 3,80*
401807	Koppelrelais R12-110-230V Eitako	61,00
417362	Lüftungsrohr 1000 mm, inkl. schlagregensicherer Haube, DN 150, schwarz	288,00
417363	Lüftungsrohr 1000 mm, inkl. schlagregensicherer Haube, DN 200, schwarz	400,00
401838	Näherungsschalter Füllstand SME-8-K-7	111,00
413405	PE-Platte Einstieg Behälter	128,00
413987	Pelletschlauch Behälter DN 50, Ansaugschlauch im Pelletspeicher	28,00*
413410	Pelletschlauch Leerrohr DN 50, Ansaug- und Rückführschlauch -zwischen Pelletspeicher und Kessel mit 20 m Länge	304,00*
413265	Polyamidscheibe	
415755	Rohrschelle Optimal Junior 53-58 mm VZ	21,00
413442	Rundschnurdichtung PE-Platte	40,00
412650	Schild „Absaugen“, ALU	25,30
412649	Schild „Befüllen“, ALU	25,30
419609	Schraubensatz für Schachtabdeckung Meier-Guss Klasse B	47,00
401873	Siemens Logo 6ED 1057-3BA10-0AA0	390,00
411135	Spannbackenschelle 60–63 mm	22,30
217427	Steuerung MW 3000	2.153,00
217426	Steuerung MW 6000	4.038,00
413174	Storz-A-Blindkupplung ohne Belüftung, ALU	70,00
413175	Storz-A-Festkupplung ALU	78,00
705739	Umrüstset von MW 3000 auf MW 3000-E3, nur Material	9.250,00
413265	Umschaltknocken MW 3000 MW 6000	26,50
412648	Warnschild Einstieg Pelletlager	28,00

* zuzüglich Fracht

Mall-Pelletspeicher ThermoPel mit Maulwurf 3000 - E3 / 6000 - E3

Bestell- Nummer	Artikel	Preis frei Haus €
217471	Adapterplatte komplett MW 2500 / 3000	379,00
217472	Adapterplatte komplett MW 6000	528,00
417537	Anschlusskabel MW 3000-E3 / MW 6000-E3, 25 m	317,00
611125	Aushebeschlüssel (2 St.)	479,00
610146	Bedienschlüssel 4-fach	95,00
311112	Betonkleber Mall, 5 kg	63,00*
800881	Betriebsbuch MW 3000-E3	59,00
800882	Betriebsbuch MW 6000-E3	59,00
419414	Bügelschelle für MW 3000-E3 / MW 6000-E3	34,00
616397	Dichtung für verzinkte Abdeckhaube DN600 EPDM	49,00
413289	Doppeldrahtschelle 55,5 – 62 mm	22,40
612933	Entnahmeggerät MW 3000-E3	4.163,00
220224	Entnahmeggerät MW 3000-E3 Austauschgerät	1.863,00
612093	Entnahmeggerät MW 6000-E3	4.398,00
220225	Entnahmeggerät MW 6000-E3 Austauschgerät	1.943,00
417734	Federzug Balancer	162,00
612094	Hebevorrichtung Antrieb	1.118,00
419363	Hebevorrichtung Antrieb Austauschgerät	663,00
612843	Hebevorrichtung automatisch – komplett	2.923,00
612095	Hebevorrichtung Steuerung	628,00
419364	Hebevorrichtung Steuerung Austauschgerät	603,00
417235	Kabel YSLY-JZ 5x1,5 mm ²	pro lfm. 3,00*
504947	Kabelbinder 9x265 f. Maulwurf schwarz	19,00
311746	Kabelschutzrohr, 15,8 mm	pro lfm. 3,80*
417362	Lüftungsrohr 1000 mm, inkl. schlagregensicherer Haube, DN 150, schwarz	288,00
417363	Lüftungsrohr 1000 mm, inkl. schlagregensicherer Haube, DN 200, schwarz	400,00
413405	PE-Platte Einstieg Behälter	128,00
413987	Pelletschlauch Behälter DN 50, Ansaugschlauch im Pelletspeicher	28,00*
413410	Pelletschlauch Leerrohr DN 50, Ansaug- und Rückführschlauch – zwischen Pelletspeicher und Kessel mit 20 m Länge	304,00*
415755	Rohrschelle Optimal Junior 53-58 mm VZ	21,00
413442	Rundschnurdichtung PE-Platte	40,00
412650	Schild „Absaugen“, ALU	25,30
412649	Schild „Befüllen“, ALU	25,30
419609	Schraubensatz für Schachtabdeckung Meier-Guss Klasse B	47,00
411135	Spannbackenschelle 60–63 mm	22,30
413174	Storz-A-Blindkupplung ohne Belüftung, ALU	70,00
413175	Storz-A-Festkupplung ALU	78,00
412648	Warnschild Einstieg Pelletlager	28,00

* zuzüglich Fracht



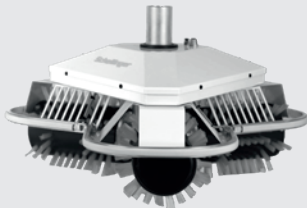
612094



419414



417734



612933 / 612093



612095



800880 / 800881 / 800882

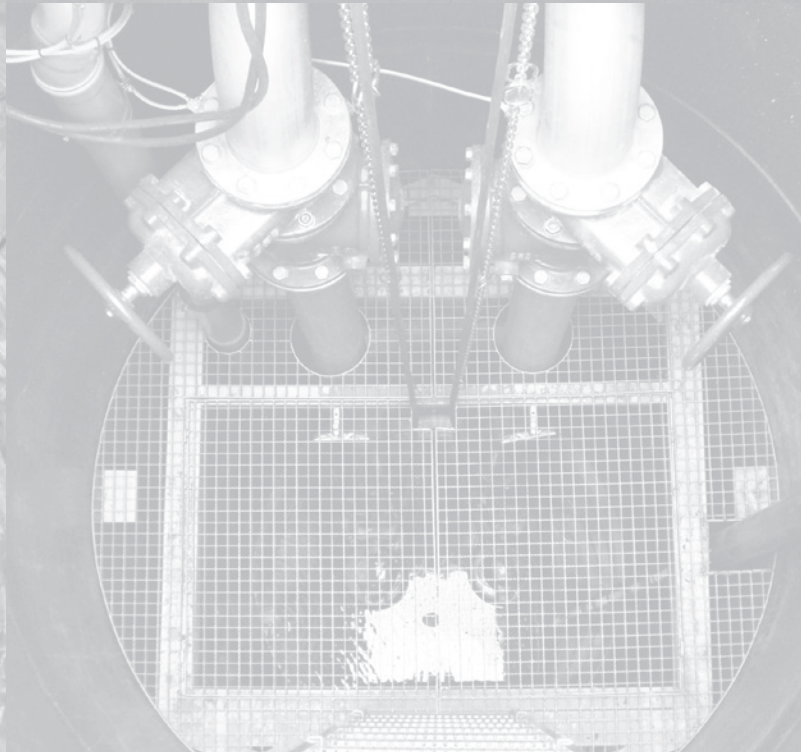
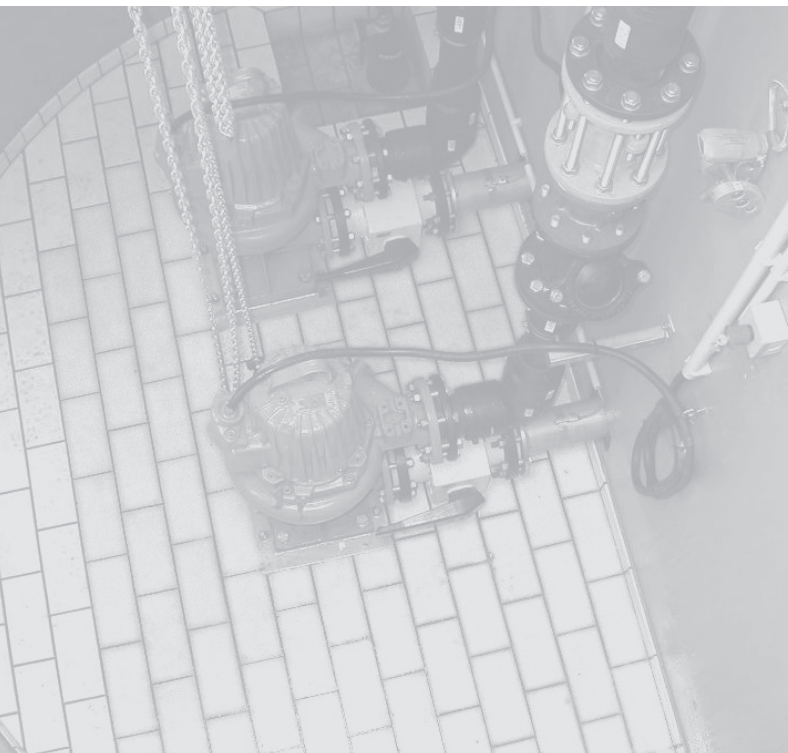


413410



411135

Pumpen- und Anlagentechnik



Pumpen und Kompakt-Kit-Zubehör

Bestell-Nummer	Artikel	Preis frei Haus €
612012	Flygt MH 3069-210 EX – passend zum Kompakt-Kit LevaPol	2.333,00
612065	Flygt MH 3090-252 EX – passend zum Kompakt-Kit LevaPol	2.863,00
416549	Druckanschlusseinheit 1 1/2" (passend zu 612012; 612065)	448,00
612753	Lowara KH 1305-260 – passend zum Kompakt-Kit LevaPur	1.078,00
613006	Flygt KH 1305-260 EX – passend zum Kompakt-Kit LevaPur	1.443,00
612754	Lowara KH 1310-262 – passend zum Kompakt-Kit LevaPur	1.398,00
612011	Flygt CH 3045-250 EX – passend zum Kompakt-Kit LevaPur	1.648,00
416550	Druckanschlusseinheit 2" (passend zu 612753; 613006; 612754; 612011)	643,00

Profildichtung für diverse Pumpentypen auf Anfrage erhältlich

Steuerung / Steuerungszubehör

Bestell-Nummer	Artikel	Preis frei Haus €
600600	Steuerung PS1-LCD	793,00
600601	Steuerung PS2-LCD	1.183,00
613004	Steuerung PS 2 LCD EX	1.773,00
600602	Steuerung PS1-LCD im GFK-Freilufschrank	1.733,00
613005	Steuerung PS2-LCD im GFK-Freilufschrank	2.693,00
417240	GSM-Modem zur Übersendung von Alarmmeldungen auf ein Mobiltelefon (SIM-Karte bauseits) und Sperrung der Pumpstation per Mobiltelefon	1.488,00
419225	Mini GSM Modem (HxBxT 40x65x110) – Micro SIM bauseits	558,00
415543	Ex-Schutz Sicherheitsbarriere in Box	343,00
600902	Tauchglocke 20m	145,00
610743	Hydrostatische Sonde 4mWs EX 12 m	888,00
610742	Hydrostatische Sonde 4mWs EX 30 m	923,00
612993	Schwimmerschalter KR 1 EX (Wechsler) 10 m	151,00
612994	Schwimmerschalter KR1 EX (Wechsler), 30 m	195,00
610190	Gewicht für Schwimmerschalter 700 g	55,00

Hubketten

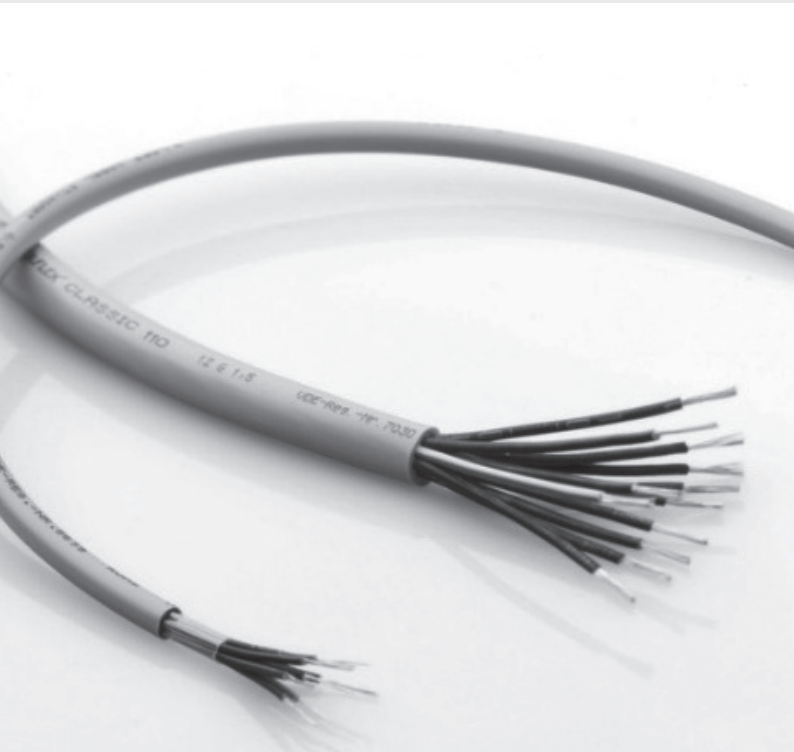
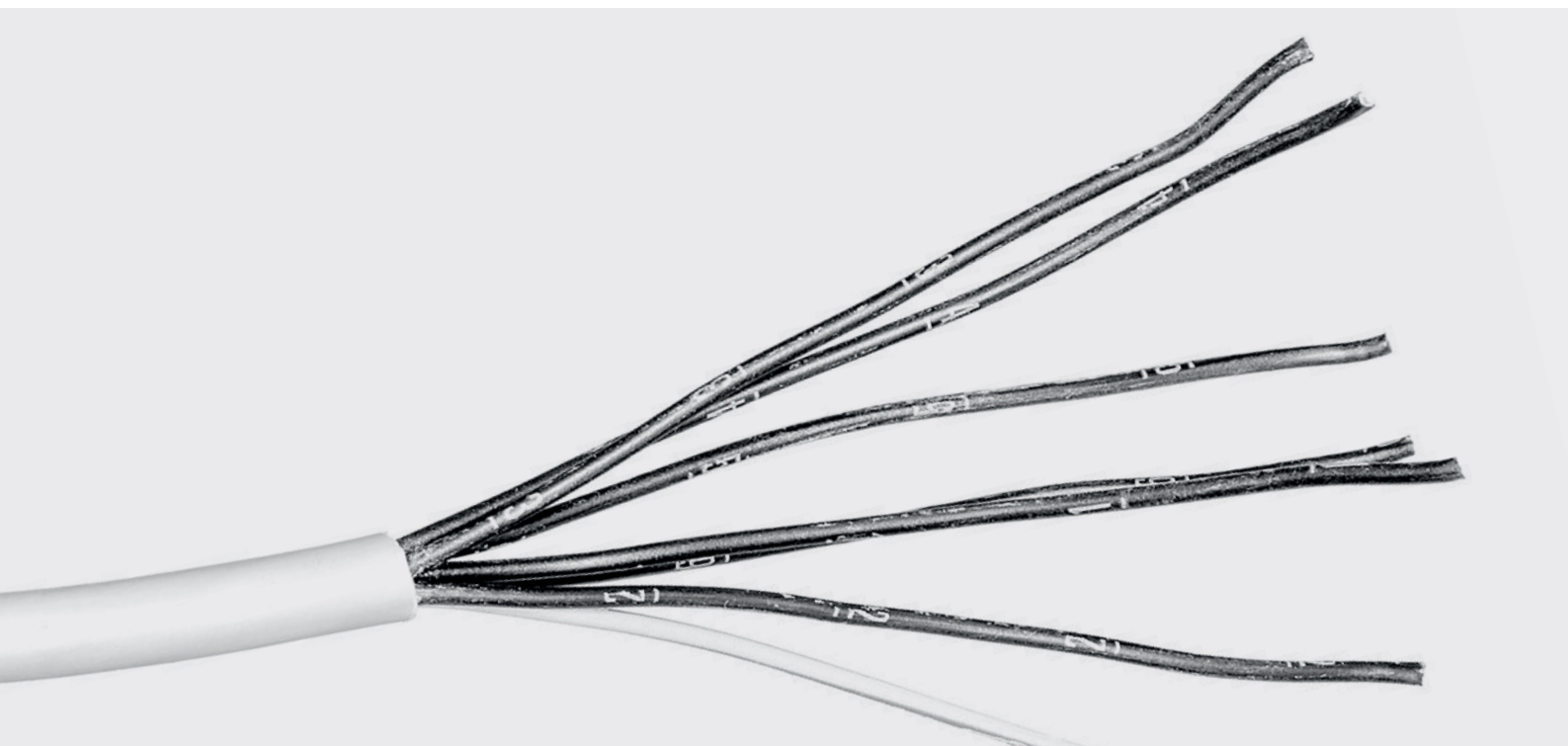
Bestell-Nummer	Artikel	Preis pro lfm €
411901	Hubkette 320 kg/3 m V4A	125,00
411902	Hubkette 320 kg/5m V4A	175,00
411903	Hubkette 320 kg/7m V4A	233,00
411904	Hubkette 320 kg/10m V4A	317,00
419439	Hubkette 500 kg/3m V4A	145,00
419440	Hubkette 500 kg/5m V4A	229,00
419441	Hubkette 500 kg/7m V4A	313,00
419451	Hubkette 500 kg/10m V4A	439,00
411909	Hubkette 1250 kg/3m V4A	277,00
417470	Hubkette 1250 kg/5m V4A	420,00
411910	Hubkette 1250 kg/7m V4A	528,00
411911	Hubkette 1250 kg/10m V4A	763,00

Kabeltypen siehe S. 58

Weiteres Zubehör

Bestell-Nummer	Artikel	Preis pro lfm €
418231	Entlüftungsrohr mit Dunstthut 1,5 m, DN 100 VA	557,00
418232	Entlüftungsrohr mit Dunstthut 1,5 m, DN 150 VA	608,00
415135	Klemmkupplung DA 63x2" Klemm/IG PP	41,00
413416	Klemmkupplung DA 75x2" Klemm/IG PP	59,00
505128	Kunststoffschild Pumpe 1 H100/B150/6Loch	37,00
505129	Kunststoffschild Pumpe 2 H100/B150/6Loch	37,00
417392	Vakuumbrecher Mall mit Storz C	415,00
612009	Spülanschluss 1 1/2" Storz-C (Kompakt-Kit)	121,00

Übersicht Anlagenkabel nach Produktbereich





Regenwasser

Bestell- Nummer	Artikel	Preis frei Haus € / lfm
612568	Kabel YSLY-JZ 3x1,5 mm ²	1,60*
612567	Kabel YSLY-JZ 3x1,0 mm ²	1,30*
603002	2-adrige Steuerleitung verseilt, Schirmgeflecht mit blauem Außenmantel, benzin- und mineralölbeständig nach DIN 0472 T 803, Verbindungskabel 2 x 0,50 mm ² pro lfm.	2,60*
414770	Leitungsführungskanal 60x40, grau	7,10*
416134	OBO Ex-Kabelverschraubung M20	23,80
416293	OBO Ex-Kabelverschraubung M25	24,30

Abscheider

Bestell- Nummer	Artikel	Preis frei Haus € / lfm
603002	Sensorenanschlusskabel, Schirmgeflecht mit blauem Außenmantel, benzin- und mineralölbeständig nach DIN 0472 T 803, Verbindungskabel 2 x 0,50 mm ²	2,60*
612570	Potentialausgleichskabel H07V-K 1 x 6 mm ² pro lfm.	2,60*

Waschwasseraufbereitung

Bestell- Nummer	Artikel	Preis frei Haus € / lfm
416064	Kabelsatz für Clear-Steuerung / Magnetventile	178,00
612569	Kabel YSLY-JZ 4 x 1,5 mm ² für Tauchmotorpumpe, für alle Typen Best und DW, für Verlängerung Schwimmschalterkabel KR1	2,30*
612567	Kabel YSLY-JZ 3 x 1,0 mm ² für Magnetventil OBWV	1,30*

Ableitung / Rückhaltung / Trennung / Lagerung

Kabel für NeutraSab

Bestell- Nummer	Artikel	Preis frei Haus € / lfm
415530	Kabel YSLY-JZ 10 x 1,0 mm ² für elektrischen Schwenkantrieb	4,30*
612563	Kabel YSLY-JZ 7 x 1,5 mm ² für elektrischen Schwenkantrieb	3,40*
612568	Kabel YSLY-JZ 3 x 1,5 mm ² für Magnetventil Entleerung Verrohrung NeutraSab	1,60*
612570	Potentialausgleichskabel H07V-K 1 x 6 mm ² pro lfm.	2,60*
612569	Kabel YSLY-JZ 4 x 1,5 mm ² für Verlängerung Schwimmschalterkabel KR1 Ex	2,30*
612567	Kabel YSLY-JZ 3 x 1,0 mm ² für Verlängerung Schwimmschalterkabel Reed Mini	1,30*
417235	Kabel YSLY-JZ 5 x 1,5 mm ² für elektrischen Stellungsrückmelder	3,00*

* zuzüglich Fracht

Neue Energien

Bestell- Nummer	Artikel	Preis frei Haus €
--------------------	---------	-------------------------

Mall-Pelletspeicher ThermoPel mit Maulwurf 2500

417876	Anschlusskabel MW 2500	92,00
--------	------------------------	-------

Mall-Pelletspeicher ThermoPel mit Maulwurf 3000/6000

416660	Kabel 6,00 m MW 3000 im Speicher	196,00
416661	Kabel MW 6000 im Speicher	221,00
612698	Kabel YSLY-JZ 5x1 mm ²	Lfm. 3,00*
504448	Kabel YSLY-JZ 7x1 mm ²	Lfm. 2,60*

Mall-Pelletspeicher ThermoPel mit Maulwurf 3000 - E3/6000 - E3

417537	Anschlusskabel MW 3000 - E3 / MW 6000 - E3, 20 m	317,00
612698	Kabel YSLY-JZ 5x1 mm ²	Lfm. 3,00*

Pumpen- und Anlagentechnik

Bestell- Nummer	Artikel	Preis frei Haus € / lfm
--------------------	---------	-------------------------------

603002	Sondenkabel LIYCY 1x2,0x0,5mm ²	2,60*
612568	Sondenkabel geschirmt YSLY CY-JZ 3x1,5 transp.	3,70*
612563	Kabel YSLY-JZ 7x1,5 mm ²	3,40*
612564	Kabel YSLY-JZ 12x1,5 mm ²	6,00*
612565	Kabel YSLY-JZ 7x2,5 mm ²	5,60*
612566	Kabel YSLY-JZ 12x2,5 mm ²	10,00*
612570	Potentialausgleichskabel H07VK6 grüngelb	2,60*

Sonstige

Bestell- Nummer	Artikel	Preis frei Haus €
--------------------	---------	-------------------------

401731	Schrumpfmuffe SMH4	78,00
413964	Abzweigdose	9,30*
310540	Bänderungsschelle 3/8-4"	9,00*

* zuzüglich Fracht

Wartungen

Bestellnummer Preis € je Wartung

Regenwasser

Wartung RecaCheck FS	901117	505,00
Wartung RecaCheck ViaPart	901118	380,00
Wartung RecaCheck ViaFlow	901778	485,00
Wartung RecaCheck ViaSed	900514	370,00
Wartung RecaCheck ViaTub	900515	370,00
Wartung RecaCheck ViaCap	900513	485,00
Wartung RecaCheck / ViaPlus 500	900516	505,00
Wartung RecaCheck / ViaPlus, alle Typen > 500	901109	615,00
Erst- bzw. Wiederholungsprüfung, alle 5 Jahre gem. Zulassung	901833	530,00
Wartung RecaCheck Tecto MVS	900517	610,00
Wartung RecaCheck ViaKan	901429	485,00

Abscheider

Wartung RecaCheck Clear 1400-2500	900763	1.015,00
Wartung RecaCheck Clear 3000	900763	1.015,00
Wartung RecaCheck Clear 4000	901315	1.180,00
Wartung RecaCheck inkl. Dichtheitsprüfung der Absperrklappe NeutraSab	900560	635,00
Wartung RecaCheck NeutraHav	900561	350,00
Wartung RecaCheck NeutraLag	901427	370,00
Wartung RecaCheck inkl. Dichtheitsprüfung der Absperrklappe NeutraBloc	900562	760,00
Wartung RecaCheck inkl. Dichtheitsprüfung der Absperrklappe NeutraSwitch	900563	960,00

Neue Energien

Wartung RecaCheck ThermoPel mit MW2500	900650	595,00
Wartung RecaCheck ThermoPel mit MW3000-E3 / MW3000	900650	595,00
Wartung RecaCheck ThermoPel mit MW6000-E3 / MW6000	900650	595,00

Pumpen- und Anlagentechnik

Wartung RecaCheck Einzelpumpwerk	901073	745,00
Wartung RecaCheck Doppelpumpwerk	901074	850,00
Wartung RecaCheck Einzelpumpstation LevaFlow-S	900628	auf Anfrage
Wartung RecaCheck Doppelpumpstation	900629	auf Anfrage

Verkaufs- und Lieferbedingungen

1.0 Anwendungsbereich

- 1.1 Für sämtliche Geschäfte zwischen unserem Kunden und uns gelten die nachstehenden Verkaufs- und Lieferbedingungen ausschließlich, wenn der Kunde Unternehmer, eine juristische Person des öffentlichen Rechts oder ein öffentlich-rechtliches Sondervermögen ist. Abweichende, entgegenstehende oder ergänzende Allgemeine Geschäftsbedingungen des Kunden werden, selbst bei Kenntnis, nicht Vertragsbestandteil, es sei denn, ihrer Geltung wird ausdrücklich schriftlich zugestimmt. Unsere Verkaufs- und Lieferbedingungen gelten auch dann, wenn wir in Kenntnis entgegenstehender oder abweichender Bedingungen des Kunden die Lieferung ausführen.
- 1.2 Unsere Verkaufs- und Lieferbedingungen gelten nicht für Verträge mit Verbrauchern. Dies gilt nicht für den Eigentumsvorbehalt nach Tz 6.0 dieser Verkaufs- und Lieferbedingungen. Der Eigentumsvorbehalt wird auch mit Verbrauchern vereinbart.

2.0 Vertragsabschluss, Pflichtenprogramm, Beschaffenheitsbestimmung

- 2.1 Unsere Auftragsbestätigung an den Kunden enthält unsere Lieferverpflichtung und bestimmt die Beschaffenheit der zu liefernden Vertragsprodukte unter Einbeziehung der technischen Daten unserer Broschüre „Technische Daten und Preise“ für das jeweilige Kalenderjahr und die jeweilige Bestellnummer, die unsere Standardprodukte jeweils darstellen und das Pflichtenprogramm und die Beschaffenheit beschreiben. Für nach Kundenvorgaben kundenspezifisch hergestellte Produkte und Systeme gilt, soweit diese von der Darstellung „Technische Daten und Preise“ abweichen, ausschließlich der Inhalt der Auftragsbestätigung. Fehlt unserem Kunden die Broschüre „Technische Daten und Preise“, so wird diese jeweils für das entsprechende Kalenderjahr auf Anforderung des Kunden geliefert.
- 2.2 Als Beschaffenheit der zu liefernden Vertragsprodukte gilt grundsätzlich nur die Produktbeschreibung in unserer Auftragsbestätigung unter Einbeziehung der technischen Daten unserer Broschüre „Technische Daten und Preise“. Öffentliche Äußerungen, Anpreisungen oder Werbung durch uns, unsere Erfüllungsgehilfen und Handelsvertreter oder des Herstellers stellen daneben keine vertragsgemäße Beschaffenheitsangabe der Liefergegenstände dar.

3.0 Preise und Zahlungsbedingungen

- 3.1 Unsere Preise für unsere Standardprodukte ergeben sich aus unserer Broschüre „Technische Daten und Preise“ für das jeweils betreffende Kalenderjahr. Es obliegt dem Kunden, diese Broschüre bei uns anzufordern, wenn er über diese nicht verfügt. Zu den jeweils für unsere Standardprodukte genannten Preisen kommt die gesetzliche Umsatzsteuer bei Inlandslieferungen hinzu. Die Berechnung der Umsatzsteuer für Auslandskunden entfällt, wenn uns die ID-Nummer bekannt ist bzw. der Ausfuhrnachweis durch den Kunden erbracht wird.
- 3.2 Unsere Preise gelten ab Werk. Bei Lieferung durch uns werden die Frachtkosten zusätzlich dem Kunden berechnet. Die Frachtkosten bestimmen sich aus den jeweiligen Angaben in der Broschüre „Technische Daten und Preise“.
- 3.3 Der Kunde verpflichtet sich, falls in der Auftragsbestätigung nichts anders vereinbart, nach Aushändigung oder Übersendung einer Rechnung innerhalb von 10 Tagen den Preis zu zahlen. Nach Ablauf dieser Frist kommt der Kunde in Zahlungsverzug.
- 3.4 Dadurch, dass unser Kunde Rechnungsstellung an seinen Endabnehmer verlangt, wird er von der eigenen oder gesamtschuldnerischen Haftung für die Bezahlung der an den Endabnehmer ausgestellten Rechnung nicht befreit. Er hat die Zahlungsfähigkeit seines Kunden selbst zu prüfen.
- 3.5 Gegen unsere Forderungen kann unser Kunde nur mit unbestrittenen oder rechtskräftig festgestellten Forderungen aufrechnen oder ein Zurückbehaltungsrecht ausüben. Aufrechnung und Zurückbehaltung mit bestrittenen Forderungen ist zwischen uns und dem Kunden ausgeschlossen.

4.0 Lieferfristen und Termine, Gefahrübergang

- 4.1 Lieferfristen und Termine bestimmen sich nach der jeweiligen schriftlichen Auftragsbestätigung. Die Einhaltung von Lieferfristen setzt die Einigung über alle kaufmännischen und technischen Fragen und den rechtzeitigen Eingang sämtlicher vom Kunden zu liefernden Unterlagen, erforderlichen behördlichen Genehmigungen und Bescheinigungen, Genehmigung der Einbauezeichnungen usw., insbesondere von Plänen, sowie die Einhaltung der vereinbarten Zahlungsbedingungen und sonstigen Verpflichtungen durch den Kunden voraus. Werden diese Voraussetzungen nicht rechtzeitig erfüllt, so verlängern sich die Fristen angemessen; dies gilt nicht, wenn wir die Verzögerung zu vertreten haben.
- 4.2 Betriebsstörungen, Verzögerungen bei unseren Zulieferern, Lieferbehinderung von Roh- und Hilfsstoffen durch behördliche Maßnahmen, Embargos, Streik, Aussperrung, höhere Gewalt oder Elementarschäden bei uns oder unseren Zulieferern u. ä., unvorhersehbare und von uns nicht zu vertretende Ereignisse entbinden uns von der Erfüllung unserer vertraglichen Verpflichtung, solange diese Ereignisse anhalten. Lieferfristen und Termine verlängern sich um die Zeitspanne der Ereignisse. Der Kunde ist in diesen Fällen insbesondere nicht berechtigt, vom Vertrag zurückzutreten und/oder Schadensersatz zu verlangen.
- 4.3 Wir vereinbaren, wenn Abweichendes in der Auftragsbestätigung nicht geregelt ist, „EXW“ Incoterms 2010 (ab Werk).
- 4.4 Die Gefahr des zufälligen Untergangs und der zufälligen Verschlechterung der Liefergegenstände geht mit der Übergabe auf den Kunden über, bei Versendung mit der Auslieferung der Ware an den Spediteur, den Frachtführer oder der sonst zur Ausführung der Versendung bestimmten Person oder Anstalt. Deckt der Kunde eine Transportversicherung ein, ist er verpflichtet, uns schon jetzt alle Entschädigungsansprüche abzutreten soweit sich diese auf die vom Kunden übernommene Sach- und Preisgefahr beziehen. Wir nehmen die Abtretung hiermit an. Kommt der Kunde mit der Annahme in Verzug, steht dies der Übergabe gleich.
- 4.5 Sagt der Kunde einen vereinbarten Liefertermin 3 Tage oder später vor dem vereinbarten Liefertermin ab, sind wir berechtigt die Frachtkosten gemäß der Broschüre „Technische

Daten und Preise“ und die Kosten für die Wiedereinlagerung des Produktes dem Kunden in Rechnung zu stellen, es sei denn der Kunde weist uns einen niedrigeren Schaden nach.

5.0 Rahmen- und Abrufaufträge

- 5.1 Rahmen- und Abrufaufträge verpflichten den Kunden zur Abnahme der dem Rahmen-/Abrufauftrag zugrunde liegenden Gesamtmenge.
- 5.2 Soweit sich aus dem Vertrag keine bestimmten Abruftermine ergeben, ist die gesamte Menge des Rahmen-/Abrufauftrages innerhalb von 3 Monaten abzurufen.
- 5.3 Werden vom Kunden Abruftermine nicht eingehalten, so sind wir berechtigt, zwei Wochen nach schriftlicher Ankündigung (Versandanzeige) unter Hinweis auf die Folgen des unterbliebenen Abrufes die Gesamtmenge vollständig zu berechnen. Unsere Rechte aus einem Verzug des Kunden bleiben unberührt.
- 5.4 Sollte ein Abrufauftrag aufgrund besonderer Absprache später als nach 6 Monaten ausgeführt werden, behalten wir uns das Recht einer Preisanpassung vor.
- 5.5 Überschreiten die einzelnen Abrufe insgesamt die Vertragsmenge, so sind wir zur Lieferung und Mehrmenge berechtigt, aber nicht verpflichtet. Wir können die Mehrmenge zu den bei dem Abruf bzw. der Lieferung gültigen Preisen berechnen.
- 5.6 Tritt der Kunde vom Vertrag zurück und nimmt er den bereits erteilten Auftrag nicht ab, so sind wir berechtigt, die uns entstanden Kosten und den entgangenen Gewinn mit einem Pauschalbetrag von 25% des Auftragswertes dem Kunden in Rechnung zu stellen. Dies gilt nur, solange der Abrufauftrag nicht produziert wurde. In diesem Fall wird der komplette Auftrag gemäß Ziffer 5.3 berechnet.

6.0 Eigentumsvorbehalt

- 6.1 Wir behalten uns das Eigentum an den Liefergegenständen bis zur vollständigen Begleichung aller Forderungen aus der laufenden Geschäftsbeziehung vor. Soweit der Wert aller Sicherungsrechte, die uns zustehen, den realisierbaren Wert aller gesicherten Ansprüche um mehr als 10 % übersteigt, werden wir auf Verlangen des Kunden einen entsprechenden Teil der Sicherungsrechte freigeben; die Auswahl der freizugebenden Sicherungsrechte obliegt uns.
 - 6.2 Der Kunde ist verpflichtet, während der Zeit des Eigentumsvorbehalts die Liefergegenstände pflichtig zu behandeln. Sofern Wartungs- und Inspektionsarbeiten erforderlich sind, hat der Kunde diese auf eigene Kosten regelmäßig durchzuführen. Der Kunde verpflichtet sich, die Liefergegenstände während der Zeit des Eigentumsvorbehalts gegen Feuer-, Wasser- und sonstige Schäden zu versichern. Der Kunde ist verpflichtet, den Versicherer zu benennen und auf Verlangen den Nachweis der Versicherung zu führen. Er tritt uns schon jetzt etwaige Ansprüche gegen den Versicherer ab. Wir nehmen die Abtretung hiermit an.
 - 6.3 Der Kunde ist verpflichtet, uns einen Zugriff Dritter auf die Liefergegenstände, etwa im Falle einer Pfändung sowie etwaige Beschädigungen oder die Zerstörung der Liefergegenstände unverzüglich mitzuteilen. Ein Besitzwechsel der Liefergegenstände sowie den eigenen Wohnsitz- oder Geschäftssitzwechsel hat uns der Kunde unverzüglich anzuzeigen.
 - 6.4 Wir sind berechtigt, bei vertragswidrigem Verhalten des Kunden, insbesondere bei Zahlungsverzug oder bei Verletzung einer Pflicht nach Tz 6.2 und Tz 6.3 dieser Bestimmung vom Vertrag zurückzutreten und die Liefergegenstände heraus zu verlangen.
 - 6.5 Der Kunde ist berechtigt, die Liefergegenstände im ordentlichen Geschäftsverkehr weiter zu veräußern. Er tritt uns bereits jetzt alle Forderungen in Höhe des Rechnungsbetrages ab, die ihm durch die Weiterveräußerung gegen einen Dritten erwachsen. Wir nehmen die Abtretung hiermit an. Nach der Abtretung ist der Kunde zur Einziehung der Forderungen ermächtigt. Wir behalten uns jedoch vor, die Forderung selbst einzuziehen, sobald der Kunde seinen Zahlungsverpflichtungen nicht ordnungsgemäß nachkommt und in Zahlungsverzug gerät. Eine Verpfändung oder Sicherungsübereignung der unter Eigentumsvorbehalt gelieferten Gegenstände ist dem Kunden nicht erlaubt.
 - 6.6 Die Be- und Verarbeitung der Liefergegenstände durch den Kunden erfolgt stets im Namen und im Auftrag für uns. Erfolgt eine Verarbeitung mit uns nicht gehörenden Gegenständen, so erwerben wir an der neuen Sache das Miteigentum im Verhältnis zum Wert der von uns gelieferten Gegenstände zu den sonstigen verarbeiteten Gegenständen. Dasselbe gilt, wenn die Liefergegenstände mit anderen, uns nicht gehörenden Gegenständen vermischt sind.
- ### 7.0 Sachmängel
- 7.1 Die Liefergegenstände sind unverzüglich gem. § 377 HGB vom Kunden zu untersuchen. Mängel sind uns vom Kunden unverzüglich schriftlich (nach Möglichkeit unter Angabe der Auftrags- und Lieferscheinnummer) anzuzeigen; andernfalls ist die Geltendmachung des Mängelanspruches ausgeschlossen. Den Kunden trifft die volle Beweislast für sämtliche Anspruchsvoraussetzungen, insbesondere für den Mangel selbst, für den Zeitpunkt der Feststellung und für die Rechtzeitigkeit der Mängelrüge. Vorstehende Regelungen gelten auch für Zuviel- und Zuweniglieferungen sowie für etwaige Falschlieferungen.
 - 7.2 Für Mängel an den Liefergegenständen leisten wir zunächst nach unserer Wahl Gewähr durch Nachbesserung oder Ersatzlieferung. Zu allen uns notwendig erscheinenden Nachbesserungen und Ersatzlieferungen hat der Kunde nach Verständigung mit uns und der erforderlichen Zeit und Gelegenheit zu geben. Andernfalls sind wir von der Haftung für die daraus entstehenden Folgen befreit. Nur in dringenden Fällen der Gefährdung der Betriebssicherheit bzw. zur Abwehr unverhältnismäßig großer Schäden, wobei wir hiervon sofort zu verständigen sind, hat der Kunde das Recht, den Mangel selbst oder durch Dritte beseitigen zu lassen und von uns Ersatz der erforderlichen Aufwendungen zu verlangen.
 - 7.3 Wir tragen – soweit sich die Beanstandung als berechtigt herausstellt – die zur Erfüllung erforderlichen Aufwendungen, soweit hierdurch keine unverhältnismäßige Belastung von uns eintritt. Beim Verkauf einer neu hergestellten Sache ersetzen wir im Umfang unserer gesetzlichen Verpflichtung die vom Kunden geleisteten Aufwendungen im Rahmen von Regressansprüchen in der Lieferkette.

- 7.4 Der Kunde ist bei fehlgeschlagener Nacherfüllung oder nach fruchtloser Verstreichung einer angemessenen Frist für die Nachbesserung oder Ersatzlieferung unter Berücksichtigung der gesetzlichen Ausnahmefälle berechtigt, vom Vertrag zurückzutreten und Ersatz des Schadens statt der Erfüllung zu verlangen. Liegt nur ein unerheblicher Mangel vor, steht dem Kunden lediglich ein Recht zur Minderung des Vertragspreises zu. Das Recht auf Minderung des Vertragspreises bleibt ansonsten ausgeschlossen.
- 7.5 Mängelansprüche des Kunden bestehen nicht bei natürlicher Abnutzung oder Schäden, die nach dem Gefährübergang infolge fehlerhafter oder nachlässiger Behandlung und Verwendung, übermäßiger Beanspruchung, fehlerhafter Montage bzw. Inbetriebsetzung durch den Kunden oder Dritte, ungeeigneter Betriebsmittel, mangelhafter Bauarbeiten, ungeeigneten Baugrunds oder die aufgrund thermischer, chemischer, elektrochemischer oder elektrischer Einflüsse entstehen, die nach dem Vertrag nicht vorausgesetzt sind und die wir nicht zu vertreten haben. Werden vom Kunden oder von Dritten unsachgemäße Änderungen, Instandsetzungsarbeiten, Nachbesserungen oder Wartungen vorgenommen, so bestehen für diese und die daraus entstehenden Folgen ebenfalls keine Mängelansprüche. Wartungen dürfen nur durch uns, von uns beauftragte Dritte oder durch von uns autorisierte Partner durchgeführt werden. Sofern der Kunde eine mangelhafte Montageanleitung erhält, sind wir lediglich zu Lieferung einer mangelfreien Montageanleitung verpflichtet und dies auch nur dann, wenn der Mangel der Montageanleitung einer ordnungsgemäßen Montage entgegen steht.
- 7.6 Für die Herstellung unserer Betonfertigteile verwenden wir lokale natürliche Gesteinskörnungen, die nach den geltenden Vorschriften gewisse Mengen an färbenden oder leichten Bestandteilen aufweisen können. An der Betonoberfläche können bei Bewitterung daher ggf. braune Flecken auftreten, welche aus den o.g. betontechnologisch unbedenklichen Bestandteilen stammen. Derartige Erscheinungen verschwinden bzw. verbleiben häufig schon nach längerer Bewitterung und stellen somit keinen Mangel dar.
- 7.7 Bei Export unserer Produkte durch unseren Kunden in Drittländer, auch bei Weiterverarbeitung durch den Kunden, haften wir nicht für die Exportfähigkeit unserer Produkte und die staatliche Genehmigungsfreiheit und Einfuhrfreiheit in die Exportländer unseres Kunden.
- 7.8 Für Schadensersatzansprüche gilt im übrigen Tz 9.0 (Haftung, Haftungsausschluss). Weitergehende oder andere als die in dieser Tz 7.0 geregelten Ansprüche des Kunden gegen uns oder unsere Erfüllungsgehilfen wegen eines Sachmangels sind ausgeschlossen.

8.0 Rechtsmängel

- 8.1 Führt die Benutzung unseres Liefergegenstandes zu einer Verletzung von gewerblichen Schutzrechten oder Urheberrechten im Inland, werden wir auf unsere Kosten dem Kunden grundsätzlich das Recht zum weiteren Gebrauch verschaffen oder den Liefergegenstand in für den Besteller zumutbarer Weise so modifizieren, dass eine Schutzrechtsverletzung nicht mehr besteht. Ist dies in angemessener Frist oder zu wirtschaftlich angemessenen Bedingungen nicht möglich, ist der Kunde berechtigt, vom Vertrag zurückzutreten. Unter diesen Voraussetzungen sind auch wir zum Rücktritt vom Vertrag berechtigt. Wir werden den Kunden darüber hinaus von unbestrittenen oder rechtskräftig festgestellten Ansprüchen der betreffenden Schutzrechtsinhaber freistellen.
- 8.2 Die in Tz 8.1 genannten, uns treffenden Verpflichtungen sind vorbehaltlich Tz 9.0 für den Fall der Schutz- oder Urheberrechtsverletzung abschließend. Sie bestehen nur, wenn
- a) uns der Kunde unverzüglich von geltend gemachten Schutz- oder Urheberrechtsverletzungen unterrichtet
 - b) uns der Kunde bei der Abwehr der geltend gemachten Ansprüche angemessen unterstützt
 - c) uns alle Abwehrmaßnahmen einschließlich außergerichtlicher Regelungen vorbehalten bleiben
 - d) uns der Kunde die Durchführung von Modifizierungsmaßnahmen gemäß Tz 8.1 ermöglicht
 - e) der Rechtsmangel nicht auf einer Aweisung des Kunden beruht
 - f) die Verletzung nicht dadurch verursacht wurde, dass der Kunde den Liefergegenstand eigenmächtig geändert oder in einer nicht vertragsgemäßen Weise verwendet hat.

9.0 Haftung, Haftungsausschluss

- 9.1 Wenn der Liefergegenstand vom Kunden nicht vertragsgemäß verwendet werden kann, weil wir fehlerhafte Vorschläge unterbreitet oder fehlerhaft beraten oder Vorschläge oder Beratungen pflichtwidrig und schuldhaft unterlassen haben oder wir andere vertragliche Nebenverpflichtungen schuldhaft verletzt haben, so gelten unter Ausschluss weiterer Ansprüche des Kunden die Regelungen in Tz 7.0 und Tz 9.2.
- 9.2 Für Schäden, die nicht am Liefergegenstand selbst entstanden sind, haften wir aus welchen Rechtsgründen auch immer nur
- a) bei Vorsatz
 - b) bei grober Fahrlässigkeit unserer Organe oder leitender Angestellter
 - c) bei schuldhafter Verletzung von Leben, Körper, Gesundheit
 - d) bei Mängeln, die wir arglistig verschwiegen haben
 - e) im Rahmen einer Garantiezulassung
 - f) bei Mängeln des Liefergegenstandes, soweit nach Produkthaftungsgesetz für Personen oder Sachschäden an privat genutzten Gegenständen gehaftet wird.
- Bei schuldhafter Verletzung wesentlicher Vertragspflichten haften wir auch bei grober Fahrlässigkeit nicht leitender Angestellter und bei leichter Fahrlässigkeit, in letzterem Fall begrenzt auf den vertragstypischen, vernünftigerweise vorhersehbaren Schaden. Weitere Ansprüche sind ausgeschlossen.

10.0 Verjährung

Alle Gewährleistungsansprüche des Kunden verjähren in 12 Monaten ab Übergabe/Ablieferung des Liefergegenstandes an den Kunden. Dies gilt auch für Verjährung von Regressansprüchen in der Lieferkette gemäß § 445b Abs. 1 BGB, sofern der letzte Vertrag in dieser Lieferkette kein Verbrauchsgüterkauf ist. Die Ablaufhemmung aus § 445b Abs. 2 BGB bleibt unberührt. Für Schadensersatzansprüche nach Tz 9.2 a)-d) und f) gelten die gesetzlichen Fristen. Sie gelten auch für Mängel eines Bauwerks oder für Liefergegenstände, die entsprechend ihrer üblichen Verwendungsweise für ein Bauwerk verwendet wurden und dessen Mangelhaftigkeit verursacht haben. Bei Verträgen, in die Teil B der Vergabe-Vertragsordnung für Bauleistungen (VOB/B)

insgesamt einbezogen worden ist, gilt die VOB/B. Ist der Kunde Verbraucher, gilt die gesetzliche Verjährungsfrist.

11.0 Nichtabnahme und Rücknahmen

- 11.1 Wird der Liefergegenstand vom Kunden nicht oder nur teilweise abgenommen oder tritt er vom Vertrag zurück, so ist er verpflichtet, an uns 25% der jeweiligen Auftragssumme als Schadensersatz zu bezahlen. Wir erklären, dass ein pauschalierter Schadensersatz ca. 25% des Kaufpreises umfasst. Dem Kunden steht der Nachweis eines geringeren Schadens uns gegenüber frei.
- 11.2 Für Sonderanfertigungen gilt die Pauschalierung der Tz. 11.1 nicht. Der Kunde bleibt bei Sonderanfertigungen zur Abnahme und zur Zahlung des vollen Kaufpreises verpflichtet. Um eine Sonderanfertigung handelt es sich, wenn das hergestellte Erzeugnis von den Maßen und Daten in unserer Broschüre „Technische Daten und Preise“ abweicht bzw. in dieser nicht enthalten ist.
- 11.3 Eine Rückgabe von explizit für den Kunden von Mall hergestellten Erzeugnissen oder Waren, z.B. aufgrund von Nichtgefallen, ist außerhalb der vertraglichen und gesetzlichen Mängelhaftungsansprüche des Kunden ausgeschlossen.
- 11.4 Erklären wir uns zur Rücknahme von Waren – welche nicht unter Tz 11.3. fallen – bereit, ohne hierzu verpflichtet zu sein, hat der Kunde die Ware binnen 7 Tagen auf seine Kosten und Gefahr an uns zu übermitteln. Es wird nur Ware zurückgenommen, die originalverpackt und in ordnungsgemäßem Zustand ist. Soweit nicht anders vereinbart, sind wir berechtigt, Rücknahme- und Wiedereinlagerungskosten in Höhe von bis zu 25 % des Warennettowertes sowie anteilig angefallener Frachtkosten geltend zu machen.

12.0 Kundenobliegenheit

- 12.1 Eine Zulieferung durch uns mit unseren Fahrzeugen an die Baustelle des Kunden bedarf zur wirksamen Vereinbarung der schriftlichen Bestätigung durch unsere Auftragsbestätigung.
- 12.2 Es ist die Obliegenheit des Kunden, die Zufahrt zu seiner Baustelle durch eine befestigte, für voll beladene Lastzüge verkehrssichere Fahrbahn vorzuhalten. Fehlt diese, so verpflichtet sich der Kunde, uns zu informieren und geeignete Transportmittel unserer Produkte von einer der Kundenbaustelle möglichst nahen befestigten Abladestelle zur Übernahme und zum Transport bis zur Baustelle bereitzustellen.
- 12.3 Schachtwerke einschließlich Betonbehälter, Kläranlagen, Abscheider, Regenwasserspeicher werden, wenn dies in der Auftragsbestätigung vereinbart ist, von uns an Ort und Stelle in die jeweilige Baugrube eingesetzt. Es obliegt dem Kunden, die Baugrube so vorzuhalten, dass der ordnungsgemäße Ein- und Verbau möglich ist.
- 12.4 Bei Selbstabholung unserer Produkte durch den Kunden und/oder bei Eigeneinbau des Kunden trägt der Kunde das Ein- und Verbaurisiko.
- 12.5 Wir übernehmen bei Abholung unserer Produkte durch unseren Kunden oder durch den vom Kunden beauftragten Frachtführer keine Pflichten der Ladungs- und Beförderungssicherung auf dem Transportfahrzeug. Eine Kontrolle der Sicherung durch uns entfällt. Bei der Beauftragung eines Frachtführers wird der Kunde diesen ausdrücklich zur Erfüllung der Ladungssicherung und Beförderungssicherung der Produkte auf dem Fahrzeug verpflichten.

13.0 Garantieerklärungen

- 13.1 Garantien im Rechtssinne erhält der Kunde durch uns nicht. Die Abgabe einer Garantieerklärung bedarf gesonderter, getrennter Schriftform außerhalb der Auftragsbestätigung.
- 13.2 Eine Garantieerklärung kommt wirksam nur zustande, wenn sie durch einen einzelvertretungsberechtigten oder einen gesamtvertretungsberechtigten Geschäftsführer mit einem anderen Geschäftsführer oder Prokuristen eigenhändig unterzeichnet ist.
- 13.3 Beschaffenheitsbestimmungen und Leistungsbeschreibungen enthalten keine Garantieerklärungen. Die Annahme stillschweigender Garantien wird ausdrücklich ausgeschlossen.
- 13.4 Herstellergarantien bleiben hiervon unberührt.

14.0 Datenschutz

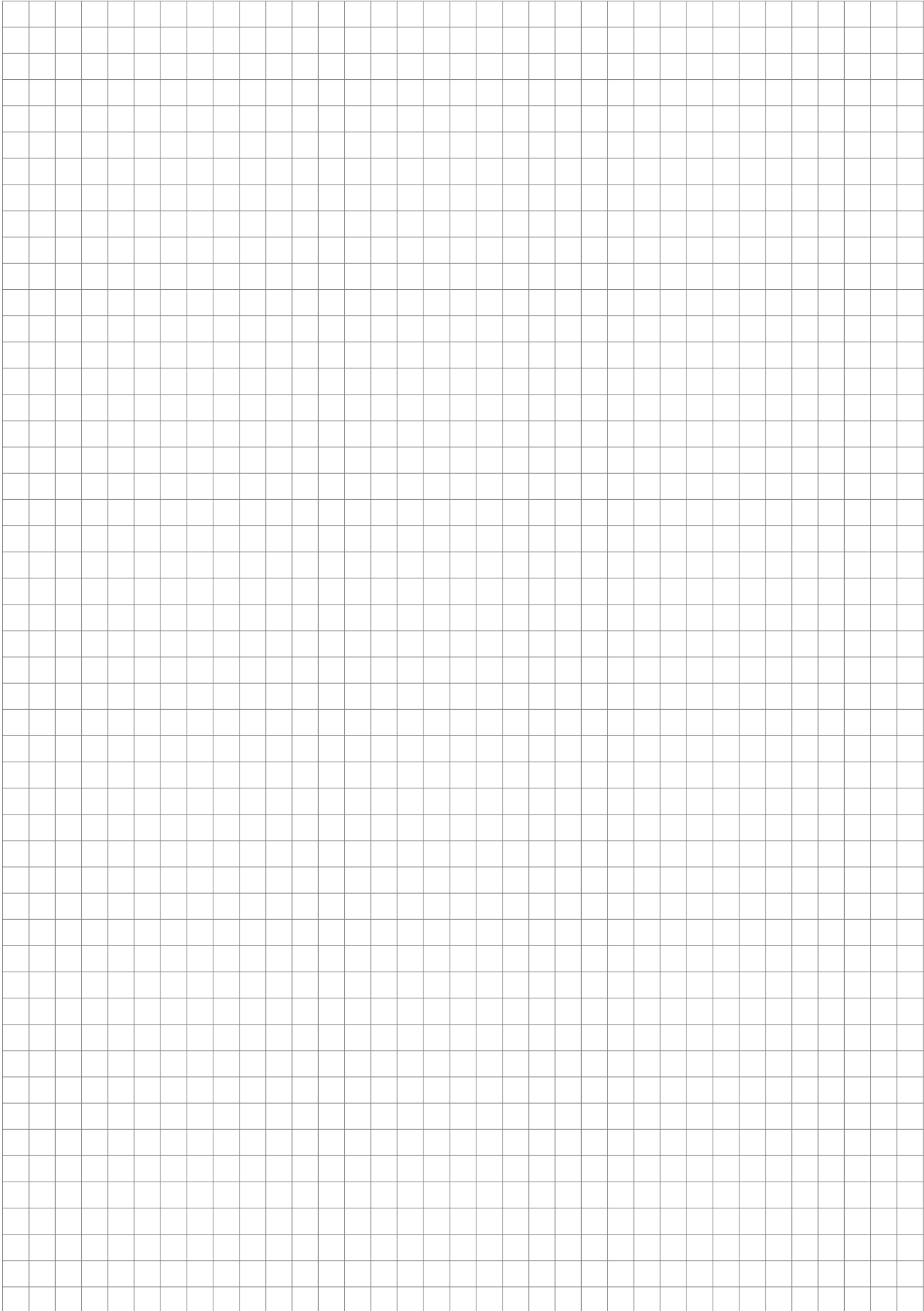
Wir sind berechtigt, Kundendaten, die wir aus der Geschäftsbeziehung von unserem Kunden erhalten haben, soweit der Kunde über diese selbst verfügen kann, zu verwahren, zu verarbeiten und geschäftlich weiter zu verwenden. Den kompletten Umfang unseres Datenschutzes entnehmen Sie bitte unserer Datenschutzerklärung, abrufbar unter www.mall.info.

15.0 Softwarenutzung

- 15.1 Soweit in unserem Lieferumfang Software enthalten ist, wird dem Kunden ein nicht abschließendes Recht eingeräumt, die gelieferte Software einschließlich ihrer Dokumentation für eigene Geschäftszwecke und im eigenen Geschäftsbetrieb zu nutzen. Sie wird zur Verwendung auf den dafür bestimmten Liefergegenstand überlassen. Die Nutzung der Software auf mehr als einem System ist untersagt.
- 15.2 Der Kunde darf die Software nicht vervielfältigen, überarbeiten und nur im gesetzlich zulässigen Umfang (gemäß §§ 69 a ff. UrhG) übersetzen oder dekompileieren. Der Kunde verpflichtet sich, Herstellerangaben – insbesondere Copyright-Vermerke – nicht zu entfernen oder ohne ausdrückliche schriftliche Zustimmung von uns zu verändern.
- 15.3 Alle sonstigen Rechte an der Software und Dokumentation einschließlich der Kopien bleiben bei Mall bzw. bei unseren Softwarelieferanten. Die Vergabe von Unterlizenzen ist nicht zulässig.

16.0 Erfüllungsort und Gerichtsstand

- 16.1 Ist unser Kunde Unternehmer oder eine juristische Person des öffentlichen Rechts oder ein öffentlich rechtliches Sondervermögen, so vereinbaren wir als Erfüllungsort für die Liefer- und Zahlungsverpflichtungen unseren Firmensitz Donaueschingen.
- 16.2 Der Gerichtsstand ist bei den für Donaueschingen örtlich und sachlich zuständigen ordentlichen Gerichten vereinbart.
- 16.3 Es gilt das Recht der Bundesrepublik Deutschland. Die Bestimmungen des UN-Kaufrechts finden keine Anwendung.

A large grid of graph paper for taking notes, consisting of 20 columns and 40 rows of small squares.

Mall GmbH
 Hüfingerringstraße 39-45
 78166 Donaueschingen
 Tel. +49 771 8005-0
info@mall.info
www.mall.info

Mall GmbH
 Grünweg 3
 77716 Haslach i. K.
 Tel. +49 7832 9757-0

Mall GmbH
 Industriestraße 2
 76275 Ettlingen
 Tel. +49 7243 5923-0

Mall GmbH
 Roßlauer Straße 70
 06869 Coswig (Anhalt)
 Tel. +49 34903 500-0

Mall GmbH
 Oststraße 7
 48301 Nottuln
 Tel. +49 2502 22890-0

Mall GmbH
 Hertzstraße 18
 48653 Coesfeld
 Tel. +49 2502 22890-0

Mall GmbH Austria
 Bahnhofstraße 11
 4481 Asten
 Tel. +43 7224 22372-0
info@mall-umweltsysteme.at
www.mall-umweltsysteme.at

Mall GmbH Austria
 Wiener Straße 12
 4300 St. Valentin
 Tel. +43 7224 22372-0

Regenwasser-
bewirtschaftung

Abscheider

Kläranlagen

Pumpen- und
Anlagentechnik

Neue Energien

