

# Befüllanleitung für Mall-Pelletspeicher mit MW 6000 - E3

1. Heizung mindestens 1 Stunde vor dem Befüllen des Pelletspeichers ausschalten!



**Restmengen im Speicher sind systembedingt und hängen von der Pelletqualität ab.**



2. Wartungsöffnung, im befahrbaren Bereich mittels 2 Aushebehaken, sowie die Schachtabdeckungen der Befüllstutzen öffnen.



**Achtung! Es dürfen keine Fremdkörper (Steine etc.) in den Speicher fallen!**



3. Pellet Maulwurf MW 6000 - E3 in die Befüllposition bringen. Wahlschalter der Anschlussbox auf „Befüllen“ stellen.



4. Kontrollieren: Der Saugschlauch darf während des Befüllens nicht unter den Befüll-Stutzen liegen! Wartungsöffnung verschließen.



5. Befüll-Leitung und Staubabsaugung entsprechend der Beschriftung an den Storz-A-Kupplungen anschließen.



**Abstand zwischen Pelletspeicher und Liefer-LKW möglichst kurz halten (max. 30 m).**



6. Absaugung einschalten und Holzpellets einblasen.



**Max. Füllstand 0,5 m unterhalb Fuge zwischen Behälter und Abdeckplatte (vgl. Betriebsanleitung). Eine Überfüllung kann zu Funktionsstörungen führen!**



# Befüllanleitung für Mall-Pelletspeicher mit MW 6000 - E3

7. Während der Befüllung Fahrzeug erden



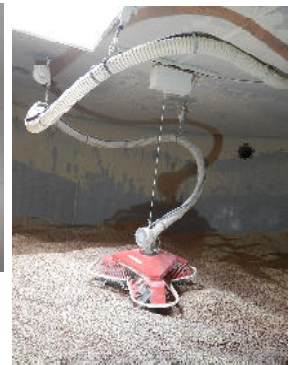
**Es darf nur die in den techn. Unterlagen max. angegebene Füllmenge eingeblasen werden.**



8. Nach der Befüllung alle Anschlüsse entfernen, Kupplungen mit belüfteten Blinddeckel verschließen.



9. Pellet Maulwurf MW 6000 - E3 in die Betriebsposition bringen. Wahlschalter der Anschlussbox auf „Betrieb“ stellen.



10. Schachtabdeckungen der Wartungsöffnung und der Befüllöffnungen verschließen.



Befahrbare Fläche



Grünfläche

11. Heizkessel wieder in Betrieb nehmen



**Das Deutsche Pelletinstitut empfiehlt: Nach zwei bis drei Lieferungen bzw. alle zwei Jahre sollte das Lager vollständig entleert bzw. von Feinanteilen gereinigt werden.**

