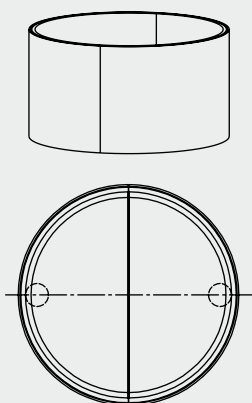


Stahlbetonbehälter Ø 4000 mm in zweiteiliger Bauweise


Innen- Ø mm	Außen- Ø mm ¹⁾	Bau- höhe mm	lichte Höhe max. mm	Wand / Boden- stärke mm	Gesamt- gewicht kg	Schwerstes Einzel- gewicht kg	Nenn- volumen DIN 1989-1 m ³
4000	4240	1600	1450	120 / 150	13.400	6.700	18,2
4000	4240	1900	1750	120 / 150	15.000	7.500	22,0
4000	4240	2100	1950	120 / 150	16.000	8.000	24,5
4000	4240	2300	2150	120 / 150	17.200	8.600	27,0
4000	4240	2600	2450	120 / 150	18.800	9.400	30,8
4000	4400	3000	2850	120 / 150	21.800	10.900	35,8

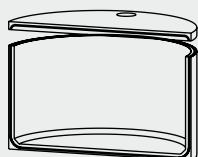
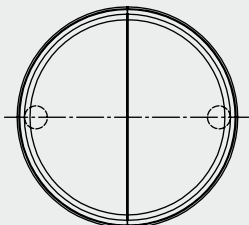
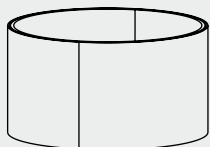
^{*)} Außenbreite im Fugenbereich: 4400 mm, Bauhöhe 3000 mm umlaufend mit Wulst D = 4400 mm

Verkehrslast: SLW 60 / FB101

Abdeckplatte, 2-teilig

Außen- Ø	Bau- höhe ¹⁾ mm	Last- bild	Wand / Boden- max. mm	Gesamt- gewicht min./max. kg	Schwerstes Einzel- gewicht kg	Verkehrs- last gewicht
4240	250	PKW	500/2000	11.400	5.700	SLW 60 / FB 101
4240	300	SLW 60 / FB 101	500/2000	11.400	5.700	SLW 60 / FB 101

¹⁾ Sonderausführungen auf Anfrage



Stahlbetonbehälter Ø 5600 mm in mehrteiliger Bauweise

Rundbehälter 2-teilig

Bauhöhe ¹⁾	lichte Höhe	Außen-Ø	Nenninhalt	Belastungs-klasse ²⁾	Erdüber-deckung min/max. mm	Schwerstes Einzel-gewicht kg	Gesamt-gewicht kg
mm	mm	mm	m ³				
1500	1300	6000	31,8	SLW 60 / FB 101	500 / 1500	13.000	26.000
2150	1950	6000	47,8	SLW 60 / FB 101	500 / 1500	15.900	31.800
2500	2300	6000	56,4	SLW 60 / FB 101	500 / 1500	17.450	34.900
2750	2550	6000	62,2	SLW 60 / FB 101	500 / 1500	18.550	37.100
3000	2800	6000	68,7	SLW 60 / FB 101	500 / 1500	19.700	39.400
3250	3050	6000	74,9	SLW 60 / FB 101	500 / 1500	20.800	41.600

Abdeckplatten

Außen-Ø 6000 mm

250	–	–	–	LKW 12	500 / 1500	9.100	18.200
300	–	–	–	SLW 60 / FB 101	500 / 1500	11.000	22.000

¹⁾ Sonderausführungen und Sonderlasten auf Anfrage

²⁾ Weitere Lastfälle, z. B. SLW 30, auf Anfrage

U-Profil-Zwischenstücke

Außenbreite 6000 mm / Innenbreite 5600 mm / Wandstärke 200 mm / Bodenstärke 200 mm

Bauhöhe ¹⁾	lichte Höhe	Bau-länge	Nenninhalt	Belastungs-klasse ²⁾	Erdüber-deckung min/max. mm	Schwerstes Einzel-gewicht kg	Gesamt-gewicht kg
mm	mm	mm	m ³				
1500	1300	2500	18,1	SLW60 / FB 101	500 / 1500	10.800	–
2150	1950	2500	27,2	SLW60 / FB 101	500 / 1500	12.400	–
2500	2300	2500	32,1	SLW60 / FB 101	500 / 1500	13.300	–
2750	2550	2500	35,6	SLW60 / FB 101	500 / 1500	13.900	–
3000	2800	2500	39,1	SLW60 / FB 101	500 / 1500	14.500	–
3250	3050	2500	42,6	SLW60 / FB 101	500 / 1500	15.100	–
1500	1300	3000	21,8	SLW60 / FB 101	500 / 1500	12.900	–
2150	1950	3000	32,7	SLW60 / FB 101	500 / 1500	14.900	–
2500	2300	3000	38,6	SLW60 / FB 101	500 / 1500	15.900	–
2750	2550	3000	42,8	SLW60 / FB 101	500 / 1500	16.700	–
3000	2800	3000	47,0	SLW60 / FB 101	500 / 1500	17.400	–
3250	3050	3000	51,2	SLW60 / FB 101	500 / 1500	18.100	–

Abdeckplatten

Außenbreite 6000 mm

250	–	2500	–	LKW 12	500 / 1500	9.500	–
300	–	2500	–	SLW 60 / FB 101	500 / 1500	11.400	–
250	–	3000	–	LKW 12	500 / 1500	11.400	–
300	–	3000	–	SLW 60 / FB 101	500 / 1500	13.800	–

¹⁾ Sonderausführungen und Sonderlasten auf Anfrage

²⁾ Weitere Lastfälle, z. B. SLW 30, auf Anfrage

