

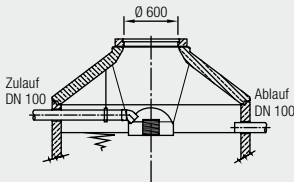
Mall-Vorfilterschacht V mit Abdeckung Klasse A, steckfertig

Beim Einbau eines Vorfilterschachtes erhöht sich die erforderliche Einbautiefe der nachgeschalteten Mall-Regenspeicher um ca. 200 mm.

Webcode **M3097** 🔍

- Anschließbare Dachfläche bei 300 Liter/(sec*ha): 250 m²
- Erhöhter Zulaufquerschnitt auf Anfrage

Bestell- Nummer	Bauhöhe mm	Innen-Ø mm	Aussen-Ø mm	Gewicht kg
V8	940	800	1000	1.060



Mall-Einhängefilter zur Nachrüstung

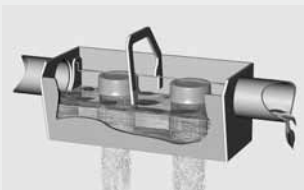
Flexibles und wartungsarmes Filtersystem, Typ B nach DIN 1989-2 zur Nachrüstung geeignet für fast alle Zisternentypen.

Webcode **M3098** 🔍

- 1 Schmutzwanne PE-HD, 3 Edelstahlketten und Karabinerhaken
- 1 Edelstahl Spaltsiebfilter
- Anschlussrohre DN 100 für Montage im Regenspeicher
- Montagezubehör: Schellen, Gewindestangen, Schlaganker und Ringschrauben
- **Max. anschließbare Dachfläche = 200 m²**
- **Filterfeinheit 0,6 mm**

Bestell-
Nummer

702012



Mall-Spaltsiebfilter zur Nachrüstung

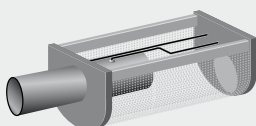
Typ B und Typ G Innen-Ø 2000 + 2500 mm ab Baujahr 04/1999 (Steckfertiger Schachtkonus, Zu- und Ablauf DN 100)

Webcode **M3098** 🔍

- Herausnehmbare Schmutzwanne mit Spaltsiebzylinder aus Edelstahl, Typ B nach DIN 1989-2
- Verrieselungswanne als beruhigter Zulauf nach DIN 1989-1
- Anschlussrohre DN 100 für Montage im Regenspeicher
- Montagezubehör: Schellen, Gewindestangen, Schlaganker
- **Max. anschließbare Dachfläche = 200 m²**
- **Filterfeinheit 0,8 mm**

Bestell-
Nummer

702013



Mall-Gartenfilter zur Nachrüstung

Nachrüstung geeignet für die Gartenbewässerung.

Webcode **M3098** 🔍

- Preisgünstige Variante zur Filterung von Regenwasser
- **Max. anschließbare Dachfläche = 100 m²**
- **Filterfeinheit 1,0 mm**

Bestell-
Nummer

702021