

# Einbauhinweise

## Umrüstung einer Mall-Abwassersammelgrube

### 1. Schritt:

Kontrolle auf Vollständigkeit der Arbeitsmittel anhand beigefügter Stückliste.

**Anmerkung:** Bitte alle Steckverbindungen und Gummidichtungen mit dem mitgelieferten Gleitmittel versehen.



### 2. Schritt:

Bestehendes Zulaufrohr auf Beschädigungen überprüfen und vorhandene Verschmutzungen entfernen.

Für leichteres Zusammenschieben, Kante anfasen.



### 3. Schritt:

Die KGU-Überschiebmuffe DN 150 und das KGR-Übergangsrohr DN 150/100 zusammenstecken und auf das bestehende DN 150 Rohr aufschieben.



### 4. Schritt:

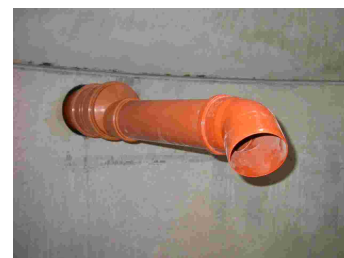
Das 1 m lange DN 100 KGEM-Rohr ohne Muffe auf die erforderliche Länge abschneiden und Kante anfasen.

Dann mit dem Übergangsrohr verbinden.



### 5. Schritt:

Auf die noch offene Seite des DN 100-Rohres wird nun der KGB-45° Bogen aufgesteckt.



### 6. Schritt:

Mittels Meterstab, Wasserwaage und Bleistift die Bohrlöcher markieren, in welche die M8-Schlaganker zur Befestigung des Gewindestabes und der Ringschrauben eingeschlagen werden.

Mit der Schlagbohrmaschine und dem 10 mm Steinbohrer die Löcher bohren.

Mindesttiefe = Schlagankerlänge.



## 7. Schritt:

Schlaganker mit dem Hammer bündig einschlagen und mit Hilfe des Durchschlags verspannen.  
Die Gewindestablänge abmessen, mit der Eisensäge entsprechend absägen und mit der Feile entgraten.



## 8. Schritt:

Gewindestab und Ringschraube mit der Wasserpumpenzange in die Schlaganker einschrauben und festziehen.



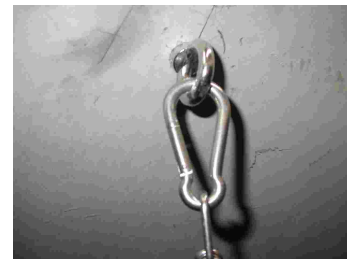
## 9. Schritt:

Den Gewindestab in die Edelstahlrohrschelle eindrehen und das KG-Rohr daran aufhängen.  
Die Kreuzschlitzschraube der Schelle wird dann mit dem Schraubendreher festgedreht.



## 10. Schritt:

Die Schmutzwanne wird über die Ketten und Karabinerhaken an den Ringschrauben eingehängt.



## 11. Schritt:

Die Kettenlänge bzw. Schmutzwannenhöhe ist an die jeweilige Zulaufhöhe anzupassen und ist über die Kettenglieder einstellbar.



## 12. Schritt:

Den KGB- Bogen leicht geneigt in die Wanne eintauchen lassen.  
Eintauchtiefe mindestens halber Rohrdurchmesser

