

Projektbericht: Erweiterung der Ortskläranlage Grambow, SBR-Anlage für 800 EW

Pasewalker Zeitung

Kläranlage in Grambow übergeben

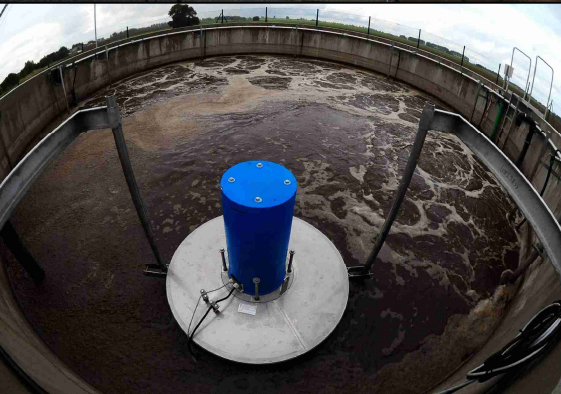
ALKANALANZE Die feierliche Übergabe und Inbetriebnahme der neu gebauten Kläranlage Grambow erfolgte gestern. Die alte Anlage wird damit abgelöst.



VON JENS WOLLES

Am Ende der feierlichen Handover-Veranstaltung wurde die neue Kläranlage Grambow feierlich in Betrieb genommen. Die feierliche Übergabe erfolgte gestern. Die alte Anlage wird damit abgelöst.

Die neue Kläranlage Grambow ist eine SBR-Anlage für 800 Einwohner. Sie ist die größte Kläranlage im Landkreis Vorpommern-Greifswald. Die Anlage wurde von der Firma Mall Gmbh gebaut. Die Anlage ist eine SBR-Anlage für 800 Einwohner. Sie ist die größte Kläranlage im Landkreis Vorpommern-Greifswald. Die Anlage wurde von der Firma Mall Gmbh gebaut.



Ausgangssituation:

Das Abwasser der Gemeinde Grambow in Mecklenburg-Vorpommern wurde bisher in einer zwölf Jahre alten Kompaktkläranlage in Containerbauweise gereinigt. Aufgrund fortschreitenden Verschleißes hatte sie jedoch zunehmend Probleme, die Anforderungen an die Abwasserreinigung einzuhalten und war zudem nach dem Anschluss des zu Grambow gehörenden Dorfes Schwennenz überlastet. Die Gemeinde plante deshalb den Umbau der bestehenden Anlage auf eine Gesamtkapazität von 800 EW.

Problemlösung:

Zur Verbesserung der Abwassersituation wurde die vorhandene Kläranlage modernisiert und an die veränderten Bedingungen angepasst. Die mechanische Vorreinigung läuft nun über eine Edelstahl-Siebmaschinen-Kompaktanlage im separaten Rechenraum ab. Außerdem wurde ein SBR-Reaktor mit Plattenbelüftung installiert, dessen Beschickung über eine Doppelpumpenanlage geregelt wird. Da die Plattenbelüfter separat abgeschiebert werden können, ist der Anlagebetrieb auch beim Ausfall bzw. Defekt eines Belüfters nicht gefährdet. Das hohe Puffer- und SBR-Volumen garantiert darüber hinaus einen stabilen Betrieb bei schwankenden Zulaufbelastungen.

Projektdaten:

Bauherr:	TAZV Ücker-Randow Süd-Ost, Pasewalk
Planung:	SKH Ingenieurgesellschaft, Neubrandenburg
Bauausführung:	Mall GmbH
Fertigstellung:	2007

Anlagenkomponenten:

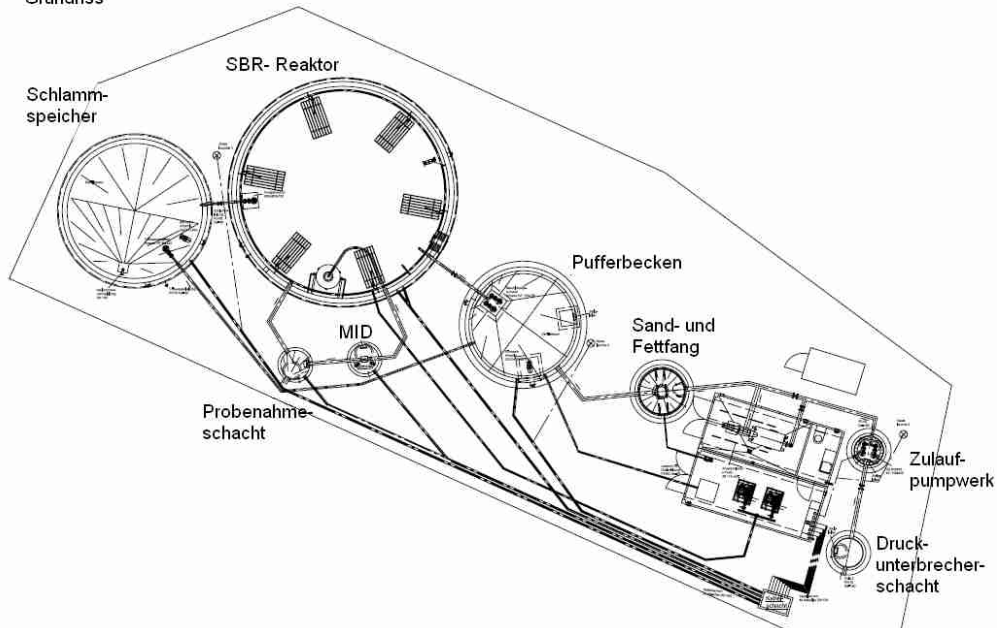
einstraßige Belebungsanlage im Aufstaubetrieb 800 EW mit

- Druckunterbrecherschacht DN 1500
- Zulaufpumpwerk DN 1500
- Siebrechenanlage
- belüftetem Sand- und Fettfang DN 2000
- Pufferbecken DN 5600
- SBR-Reaktor DN 11000 mit sechs Plattenbelüftern
- Schlamm-speicher DN 7000
- MID-Schacht DN 1500
- Probenahmeschacht
- Betriebsgebäude zur Aufnahme von Schaltwarte / Gebläsestation und Siebrechen

Ablaufwerte im Probebetrieb, gemittelt:

Parameter	Messwerte in mg/l
CSB	45
BSB ₅	4,67
NH ₄ -N	3,73
N _{ges}	5,84
P _{oes}	1,74

Grundriss



Mall GmbH

Roßlauer Str. 70
06869 Coswig
Telefon: +49 34903 500-0
Telefax: +49 34903 500-600

info@mall.info
www.mall.info