

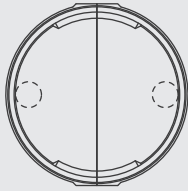
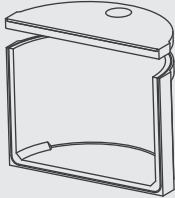
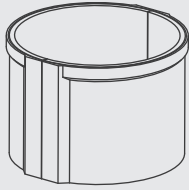
Stahlbetonbehälter Ø 4000 mm in zweiteiliger Bauweise

Lastbild SLW 60 / FS3-EC2 – Bodenstärke 200 mm

Innen-Ø	Außen-Ø	Bauhöhe	Lichte Höhe max.	Wandstärke	Schwerstes Einzelgewicht	Gesamtgewicht	Nennvolumen DIN 1989-1
mm	mm ^{*)}	mm	mm	mm	kg	kg	m ³
4000	4240	1650	1450	120	7.220	14.490	8,2
4000	4240	1950	1750	120	7.910	15.870	2,0
4000	4240	2150	1950	120	8.380	16.810	4,5
4000	4240	2350	2150	120	8.840	17.730	7,0
4000	4240	2600	2400	120	9.420	18.890	30,5
4000	4400 ^{*)}	3000	2800	120	10.730	21.510	35,5

^{*)} Außenbreite im Fugenbereich: 4400 mm
Bauhöhe 3000 mm umlaufend mit Wulst D = 4400 mm

Auf Anfrage sind auch reduzierte Bodenstärken 150 mm für geringere Lastbilder möglich.



Abdeckplatte, 2-teilig

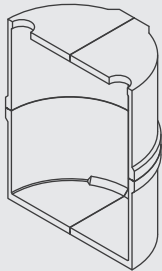
Außen-Ø	Bauhöhe ¹⁾	Lastbild	Erdüberdeckung min./max.	Schwerstes Einzelgewicht	Gesamtgewicht min./max.	Verkehrslast
mm	mm		mm	kg	kg	
4240	250	PKW	500/2000	4.680	9.360	SLW 60 / EC 2
4240	300	SLW 60 / EC 2	500/2000	5.590	11.180	SLW 60 / EC 2

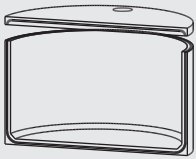
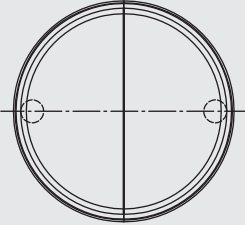
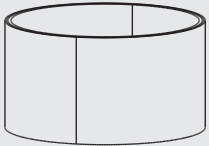
¹⁾ Sonderausführungen auf Anfrage

Gestülpte Bauform in vierteiliger Bauweise – Lastbild auf Anfrage
Bodenstärke 200 mm – Wandkronenverbreiterung (Wulst)
Angaben gelten für Einzelbehälter!

Innen-Ø	Außen-Ø	Bauhöhe	Lichte Höhe max.	Wandstärke	Schwerstes Einzelgewicht	Gesamtgewicht*	Nennvolumen* DIN 1989-1
mm	mm	mm	mm	mm	kg	kg	m ³
4000	4240	1650	1450	120	7.650	30.570	36,4
4000	4240	1950	1750	120	8.340	33.330	44,0
4000	4240	2150	1950	120	8.810	35.210	49,0
4000	4240	2350	2150	120	9.270	37.050	54,0
4000	4240	2650	2400	120	9.960	39.810	61,6
4000	4400	3000	2800	120	10.770	43.050	71,0

^{*)} Angaben beziehen sich auf eine Anlage mit vier identischen Halbschalen





Stahlbetonbehälter Ø 5600 mm in mehrteiliger Bauweise

Rundbehälter 2-teilig

Außen-Ø 6000 mm / Innen-Ø 5600 mm, Wandstärke 200 mm / Bodenstärke 200 mm

Bauhöhe	Lichte Höhe	Außen Ø	Nenninhalt	Belastungs-klasse ¹⁾	Erdüber-deckung min./max. mm	Schwerstes Einzelgewicht kg	Gesamtgewicht kg
mm	mm	mm	m ³				
1500	1300	6000	31,8	SLW 60 / EC 2	500 / 1500	13.520	27.040
1950	1750	6000	43,1	SLW 60 / EC 2	500 / 1500	15.645	31.290
2150	1950	6000	47,8	SLW 60 / EC 2	500 / 1500	16.590	33.180
2500	2300	6000	56,4	SLW 60 / EC 2	500 / 1500	18.250	36.500
2750	2550	6000	62,2	SLW 60 / EC 2	500 / 1500	19.440	38.880
3000	2800	6000	68,7	SLW 60 / EC 2	500 / 1500	20.620	41.240
3250	3050	6000	74,9	SLW 60 / EC 2	500 / 1500	21.810	43.620

Webcode **M6016**

Abdeckplatte

Außen-Ø 6000 mm

250	–	–	–	LKW 12	500 / 1500	8.960	17.920
300	–	–	–	SLW 60 / EC 2	500 / 1500	11.120	22.240

¹⁾ Weitere Lastfälle, z. B. SLW 30, auf Anfrage

U-Profil-Zwischenstück

Außenbreite 6000 mm / Innenbreite 5600 mm / Wandstärke 200 mm / Bodenstärke 200 mm

Bauhöhe	lichte Höhe	Bau-länge	Nenninhalt	Belastungs-klasse ¹⁾	Erdüber-deckung min./max. mm	Schwerstes Einzelgewicht kg	Gesamtgewicht kg
mm	mm	mm	m ³				
1500	1300	2500	18,1	SLW60 / EC 2	500 / 1500	11.180	–
1950	1750	2500	24,5	SLW60 / EC 2	500 / 1500	12.350	–
2150	1950	2500	27,2	SLW60 / EC 2	500 / 1500	12.870	–
2500	2300	2500	32,1	SLW60 / EC 2	500 / 1500	13.780	–
2750	2550	2500	35,6	SLW60 / EC 2	500 / 1500	14.430	–
3000	2800	2500	39,1	SLW60 / EC 2	500 / 1500	15.080	–
3250	3050	2500	42,6	SLW60 / EC 2	500 / 1500	15.730	–
1500	1300	3000	21,8	SLW60 / EC 2	500 / 1500	13.420	–
1950	1750	3000	29,4	SLW60 / EC 2	500 / 1500	14.830	–
2150	1950	3000	32,7	SLW60 / EC 2	500 / 1500	15.450	–
2500	2300	3000	38,6	SLW60 / EC 2	500 / 1500	16.540	–
2750	2550	3000	42,8	SLW60 / EC 2	500 / 1500	17.320	–
3000	2800	3000	47,0	SLW60 / EC 2	500 / 1500	18.100	–
3250	3050	3000	51,2	SLW60 / EC 2	500 / 1500	18.880	–

Abdeckplatte

Außenbreite 6000 mm

250	–	2500	–	LKW 12	500 / 1500	9.500	–
300	–	2500	–	SLW 60 / EC 2	500 / 1500	11.400	–
250	–	3000	–	LKW 12	500 / 1500	11.400	–
300	–	3000	–	SLW 60 / EC 2	500 / 1500	13.800	–

¹⁾ Weitere Lastfälle, z. B. SLW 30, auf Anfrage

