

Sanierung Pumpenschacht Deutsche Bahn AG, ICE-Wartungsgebäude, Münster



Ausgangssituation:

Der im ICE-Wartungsgebäude der Deutschen Bahn in Münster vorhandene Betonschacht war undicht, nicht nach DIN ausgeführt und mit einer nach VDE nicht zulässigen Verdrahtung versehen. Die TÜV-Abnahme konnte nicht erfolgen, da sich die elektro- und maschinentechnischen Teile in einem nicht explosionsgeschützten Raum befanden und fehlinstalliert waren, so dass kein Ex-Schutz gegeben war. Außerdem bemängelte der TÜV die weit vorangeschrittene Korrosion des Schachtes, des Schachthalses und der eingebauten Elektro- und Maschinenteknik sowie den Zustand der Rohrleitung im Zu- und Ablauf.

Lösung:

Die gesamte Anlage im Schacht wurde demontiert und die Dichtigkeit der Schachtwände und des Schachthalses mit einer Deckbeschichtung auf Basis eines Polysulfidpolymers zur Verwendung in Anlagen zum Lagern, Abfüllen und Umschlagen wassergefährdender Flüssigkeiten wiederhergestellt. Die alte Pumpanlage wurde durch eine neue Doppelpumpanlage ersetzt. Der Schacht erhielt außerdem eine DIN- und VDE-gerechte externe Steuerung mit Leitungsführung hinaus aus dem Schacht in einen separaten Schaltschrank, ver-

Projektdaten:

Bauherr: Deutsche Bahn AG, Berlin
Sanierung: Mall GmbH
Ausführung: Oktober 2012

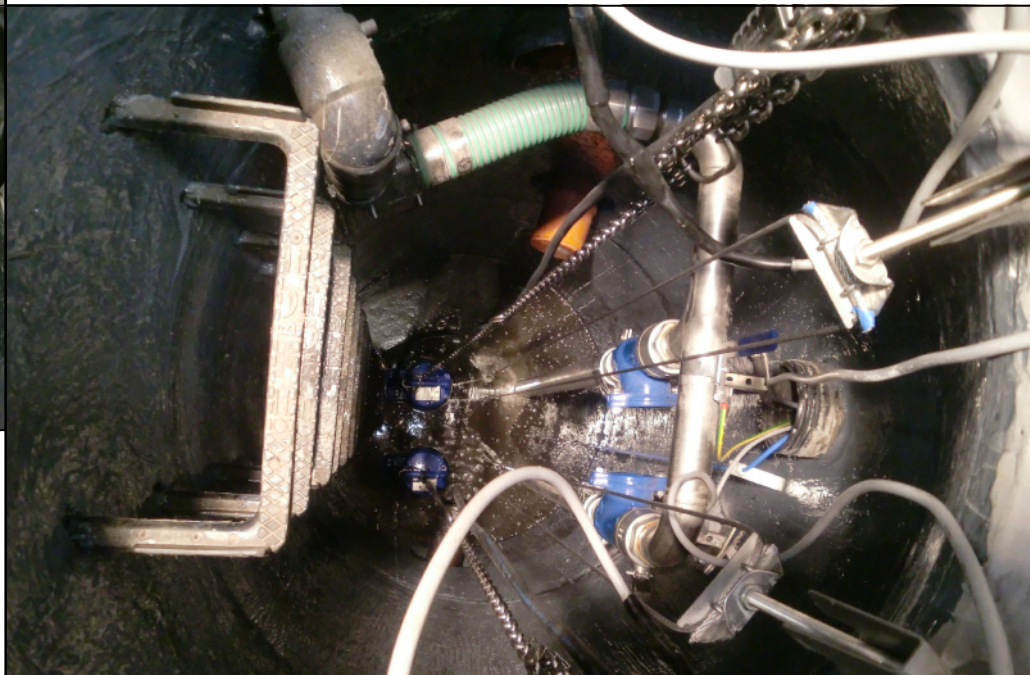
Anlagenkomponenten:

- Doppelpumpwerk mit externer Steuerung
- Schachtsanierungskomponenten

Vorteile auf einen Blick:

- Langfristiger Schutz gegen Undichtigkeit und Schachtkorrosion
- Einfache externe Steuerung zur leichten Kontrolle und Bedienung des Doppelpumpwerks

sehen mit Niveaufaufnahme für die Doppelpumpanlage und Alarm- und Störmeldung bei Hochwasser und eventuelle Defekte der Anlage.



Mall GmbH

Oststraße 7
48301 Nottuln
Telefon: +49 2502-22890 0
Telefax: +49 2502-22890 800

info@mall.info
www.mall.info